

**Ensemble, agissons contre les
maladies vectorielles.**



Dossier de présentation

À propos de l'association

Lyme Suisse soutient les personnes touchées par la **maladie de Lyme (Borréliose)** et ses **co-infections (Babesia & Bartonella)**. Nous sensibilisons la population suisse à la présence de ces 3 infections chroniques sur le sol suisse.

À travers nos différentes initiatives, nous offrons des ressources, des services et un accompagnement personnalisés pour aider les malades et leurs familles à faire face aux défis de la maladie.

Découvrez nos actions et comment nous contribuons à faire avancer la cause des malades en Suisse!



LYME

s u i s s e .
s c h w e i z .
s v i z z e r a .
s w i t z e r l a n d .

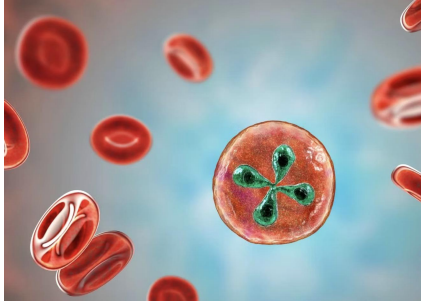
Site internet

- Présentation claire de chaque infection, de ses **symptômes**, des méthodes de **diagnostic**, des **traitements**
- Accès à de nombreuses ressources: vidéoconférences, livres, interviews, articles scientifiques, etc.
- Questionnaire de dépistage en ligne.
- Espace membre.



www.lyme.ch

Partage des connaissances



Nous souhaitons **développer une collaboration** étroite avec les professions du domaine de la santé et du social et diffuser des informations pertinentes au sujet des:

- **Infections vectorielles** en Suisse:
 - I. Borrelia (Lyme)
 - II. Babesia
 - III. Bartonella... dorénavant appelées les 3B
- **Techniques diagnostiques** de pointe des 3B aux USA
- **Derniers traitements** développés en recherche fondamentale aux USA

Groupes d'entraide



Lyme Suisse propose des **groupes d'entraide** dans le canton de Fribourg et prévoit d'étendre son offre à la Suisse entière au rythme des partenariats avec les communes.

- **Objectif** : Rompre l'isolement, partager des conseils et créer une communauté solidaire.
- **Cadre** : Animés par des bénévoles ayant une expérience directe de la maladie et formés par Bénévolat Vaud.
- **Modalités** : Rencontres en présentiel, avec un calendrier publié sur notre site.

[Voir sur le site](#)

Accompagnement



Lyme Suisse prévoit un **service d'écoute et d'accompagnement personnalisé** pour les malades et leurs proches.

- **Entretiens téléphoniques** : Une ligne d'écoute gérée par des bénévoles formés pour répondre aux questions et soutenir les malades.
- **Aide directe** : Mise en relation avec des spécialistes, aide dans les démarches administratives et conseils pratiques pour vivre avec la maladie.
- **Accessibilité** : Ce service sera disponible sur rendez-vous via notre site internet

[Voir sur le site](#)

Mot de passe: Babesia

Fonds de soutien pour le diagnostic

Le diagnostic de la maladie de Lyme (3B) reste complexe, et les tests de dépistage standards suisses (remboursés par la LAMal) ne sont pas les meilleurs test du marché.

Lyme Suisse prévoit un **fonds spécifique** pour aider financièrement les malades en situation de précarité, afin que ceux-ci puissent accéder à des tests directs fiables dans des laboratoires spécialisés aux USA et en Belgique.

- **Critères d'éligibilité** : Ouvert aux patients avec une prescription médicale ou sur recommandation d'un médecin collaborant avec l'association.
- **Objectif** : Améliorer le diagnostic et permettre un traitement adapté grâce à des analyses plus précises.
- **Comment contribuer ?** Des dons dédiés peuvent être faits pour soutenir ce fonds de soutien aux personnes précaires



Campagnes de prévention



Et si vous étiez concernés ?

Vous souffrez d'un ou plusieurs de ces symptômes ?

- Fatigue chronique
- Douleurs
- Dépression
- Anxiété
- Troubles visuels
- Migraines
- Brouillard mental
- Troubles cognitifs
- Perte de mémoire
- Dérealisation / Dépersonnalisation
- Vertiges
- Troubles digestifs
- Troubles cardiaques

Rendez vous sur lyme.ch pour en apprendre plus sur les maladies vectorielles.



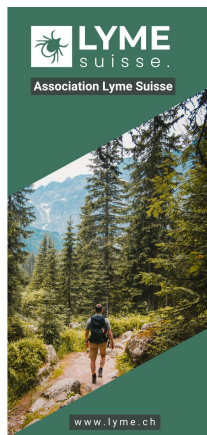
“
Ensemble, agissons contre les maladies vectorielles.”



Faire un don



Devenir membre



Nous souhaitons améliorer la prévention sur le terrain communal avec ces initiatives:

- **mise en place** de panneaux d'information dans les zones à risques, comme à l'entrée des forêts, des parcs et des sentiers de randonnée.
- **campagnes d'information** à l'aide de supports visuels physiques (flyers, affiches, etc)
- **conférences** communales sur le thème des maladies vectorielles et plus particulièrement des 3B