



# ASSEMBLÉE COMMUNALE ORDINAIRE

***LUNDI 19 JUIN 2023 – 19H30***

***HALLE POLYVALENTE - REBEUVELIER***

2. *Approuver le procès-verbal de l'assemblée communale du 12 décembre 2022*



### 3. *Statuer sur les demandes d'indigénat communal suivantes :*

- a. Mme Kaltrina Haxhimusa
- b. Mme Lou-Ann Tartinville (mineure)
- c. Mme Nithusha De Crooz
- d. M. Edmond Zuka
- e. Mme Andreia de Fatima Ferreira da Costa et ses enfants Victoria et Guilherme Santos Costa



➤ M. Pierre-André Comte

#### 4. *Présentation et approbation des comptes 2022 ainsi que les dépassements budgétaires*



➤ *M. Vincent Eggenschwiler*

NO. COMPTE	DESIGNATION	COMPTES : 2022		BUDGET : 2022		COMPTES : 2021	
		CHARGES	REVENUS	CHARGES	REVENUS	CHARGES	REVENUS
<b>0</b>	<b>ADMINISTRATION GENERALE</b>						
0110	ASSEMBLEE COMMUNALE	3 257.20	-	4 000.00	-	5 774.45	-
0116	VOTATIONS ET ELECTIONS	11 381.14	-	31 000.00	-	13 993.76	-
<b>TOTAL 011</b>	<b>LEGISLATIF</b>	<b>14 638.34</b>	<b>-</b>	<b>35 000.00</b>	<b>-</b>	<b>19 768.21</b>	<b>-</b>
	<b>SOLDE</b>		<b>14 638.34</b>		<b>35 000.00</b>		<b>19 768.21</b>
0120	CONSEIL COMMUNAL	231 973.57	-	244 120.00	-	202 352.20	-
0121	COMMISSIONS COMMUNALES	7 380.00	-	10 000.00	-	7 180.00	-
<b>TOTAL 012</b>	<b>EXECUTIF</b>	<b>239 353.57</b>	<b>-</b>	<b>254 120.00</b>	<b>-</b>	<b>209 532.20</b>	<b>-</b>
	<b>SOLDE</b>		<b>239 353.57</b>		<b>254 120.00</b>		<b>209 532.20</b>
<b>TOTAL 01</b>	<b>LEGISLATIF ET EXECUTIF</b>	<b>253 991.91</b>	<b>-</b>	<b>289 120.00</b>	<b>-</b>	<b>229 300.41</b>	<b>-</b>
	<b>CHARGE NETTE</b>		<b>253 991.91</b>		<b>289 120.00</b>		<b>229 300.41</b>
0220	SERVICES GENERAUX ADMINISTRATIFS	898 714.86	66 327.20	993 515.00	61 700.00	1 016 434.07	136 560.70
<b>TOTAL 022</b>	<b>SERVICES GENERAUX, AUTRES</b>	<b>898 714.86</b>	<b>66 327.20</b>	<b>993 515.00</b>	<b>61 700.00</b>	<b>1 016 434.07</b>	<b>136 560.70</b>
	<b>SOLDE</b>		<b>832 387.66</b>		<b>931 815.00</b>		<b>879 873.37</b>
0290	IMMEUBLES, INSTALLATIONS ET EQUIPEMENTS ADMINISTRATIFS	129 273.06	-	153 150.40	-	105 100.20	15.15
<b>TOTAL 029</b>	<b>IMMEUBLES ADMINISTRATIFS NON MENTIONNES AILLEURS</b>	<b>129 273.06</b>	<b>-</b>	<b>153 150.40</b>	<b>-</b>	<b>105 100.20</b>	<b>15.15</b>
	<b>SOLDE</b>		<b>129 273.06</b>		<b>153 150.40</b>		<b>105 085.05</b>
<b>TOTAL 02</b>	<b>SERVICES GENERAUX</b>	<b>1 027 987.92</b>	<b>66 327.20</b>	<b>1 146 665.40</b>	<b>61 700.00</b>	<b>1 121 534.27</b>	<b>136 575.85</b>
	<b>CHARGE NETTE</b>		<b>961 660.72</b>		<b>1 084 965.40</b>		<b>984 958.42</b>
<b>TOTAL 0</b>	<b>ADMINISTRATION GENERALE</b>	<b>1 281 979.83</b>	<b>66 327.20</b>	<b>1 435 785.40</b>	<b>61 700.00</b>	<b>1 350 834.68</b>	<b>136 575.85</b>
	<b>DEPENSES NETTES</b>		<b>1 215 652.63</b>		<b>1 374 085.40</b>		<b>1 214 258.83</b>

(-) 158 432.77

(+) 1 393.80

NO. COMPTE	DESIGNATION	COMPTES : 2 0 2 2		BUDGET : 2 0 2 2		COMPTES : 2 0 2 1	
		CHARGES	REVENUS	CHARGES	REVENUS	CHARGES	REVENUS
<b>7</b>	<b>ORDRE ET SECURITE PUBLICS - DEFENSE</b>						
1110	POLICE COMMUNALE ET INTERCOMMUNALE	41 294.25	3 940.00	41 640.00	2 000.00	42 537.25	560.00
<b>TOTAL 11</b>	<b>SECURITE PUBLIQUE</b>	<b>41 294.25</b>	<b>3 940.00</b>	<b>41 640.00</b>	<b>2 000.00</b>	<b>42 537.25</b>	<b>560.00</b>
	<b>CHARGE NETTE</b>		<b>37 354.25</b>		<b>39 640.00</b>		<b>41 977.25</b>
1400	ADMINISTRATION	44 172.05	55 101.47	32 000.00	49 000.00	30 914.00	56 802.85
1401	CADASTRE ET MENSURATION OFFICIELLE	44 374.50	83 157.85	35 000.00	85 000.00	28 893.25	81 531.40
<b>TOTAL 14</b>	<b>QUESTIONS JURIDIQUES</b>	<b>88 546.55</b>	<b>138 259.32</b>	<b>67 000.00</b>	<b>134 000.00</b>	<b>59 807.25</b>	<b>138 334.25</b>
	<b>REVENU NET</b>	<b>49 712.77</b>		<b>67 000.00</b>		<b>78 527.00</b>	
1500	SIS	170 019.50	170 019.50	150 000.00	150 000.00	168 023.60	168 023.60
<b>TOTAL 15</b>	<b>SERVICE D'INCENDIE ET DE SECOURS /SIS)</b>	<b>170 019.50</b>	<b>170 019.50</b>	<b>150 000.00</b>	<b>150 000.00</b>	<b>168 023.60</b>	<b>168 023.60</b>
	<b>REVENU/CHARGE NETTE</b>						
1610	STAND DE TIR	960.00		2 500.00	-	1 838.55	-
<b>TOTAL 161</b>	<b>DEFENSE MILITAIRE</b>	<b>960.00</b>	<b>-</b>	<b>2 500.00</b>	<b>-</b>	<b>1 838.55</b>	<b>-</b>
	<b>CHARGE NETTE</b>		<b>960.00</b>		<b>2 500.00</b>		<b>1 838.55</b>
1620	PROTECTION CIVILE COMMUNALE	8 703.45	18 615.00	10 500.00	14 000.00	8 958.60	12 400.00
1628	ABRI PC	23 541.25	4 350.00	30 850.00	5 000.00	34 966.45	4 250.00
1629	POINTS DE RENCONTRE D'URGENCE (PRU)	73.20	-	-	-	-	-
<b>TOTAL 162</b>	<b>DEFENSE CIVILE</b>	<b>32 317.90</b>	<b>22 965.00</b>	<b>41 350.00</b>	<b>19 000.00</b>	<b>43 925.05</b>	<b>16 650.00</b>
	<b>CHARGE NETTE</b>		<b>9 352.90</b>		<b>22 350.00</b>		<b>27 275.05</b>
<b>TOTAL 16</b>	<b>AUTRES SYSTEMES EDUCATIFS</b>	<b>33 277.90</b>	<b>22 965.00</b>	<b>43 850.00</b>	<b>19 000.00</b>	<b>45 763.60</b>	<b>16 650.00</b>
	<b>CHARGE NETTE</b>		<b>10 312.90</b>		<b>24 850.00</b>		<b>29 113.60</b>
<b>TOTAL 1</b>	<b>ORDRE ET SECURITE PUBLICS - DEFENSE</b>	<b>333 138.20</b>	<b>335 183.82</b>	<b>302 490.00</b>	<b>305 000.00</b>	<b>316 131.70</b>	<b>323 567.85</b>
	<b>RECETTES NETTES</b>	<b>2 045.62</b>		<b>2 510.00</b>		<b>7 436.15</b>	

(-) 464.38

(-) 5 390.53

NO. COMPTE	DESIGNATION	COMPTES : 2022		BUDGET : 2022		COMPTES : 2 0 2 1	
		CHARGES	REVENUS	CHARGES	REVENUS	CHARGES	REVENUS
<b>2</b>	<b>FORMATION</b>						
2120	ADMINISTRATION	5 000.00	-	6 500.00	-	5 100.00	-
2122	ENSEIGNEMENT DU DEGRE PRIMAIRE	2 091 411.89	12 078.00	2 071 377.00	13 200.00	2 020 091.54	13 765.00
2123	BIBLIOTHEQUE - MEDIATHEQUE	3 047.00	1 404.00	4 400.00	1 000.00	3 753.77	1 035.00
2124	MANIFESTATIONS, EXCURSIONS, SEJOURS ET CAMPS	33 754.30	-	33 000.00	-	21 850.15	-
2125	TRANSPORTS DEGRE PRIMAIRE	141 361.27	40 497.71	131 981.00	41 000.00	134 576.01	51 108.15
2128	IMMEUBLES, LOCAUX, INSTALLATIONS, EQUIPEMENTS	904 855.16	311 903.64	923 144.55	315 300.00	940 757.42	343 671.15
2129	CENTRE D'EMULATION	-	-	-	-	-	-
<b>TOTAL 212</b>	<b>DEGRE PRIMAIRE CHARGE NETTE</b>	<b>3 179 429.62</b>	<b>365 883.35 2 813 546.27</b>	<b>3 170 402.55</b>	<b>370 500.00 2 799 902.55</b>	<b>3 126 128.89</b>	<b>409 579.30 2 716 549.59</b>
2130	ADMINISTRATION	194 273.25	-	236 500.00	-	202 761.76	-
2132	ENSEIGNEMENT DU SECONDAIRE I	1 171 222.69	-	1 145 669.00	-	1 138 975.74	-
2135	TRANSPORTS DU DEGRE SECONDAIRE	42 430.96	-	39 316.00	-	87 501.32	51 108.15
2138	IMMEUBLES, LOCAUX, INSTALLATIONS, ...	207 614.00	38 105.40	200 473.75	47 300.00	301 321.36	42 704.00
<b>TOTAL 213</b>	<b>DEGRE SECONDAIRE I CHARGE NETTE</b>	<b>1 615 540.90</b>	<b>38 105.40 1 577 435.50</b>	<b>1 621 958.75</b>	<b>47 300.00 1 574 658.75</b>	<b>1 730 560.18</b>	<b>93 812.15 1 636 748.03</b>

2199	Autres fonctions de la scolarité obligatoire	10 795.31	-	11 430.00	-	10 640.70	-
<b>TOTAL 219</b>	<b>AUTRES FONCTIONS DE LA SCOLARITE OBLIGATOIRE</b>	<b>10 795.31</b>	<b>-</b>	<b>11 430.00</b>	<b>-</b>	<b>10 640.70</b>	<b>-</b>
	<b>CHARGE NETTE</b>		<b>10 795.31</b>		<b>11 430.00</b>		<b>10 640.70</b>
<b>TOTAL 21</b>	<b>SCOLARITE OBLIGATOIRE</b>	<b>4 805 765.83</b>	<b>403 988.75</b>	<b>4 803 791.30</b>	<b>417 800.00</b>	<b>4 867 329.77</b>	<b>503 391.45</b>
	<b>CHARGE NETTE</b>		<b>4 401 777.08</b>		<b>4 385 991.30</b>		<b>4 363 938.32</b>
2202	ENSEIGNEMENT SPECIALISE	515 917.56	-	499 935.00	-	486 093.14	-
<b>TOTAL 22</b>	<b>ECOLEES SPECIALISEES</b>	<b>515 917.56</b>	<b>-</b>	<b>499 935.00</b>	<b>-</b>	<b>486 093.14</b>	<b>-</b>
	<b>CHARGE NETTE</b>		<b>515 917.56</b>		<b>499 935.00</b>		<b>486 093.14</b>
2990	ADMINISTRATION	9 600.00	-	20 000.00	-	11 775.00	-
<b>TOTAL 29</b>	<b>AUTRES SYSTEMES EDUCATIFS</b>	<b>9 600.00</b>	<b>-</b>	<b>20 000.00</b>	<b>-</b>	<b>11 775.00</b>	<b>-</b>
	<b>CHARGE NETTE</b>		<b>9 600.00</b>		<b>20 000.00</b>		<b>11 775.00</b>
<b>TOTAL 2</b>	<b>FORMATION</b>	<b>5 331 283.39</b>	<b>403 988.75</b>	<b>5 323 726.30</b>	<b>417 800.00</b>	<b>5 365 197.91</b>	<b>503 391.45</b>
	<b>DEPENSES NETTES</b>		<b>4 927 294.64</b>		<b>4 905 926.30</b>		<b>4 861 806.46</b>

(+) 21 368.34

(+) 65 488.18

NO. COMPTE	DESIGNATION	COMPTES : 2 0 2 2		BUDGET : 2 0 2 2		COMPTES : 2 0 2 1	
		CHARGES	REVENUS	CHARGES	REVENUS	CHARGES	REVENUS
<b>3</b>	<b>CULTURE-SPORTS-LOISIRS-EGLISES</b>						
3210	ADMINISTRATION	13 630.00	-	15 000.00	-	13 615.00	-
<b>TOTAL 321</b>	<b>BIBLIOTHEQUE ET MEDIATHEQUES</b>	<b>13 630.00</b>	<b>-</b>	<b>15 000.00</b>	<b>-</b>	<b>13 615.00</b>	<b>-</b>
	<b>CHARGE NETTE</b>		<b>13 630.00</b>		<b>15 000.00</b>		<b>13 615.00</b>
3299	AUTRES FONCTIONS DE LA CULTURE	56 976.05	-	40 000.00	-	33 250.00	-
<b>TOTAL 329</b>	<b>AUTRES FONCTIONS DE LA CULTURE</b>	<b>56 976.05</b>	<b>-</b>	<b>40 000.00</b>	<b>-</b>	<b>33 250.00</b>	<b>-</b>
	<b>CHARGE NETTE</b>		<b>56 976.05</b>		<b>40 000.00</b>		<b>33 250.00</b>
<b>TOTAL 32</b>	<b>AUTRES FONCTIONS DE LA CULTURE</b>	<b>70 606.05</b>	<b>-</b>	<b>55 000.00</b>	<b>-</b>	<b>46 865.00</b>	<b>-</b>
	<b>CHARGE NETTE</b>		<b>70 606.05</b>		<b>55 000.00</b>		<b>46 865.00</b>
3410	COMPLEXE SPORTIF	74 958.40	16 000.00	74 075.10	16 000.00	60 590.45	16 000.00
3411	PATINOIRE	9 650.00	-	10 000.00	-	9 650.00	-
3419	AUTRES FONCTIONS DES SPORTS (SLOW UP)	1 977.60	-	2 000.00	-	-	-
<b>TOTAL 341</b>	<b>SPORTS</b>	<b>86 586.00</b>	<b>16 000.00</b>	<b>86 075.10</b>	<b>16 000.00</b>	<b>70 240.45</b>	<b>16 000.00</b>
	<b>CHARGE NETTE</b>		<b>70 586.00</b>		<b>70 075.10</b>		<b>54 240.45</b>
<b>TOTAL 3</b>	<b>CULTURE - SPORTS - LOISIRS - EGLISES</b>	<b>157 192.05</b>	<b>16 000.00</b>	<b>141 075.10</b>	<b>16 000.00</b>	<b>117 105.45</b>	<b>16 000.00</b>
	<b>DEPENSES NETTES</b>		<b>141 192.05</b>		<b>125 075.10</b>		<b>101 105.45</b>

(+) 16 116.95

(+) 40 086.60

NO. COMPTE	DESIGNATION	COMPTES : 2022		BUDGET : 2022		COMPTES : 2021	
		CHARGES	REVENUS	CHARGES	REVENUS	CHARGES	REVENUS
<b>4</b>	<b>SANTE</b>						
4329	AUTRES FONCTIONS DE LA LUTTE CONTRE LES MALADIES	1 424.30	-	4 000.00	-	5 661.95	-
<b>TOTAL 432</b>	<b>LUTTE CONTRE LES MALADIES</b>	<b>1 424.30</b>	<b>-</b>	<b>4 000.00</b>	<b>-</b>	<b>5 661.95</b>	<b>-</b>
	<b>CHARGE NETTE</b>		<b>1 424.30</b>		<b>4 000.00</b>		<b>5 661.95</b>
4333	MEDECIN SCOLAIRE	15 987.77	-	14 954.00	-	14 827.03	-
4335	DENTISTE SCOLAIRE	11 749.20	-	15 000.00	-	13 881.10	-
<b>TOTAL 433</b>	<b>SERVICE MEDICAL ET DENTAIRE SCOLAIRE</b>	<b>27 736.97</b>	<b>-</b>	<b>29 954.00</b>	<b>-</b>	<b>28 708.13</b>	<b>-</b>
	<b>CHARGE NETTE</b>		<b>27 736.97</b>		<b>29 954.00</b>		<b>28 708.13</b>
4340	ADMINISTRATION	443.80	-	500.00	-	434.30	-
<b>TOTAL 434</b>	<b>CONTRÔLE DES DENREES ALIMENTAIRES</b>	<b>443.80</b>	<b>-</b>	<b>500.00</b>	<b>-</b>	<b>434.30</b>	<b>-</b>
	<b>CHARGE NETTE</b>		<b>443.80</b>		<b>500.00</b>		<b>434.30</b>
<b>TOTAL 43</b>	<b>PROMOTION DE LA SANTE ET PREVENTION</b>	<b>29 605.07</b>	<b>-</b>	<b>34 454.00</b>	<b>-</b>	<b>34 804.38</b>	<b>-</b>
	<b>CHARGE NETTE</b>		<b>29 605.07</b>		<b>34 454.00</b>		<b>34 804.38</b>
4909	AUTRES FONCTIONS ET PRES. DE LA SANTE PUBLIQUE	3 600.00	-	3 000.00	-	3 000.00	-
<b>TOTAL 49</b>	<b>AUTRES FONCTIONS DE LA SANTE PUBLIQUE</b>	<b>3 600.00</b>	<b>-</b>	<b>3 000.00</b>	<b>-</b>	<b>3 000.00</b>	<b>-</b>
	<b>CHARGE NETTE</b>		<b>3 600.00</b>		<b>3 000.00</b>		<b>3 000.00</b>
<b>TOTAL 4</b>	<b>SANTE</b>	<b>33 205.07</b>	<b>-</b>	<b>37 454.00</b>	<b>-</b>	<b>37 804.38</b>	<b>-</b>
	<b>DEPENSES NETTES</b>		<b>33 205.07</b>		<b>37 454.00</b>		<b>37 804.38</b>

(-) 4 248.93

NO. COMPTE	DESIGNATION	COMPTES : 2 0 2 2		BUDGET : 2 0 2 2		COMPTES : 2 0 2 1	
		CHARGES	REVENUS	CHARGES	REVENUS	CHARGES	REVENUS
<b>5</b>	<b>PREVOYANCE SOCIALE</b>						
5310	ADMINISTRATION	-	-	-	-	-	-
<b>TOTAL 531</b>	<b>ASSURANCE-VIEILLESSE ET SURVIVANTS REVENU NET</b>	-	-	-	-	-	-
5322	PRESTATIONS COMPLEMENTAIRES A L'AVS/AI	1 205 555.00	8 425.25	1 153 000.00	8 000.00	1 121 673.00	8 500.75
<b>TOTAL 532</b>	<b>PRESTATIONS COMPLEMENTAIRES A L'AVS/AI CHARGE NETTE</b>	<b>1 205 555.00</b>	<b>8 425.25 1 197 129.75</b>	<b>1 153 000.00</b>	<b>8 000.00 1 145 000.00</b>	<b>1 121 673.00</b>	<b>8 500.75 1 113 172.25</b>
5332	PRESTATIONS POUR RETRAITES	14 832.40	-	21 000.00	-	13 550.00	-
<b>TOTAL 533</b>	<b>PRESTATIONS POUR RETRAITES</b>	<b>14 832.40</b>	<b>-</b>	<b>21 000.00</b>	<b>-</b>	<b>13 550.00</b>	<b>-</b>
<b>TOTAL 53</b>	<b>ASSURANCE VIEILLESSE ET SURVIVANTS CHARGE NETTE</b>	<b>1 220 387.40</b>	<b>8 425.25 1 211 962.15</b>	<b>1 174 000.00</b>	<b>8 000.00 1 166 000.00</b>	<b>1 135 223.00</b>	<b>8 500.75 1 126 722.25</b>
5445	FOYERS POUR ENFANTS ET ADOLESCENTS	812.00	-	1 000.00	-	1 348.45	-
<b>TOTAL 544</b>	<b>PROTECTION DE LA JEUNESSE CHARGE NETTE</b>	<b>812.00</b>	<b>- 812.00</b>	<b>1 000.00</b>	<b>- 1 000.00</b>	<b>1 348.45</b>	<b>- 1 348.45</b>
5453	PRESTATIONS AUX FAMILLES	16 400.00	-	15 000.00	-	18 700.00	-
5455	CRECHES ET GARDERIES	1 306 958.23	521 805.50	1 283 322.30	490 000.00	1 263 813.04	607 040.00
<b>TOTAL 545</b>	<b>PRESTATIONS AUX FAMILLES CHARGE NETTE</b>	<b>1 323 358.23</b>	<b>521 805.50 801 552.73</b>	<b>1 298 322.30</b>	<b>490 000.00 808 322.30</b>	<b>1 282 513.04</b>	<b>607 040.00 675 473.04</b>
<b>TOTAL 54</b>	<b>FAMILLE ET JEUNESSE CHARGE NETTE</b>	<b>1 324 170.23</b>	<b>521 805.50 802 364.73</b>	<b>1 299 322.30</b>	<b>490 000.00 809 322.30</b>	<b>1 283 861.49</b>	<b>607 040.00 676 821.49</b>
5592	AUTRES PRESTATIONS DE CHÔMAGE	74 856.00	-	99 020.00	-	85 967.00	-
<b>TOTAL 559</b>	<b>AUTRES PRESTATIONS DE CHÔMAGE CHARGE NETTE</b>	<b>74 856.00</b>	<b>- 74 856.00</b>	<b>99 020.00</b>	<b>- 99 020.00</b>	<b>85 967.00</b>	<b>- 85 967.00</b>
<b>TOTAL 55</b>	<b>CHÔMAGE CHARGE NETTE</b>	<b>74 856.00</b>	<b>74 856.00</b>	<b>99 020.00</b>	<b>- 99 020.00</b>	<b>85 967.00</b>	<b>85 967.00</b>

NO. COMPTE	DESIGNATION	COMPTES : 2 0 2 2		BUDGET : 2 0 2 2		COMPTES : 2 0 2 1	
		CHARGES	REVENUS	CHARGES	REVENUS	CHARGES	REVENUS
5722	PRESTATIONS SOCIALES	1 281 351.04	-	1 000 000.00	-	1 197 791.11	-
<b>TOTAL 572</b>	<b>AIDE ECONOMIQUE</b>	<b>1 281 351.04</b>	<b>-</b>	<b>1 000 000.00</b>	<b>-</b>	<b>1 197 791.11</b>	<b>-</b>
	<b>CHARGE NETTE</b>		<b>1 281 351.04</b>		<b>1 000 000.00</b>		<b>1 197 791.11</b>
5790	ADMINISTRATION	2 856.40	-	3 500.00	-	2 477.90	-
5792	AUTRES ASSISTANCES SOCIALES	4 839.00	-	4 800.00	-	4 514.00	-
5799	PARTICIPATION CANTON A L'AIDE SOCIALE		261 731.20		420 000.00		174 287.00
<b>TOTAL 579</b>	<b>AUTRES ASSISTANCES SOCIALES</b>	<b>7 695.40</b>	<b>261 731.20</b>	<b>8 300.00</b>	<b>420 000.00</b>	<b>6 991.90</b>	<b>174 287.00</b>
	<b>PRODUIT NET</b>	<b>254 035.80</b>		<b>411 700.00</b>		<b>167 295.10</b>	
<b>TOTAL 57</b>	<b>AIDE SOCIALE ET DOMAINE DE L'ASILE</b>	<b>1 289 046.44</b>	<b>261 731.20</b>	<b>1 008 300.00</b>	<b>420 000.00</b>	<b>1 204 783.01</b>	<b>174 287.00</b>
	<b>CHARGE NETTE</b>		<b>1 027 315.24</b>		<b>588 300.00</b>		<b>1 030 496.01</b>
<b>TOTAL 5</b>	<b>PREVOYANCE SOCIALE</b>	<b>3 908 460.07</b>	<b>791 961.95</b>	<b>3 580 642.30</b>	<b>918 000.00</b>	<b>3 709 834.50</b>	<b>789 827.75</b>
	<b>DEPENSES NETTES</b>		<b>3 116 498.12</b>		<b>2 662 642.30</b>		<b>2 920 006.75</b>

(+) 453 855.82

(+) 196 491.37

NO. COMPTE	DESIGNATION	COMPTES : 2022		BUDGET : 2022		COMPTES : 2021	
		CHARGES	REVENUS	CHARGES	REVENUS	CHARGES	REVENUS
<b>6</b>	<b>TRAFIC-TRANSPORTS-TELECOMMUNICATIONS</b>						
6150	VOIRIE	563 547.29	126 413.45	575 950.00	123 000.00	559 281.03	127 723.40
6156	SIGNALISATION ET ECLAIRAGE PUBLIC	164 143.18	120 924.90	153 000.00	118 000.00	129 497.20	130 045.00
6157	ENTRETIEN (NETTOYAGE, DENEIGEMENT, FAUCHAGE, ETC)	40 167.55	8 344.25	21 000.00		24 966.04	
<b>TOTAL 61</b>	<b>CIRCULATION ROUTIERE CHARGE NETTE</b>	<b>767 858.02</b>	<b>255 682.60</b>	<b>749 950.00</b>	<b>241 000.00</b>	<b>713 744.27</b>	<b>257 768.40</b>
			<b>512 175.42</b>		<b>508 950.00</b>		<b>455 975.87</b>
6223	TRAFIC REGIONAL ET D'AGGLOMERATION	84 914.30	186.30	79 100.00		83 759.90	-
<b>TOTAL 62</b>	<b>TRANSPORTS PUBLICS CHARGE NETTE</b>	<b>84 914.30</b>	<b>186.30</b>	<b>79 100.00</b>	<b>-</b>	<b>83 759.90</b>	<b>-</b>
			<b>84 728.00</b>		<b>79 100.00</b>		<b>83 759.90</b>
<b>TOTAL 6</b>	<b>TRAFIC - TRANSPORTS - TELECOMMUNICATIONS DEPENSES NETTES</b>	<b>852 772.32</b>	<b>255 868.90</b>	<b>829 050.00</b>	<b>241 000.00</b>	<b>797 504.17</b>	<b>257 768.40</b>
			<b>596 903.42</b>		<b>588 050.00</b>		<b>539 735.77</b>

(+) 8 853.42

(+) 57 167.65

NO. COMPTE	DESIGNATION	COMPTES : 2 0 2 2		BUDGET : 2 0 2 2		COMPTES : 2 0 2 1	
		CHARGES	REVENUS	CHARGES	REVENUS	CHARGES	REVENUS
7	<b>PROTECTION DE L'ENVIRONNEMENT - AMENAGEMENT DU TERRITOIRE</b>						
7100	RESULTAT APPROVISIONNEMENT EN EAU POTABLE	835 333.50	745 042.75	677 661.30	694 000.00	619 346.52	703 268.21
<b>TOTAL 710</b>	<b>APPROVISIONNEMENT EN EAU DEPENSE / REVENU NET</b>	<b>835 333.50</b>	<b>745 042.75</b>	<b>677 661.30</b>	<b>694 000.00</b>	<b>619 346.52</b>	<b>703 268.21</b>
			<b>90 290.75</b>	<b>16 338.70</b>		<b>83 921.69</b>	
7200	RESULTAT ELIMINATION ET TRAITEMENT DES EAUX (RETE)	493 656.60	481 468.69	409 500.00	482 400.00	235 520.91	350 699.35
<b>TOTAL 720</b>	<b>ASSAINISSEMENT DES EAUX DEPENSE/REVENU NET</b>	<b>493 656.60</b>	<b>481 468.69</b>	<b>409 500.00</b>	<b>482 400.00</b>	<b>235 520.91</b>	<b>350 699.35</b>
			<b>12 187.91</b>	<b>72 900.00</b>		<b>115 178.44</b>	
7300	RESULTAT DECHETS	255 842.81	370 989.85	302 182.00	303 000.00	268 333.67	305 737.75
<b>TOTAL 730</b>	<b>DECHETS REVENU/CHARGE NET</b>	<b>255 842.81</b>	<b>370 989.85</b>	<b>302 182.00</b>	<b>303 000.00</b>	<b>268 333.67</b>	<b>305 737.75</b>
			<b>115 147.04</b>		<b>-818.00</b>	<b>37 404.08</b>	
7410	CORRECTIONS DE COURS D'EAU (LITS, RIVES ET BERGES)	9 850.50	176 732.10		175 000.00	2 035.95	173 415.80
<b>TOTAL 741</b>	<b>CORRECTIONS DE COURS D'EAU REVENU NET</b>	<b>9 850.50</b>	<b>176 732.10</b>	<b>-</b>	<b>175 000.00</b>	<b>2 035.95</b>	<b>173 415.80</b>
		<b>166 881.60</b>		<b>175 000.00</b>		<b>171 379.85</b>	

NO. COMPTE	DESIGNATION	COMPTES : 2022		BUDGET : 2022		COMPTES : 2021	
		CHARGES	REVENUS	CHARGES	REVENUS	CHARGES	REVENUS
7504	PROTECTION DES ESPECES VEGETALES	-	-	-	-	6 596.05	-
<b>TOTAL 750</b>	<b>PROTECTION DES ESPECES ET DU PAYSAGE</b>	-	-	-	-	6 596.05	-
	<b>REVENU NET</b>	-		-		-6 596.05	
7710	ADMINISTRATION	29 656.00	15 600.00	29 000.00	14 700.00	28 848.05	14 100.00
<b>TOTAL 771</b>	<b>ARRONDISSEMENT DE SEPULTURE</b>	29 656.00	15 600.00	29 000.00	14 700.00	28 848.05	14 100.00
	<b>CHARGE NETTE</b>		14 056.00		14 300.00		14 748.05
7795	TOILETTES POUR CHIENS	13 344.95	-	12 000.00	-	11 821.15	-
<b>TOTAL 779</b>	<b>CIMETIERES ET CREMATOIRES</b>	13 344.95	-	12 000.00	-	11 821.15	-
	<b>CHARGE NETTE</b>		13 344.95		12 000.00		11 821.15
7900	CEP	26 094.90	26 094.90	13 760.00	15 000.00	29 602.00	29 602.00
7904	AGGLO	33 079.10	-	50 000.00	-	55 606.68	-
<b>TOTAL 790</b>	<b>AMENAGEMENT DU TERRITOIRE</b>	59 174.00	26 094.90	63 760.00	15 000.00	85 208.68	29 602.00
	<b>CHARGE NETTE</b>		33 079.10		48 760.00		55 606.68
<b>TOTAL 7</b>	<b>PROTECTION DE L'ENV.-AMENAGEMENT DU TERRITOIRE</b>	1 696 858.36	1 815 928.29	1 494 103.30	1 684 100.00	1 257 710.98	1 576 823.11
	<b>RECETTES NETTES</b>	119 069.93		189 996.70		319 112.13	

(-)

70 926.77

(-)

200 042.20

NO. COMPTE	DESIGNATION	COMPTES : 2 0 2 2		BUDGET : 2 0 2 2		COMPTES : 2 0 2 1	
		CHARGES	REVENUS	CHARGES	REVENUS	CHARGES	REVENUS
<b>8</b>	<b>Economie publique</b>						
8110	ADMINISTRATION	-	-	-	-	-	-
8113	GESTION DES PÂTURAGES	457.00	-	4 050.00	300.00	5 618.70	2 230.00
<b>TOTAL 811</b>	<b>ADMINISTRATION, EXECUTION ET CONTRÔLE CHARGE NETTE</b>	<b>457.00</b>	<b>-</b>	<b>4 050.00</b>	<b>300.00</b>	<b>5 618.70</b>	<b>2 230.00</b>
			<b>457.00</b>		<b>3 750.00</b>		<b>3 388.70</b>
8120	ADMINISTRATION	69 615.40	50 530.30	55 160.00	15 200.00	45 360.85	7 315.95
<b>TOTAL 812</b>	<b>AMELIORATIONS STRUCTURELLES CHARGE NETTE</b>	<b>69 615.40</b>	<b>50 530.30</b>	<b>55 160.00</b>	<b>15 200.00</b>	<b>45 360.85</b>	<b>7 315.95</b>
			<b>19 085.10</b>		<b>39 960.00</b>		<b>38 044.90</b>
<b>TOTAL 81</b>	<b>AGRICULTURE CHARGE NETTE</b>	<b>70 072.40</b>	<b>50 530.30</b>	<b>59 210.00</b>	<b>15 500.00</b>	<b>50 979.55</b>	<b>9 545.95</b>
			<b>19 542.10</b>		<b>43 710.00</b>		<b>41 433.60</b>
8200	ADMINISTRATION	68 625.20	43 637.60	66 680.00	33 900.00	133 184.15	157 894.00
<b>TOTAL 82</b>	<b>SYLVICULTURE CHARGE NETTE</b>	<b>68 625.20</b>	<b>43 637.60</b>	<b>66 680.00</b>	<b>33 900.00</b>	<b>133 184.15</b>	<b>157 894.00</b>
			<b>24 987.60</b>		<b>32 780.00</b>		<b>-24 709.85</b>
8400	TOURISME	30 323.40	707.40	28 600.00	500.00	43 001.02	551.00
<b>TOTAL 84</b>	<b>TOURISME CHARGE NETTE</b>	<b>30 323.40</b>	<b>707.40</b>	<b>28 600.00</b>	<b>500.00</b>	<b>43 001.02</b>	<b>551.00</b>
			<b>29 616.00</b>		<b>28 100.00</b>		<b>42 450.02</b>

8720	RESULTAT GAZ	1 724 226.96	1 682 286.60	870 600.00	885 000.00	950 391.75	970 475.28
<b>TOTAL 872</b>	<b>PETROLE ET GAZ</b>	<b>1 724 226.96</b>	<b>1 682 286.60</b>	<b>870 600.00</b>	<b>885 000.00</b>	<b>950 391.75</b>	<b>970 475.28</b>
	DEPENSE / REVENU NET		41 940.36	14 400.00		20 083.53	
8730	THERMORESEAU	64 075.50	62 944.35	51 400.00	51 400.00	43 908.60	43 908.60
<b>TOTAL 873</b>	<b>ENERGIE NON ELECTRIQUE</b>	<b>64 075.50</b>	<b>62 944.35</b>	<b>51 400.00</b>	<b>51 400.00</b>	<b>43 908.60</b>	<b>43 908.60</b>
	REVENU NET		1 131.15	-		-	
<b>TOTAL 87</b>	<b>COMBUSTIBLES ET ENERGIE</b>	<b>1 788 302.46</b>	<b>1 745 230.95</b>	<b>922 000.00</b>	<b>936 400.00</b>	<b>994 300.35</b>	<b>1 014 383.88</b>
	REVENU NET		43 071.51	14 400.00		20 083.53	
<b>TOTAL 8</b>	<b>ECONOMIE PUBLIQUE</b>	<b>1 957 323.46</b>	<b>1 840 106.25</b>	<b>1 076 490.00</b>	<b>986 300.00</b>	<b>1 221 465.07</b>	<b>1 182 374.83</b>
	DEPENSES NETTES		117 217.21		90 190.00		39 090.24

(+) 27 027.21

(+) 78 126.97

NO. COMPTE	DESIGNATION	COMPTES : 2 0 2 2		BUDGET : 2 0 2 2		COMPTES : 2 0 2 1	
		CHARGES	REVENUS	CHARGES	REVENUS	CHARGES	REVENUS
<b>9</b>	<b>FINANCES - IMPÔTS</b>						
9100	IMPÔTS DIRECTS (PPH)	280 837.05	7 812 430.23	243 000.00	7 086 000.00	180 421.53	7 679 796.04
9101	IMPÔTS DIRECTS (PMO)	75 237.36	493 149.15	200 000.00	619 000.00	327 082.29	630 839.90
9102	AUTRES IMPÔTS DIRECTS	11 032.00	1 262 382.48	8 700.00	1 262 000.00	11 907.00	1 306 382.40
<b>TOTAL 91</b>	<b>IMPÔTS REVENU NET</b>	<b>367 106.41 9 200 855.45</b>	<b>9 567 961.86</b>	<b>451 700.00 8 515 300.00</b>	<b>8 967 000.00</b>	<b>519 410.82 9 097 607.52</b>	<b>9 617 018.34</b>
9201	RETROCESSION IFD	-	27 693.00	-	25 000.00	-	34 259.00
<b>TOTAL 92</b>	<b>CONVENTIONS FISCALES REVENU NET</b>	<b>- 27 693.00</b>	<b>27 693.00</b>	<b>- 25 000.00</b>	<b>25 000.00</b>	<b>- 34 259.00</b>	<b>34 259.00</b>
9300	PEREQUATION FINANCIERE	144 150.00	1 350 784.00	145 000.00	1 340 000.00	140 230.00	1 307 908.00
<b>TOTAL 93</b>	<b>CONVENTIONS FISCALES REVENU NET</b>	<b>144 150.00 1 206 634.00</b>	<b>1 350 784.00</b>	<b>145 000.00 1 195 000.00</b>	<b>1 340 000.00</b>	<b>140 230.00 1 167 678.00</b>	<b>1 307 908.00</b>
9610	INTERETS ACTIFS	-	92 820.74	-	70 100.00	-	64 589.70
9611	INTERETS PASSIFS	295 277.50	78 765.45	330 500.00	95 500.00	358 240.62	83 284.60
9612	INTERETS NEGATIFS	372.27	-	2 000.00	-	741.67	-
<b>TOTAL 961</b>	<b>INTERETS CHARGE NETTE</b>	<b>295 649.77</b>	<b>171 586.19 124 063.58</b>	<b>332 500.00</b>	<b>165 600.00 166 900.00</b>	<b>358 982.29</b>	<b>147 874.30 211 107.99</b>
9630	BIENS IMMOBILIERS DU PF	195 446.88	393 196.65	213 770.05	403 000.00	162 138.29	400 064.15
<b>TOTAL 963</b>	<b>IMMEUBLES DU PATRIMOINE FINANCIER CHARGE NETTE</b>	<b>195 446.88 197 749.77</b>	<b>393 196.65</b>	<b>213 770.05 189 229.95</b>	<b>403 000.00</b>	<b>162 138.29 237 925.86</b>	<b>400 064.15</b>
9690	PLACEMENTS FINANCIERS DU PF	4 806.02	24 868.94	5 500.00	6 000.00	10 491.49	50 252.22
<b>TOTAL 969</b>	<b>PATRIMOINE FINANCIER NON MENTIONNE AILLEURS REVENU NET</b>	<b>4 806.02 20 062.92</b>	<b>24 868.94</b>	<b>5 500.00</b>	<b>6 000.00 -500.00</b>	<b>10 491.49 39 760.73</b>	<b>50 252.22</b>

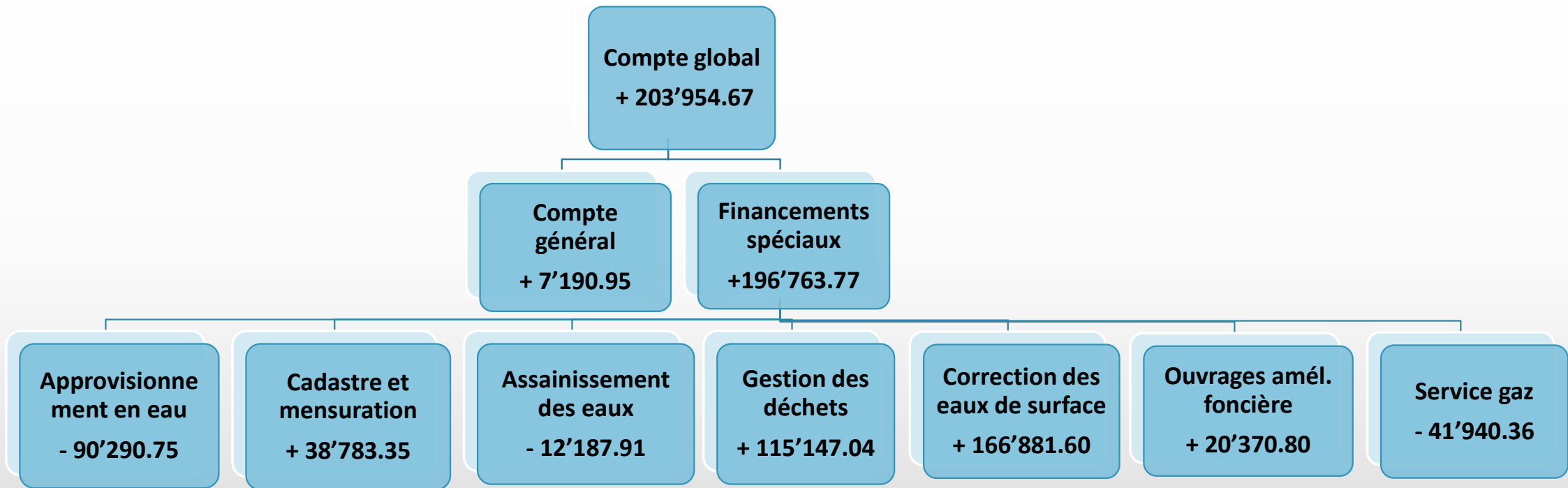
<b>TOTAL 96</b>	<b>ADMINISTRATION DE LA FORTUNE ET DE LA DETTE</b>	<b>495 902.67</b>	<b>589 651.78</b>	<b>551 770.05</b>	<b>574 600.00</b>	<b>531 612.07</b>	<b>598 190.67</b>
	<b>REVENU / CHARGE NET</b>	<b>93 749.11</b>			<b>-22 829.95</b>	<b>66 578.60</b>	
9710	RETROCESSION TAXE CO2	-	1 870.75	-	700.00	-	666.05
<b>TOTAL 971</b>	<b>RETROCESSIONS TAXE CO2</b>	<b>-</b>	<b>1 870.75</b>	<b>-</b>	<b>700.00</b>	<b>-</b>	<b>666.05</b>
	<b>CHARGE NETTE</b>	<b>1 870.75</b>		<b>-</b>		<b>666.05</b>	
9990	CLOTURE DU COMPTE DE RESULTATS (excédents de produit)	7 190.95	-	-	130 003.15	470 000.00	-
9990	ATTRIBUTION RESERVE BUDGETAIRE	300 000.00	-	-	-	470 000.00	-
9991	CLOTURE FINANCEMENTS SPECIAUX	341 182.79	144 419.02	330 696.70	32 780.00	480 605.74	-
<b>TOTAL 99</b>	<b>IMPÔTS</b>	<b>648 373.74</b>	<b>144 419.02</b>	<b>330 696.70</b>	<b>162 783.15</b>	<b>1 420 605.74</b>	<b>-</b>
	<b>REVENU NET</b>		<b>503 954.72</b>		<b>167 913.55</b>		<b>1 420 605.74</b>
<b>TOTAL 9</b>	<b>FINANCES - IMPÔTS</b>	<b>1 655 532.82</b>	<b>11 682 380.41</b>	<b>1 479 166.75</b>	<b>11 070 083.15</b>	<b>2 611 858.63</b>	<b>11 558 042.06</b>
	<b>RECETTES NETTES</b>	<b>10 026 847.59</b>		<b>9 590 916.40</b>		<b>8 946 183.43</b>	

(+) 435 931.19

(+) 1 080 664.16

RECAPITULATION		COMPTES : 2 0 2 2		BUDGET : 2 0 2 2		COMPTES : 2 0 2 1	
		CHARGES	REVENUS	CHARGES	REVENUS	CHARGES	REVENUS
<i>TOTAL 0</i>	<b>ADMINISTRATION GENERALE DEPENSES NETTES</b>	1 281 979.83	66 327.20 1 215 652.63	1 435 785.40	61 700.00 1 374 085.40	1 350 834.68	136 575.85 1 214 258.83
<i>TOTAL 1</i>	<b>ORDRE ET SECURITE PUBLICS - DEFENSE DEPENSES ET RECETTES NETTES</b>	333 138.20 2 045.62	335 183.82	302 490.00 2 510.00	305 000.00	316 131.70 7 436.15	323 567.85
<i>TOTAL 2</i>	<b>FORMATION DEPENSES NETTES</b>	5 331 283.39	403 988.75 4 927 294.64	5 323 726.30	417 800.00 4 905 926.30	5 365 197.91	503 391.45 4 861 806.46
<i>TOTAL 3</i>	<b>CULTURE - SPORTS - LOISIRS - EGLISES DEPENSES NETTES</b>	157 192.05	16 000.00 141 192.05	141 075.10	16 000.00 125 075.10	117 105.45	16 000.00 101 105.45
<i>TOTAL 4</i>	<b>SANTE DEPENSES NETTES</b>	33 205.07	- 33 205.07	37 454.00	- 37 454.00	37 804.38	- 37 804.38
<i>TOTAL 5</i>	<b>PREVOYANCE SOCIALE DEPENSES NETTES</b>	3 908 460.07	791 961.95 3 116 498.12	3 580 642.30	918 000.00 2 662 642.30	3 709 834.50	789 827.75 2 920 006.75
<i>TOTAL 6</i>	<b>TRAFIC - TRANSPORTS - TELECOMMUNICATIONS DEPENSES NETTES</b>	852 772.32	255 868.90 596 903.42	829 050.00	241 000.00 588 050.00	797 504.17	257 768.40 539 735.77
<i>TOTAL 7</i>	<b>PROTECTION DE L'ENV.-AMENAG. DU TERRITOIRE RECETTES NETTES</b>	1 696 858.36 119 069.93	1 815 928.29	1 494 103.30 189 996.70	1 684 100.00	1 257 710.98 319 112.13	1 576 823.11
<i>TOTAL 8</i>	<b>ECONOMIE PUBLIQUE DEPENSES ET RECETTES NETTES</b>	1 957 323.46	1 840 106.25 117 217.21	1 070 290.00	980 100.00 90 190.00	1 221 465.07	1 182 374.83 39 090.24
<i>TOTAL 9</i>	<b>FINANCES - IMPÔTS RECETTES NETTES</b>	1 655 532.82 10 026 847.59	11 682 380.41	1 479 166.75 9 590 916.40	11 070 083.15	2 170 782.46 9 387 259.60	11 558 042.06
<b>TOTAL</b>	<b>EXCEDENT DES DEPENSES</b>	<b>17 207 745.57</b>	<b>17 207 745.57</b> -	<b>15 693 783.15</b>	<b>15 693 783.15</b> -	<b>16 344 371.30</b>	<b>16 344 371.30</b>

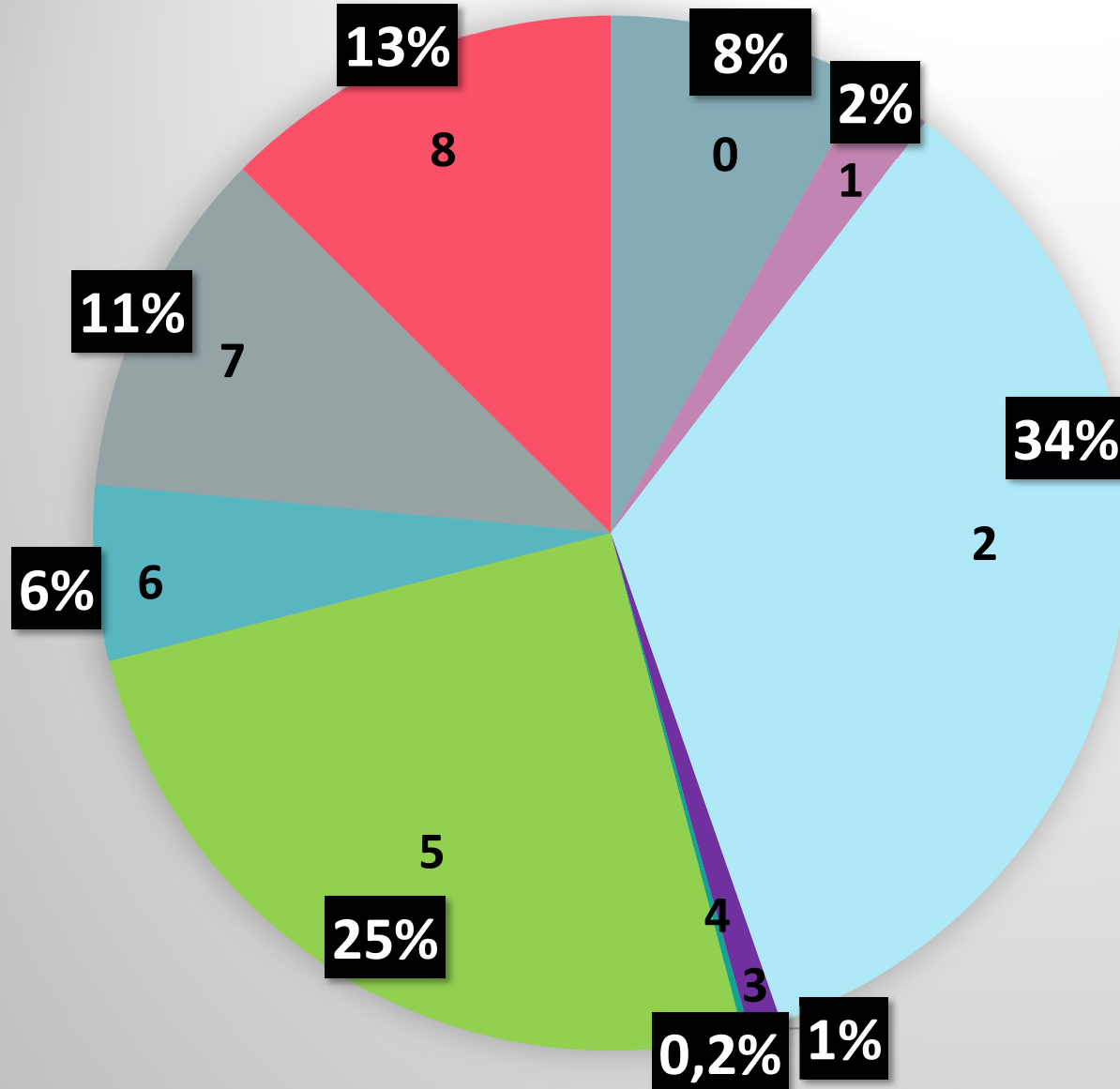
# Comptabilisation de la clôture



## *Comptabilisation de la clôture*

Comptes	Libellés	Comptes 2022	Budget 2022	Comptes 2021
90	Clôture du compte de résultats	+ 203'954	+ 167'913	+ 509'528
900	Compte général	+ 7'190	- 130'003	+ 28'923
901	Clôture des financements spéciaux	+ 196'764	+ 297'916	+ 480'605
400	Impôts directs, personnes physiques	7'671'730	6'994'000	7'675'746
401	Impôts directs, personnes morales	410'566	419'000	307'672
4021	Impôts fonciers	624'393	610'000	611'804
5./6	Investissements nets	2'603'933	2'000'000	429'130

## Comptes 2022 - Total charges

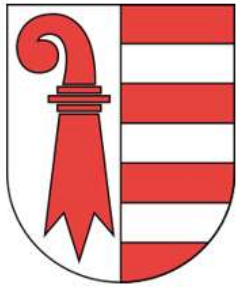


- 0 - ADMINISTRATION GENERALE
- 1 - ORDRE ET SECURITE PUBLICS - DEFENSE
- 2 - FORMATION
- 3 - CULTURE - SPORTS - LOISIRS - EGLISES
- 4 - SANTE
- 5 - PREVOYANCE SOCIALE
- 6 - TRAFIC - TRANSPORTS- TELECOMMUNICATIONS
- 7 - PROTECTION DE L'ENVIRONNEMENT - AMENAGEMENT DU TERRITOIRE
- 8 - ECONOMIE PUBLIQUE

## 5. Informations communales

- Manifestations communales

Fête du 23 juin à Vellerat



➤ M. Pierre-André Comte

## 5. *Informations communales*

- Place de jeux - Rebeuvelier

➤ *M. Vincent Eggenschwiler*



## 5. *Informations communales*

- Place de jeux – Rebeuvelier
- Place de jeux – Les Quérattes

➤ *M. Vincent Eggenschwiler*







## 5. *Informations communales*

- Révision du PAL (plan d'aménagement local)
  - Crédit de CHF 140'000.- voté le 13 juin 2022
  - Échéance : fin 2024



## 5. *Informations communales*

- Révision du PAL (plan d'aménagement local)
- Interconnexion de Vellerat

République et Canton du Jura  
Commune de Courrendlin  
Localité de Vellerat



### Plan général d'alimentation en eau potable

INTERCONNEXION EAUX SECOURS  
RÉSEAU VELLERAT

AVANT-PROJET

Nouveau tracé de conduite  
Reservoir "Les Essertats" - Village de Vellerat  
Situation 1:2'000 et profil en long 1:2'000

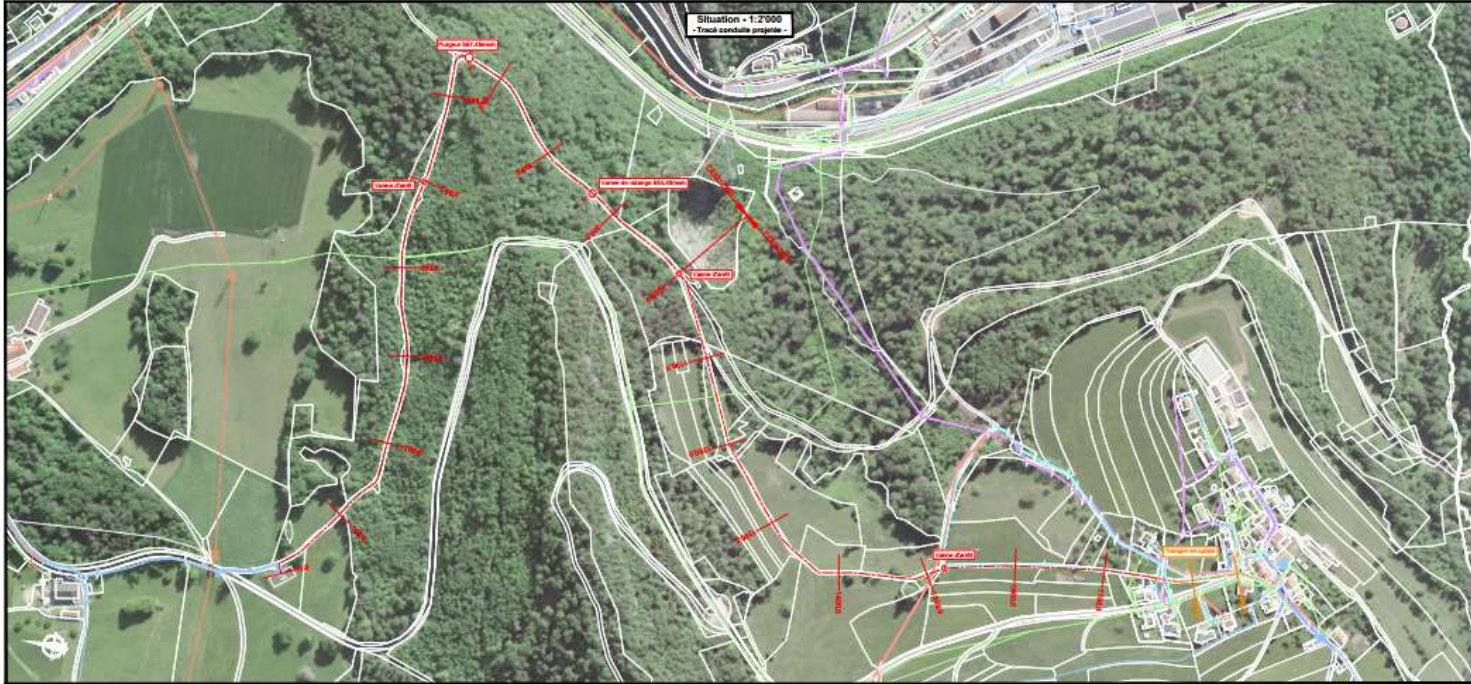
**ATB SA**

N° dossier	5487	N° plan	1
Titre	80 x 120 cm	Échelle	
Autres		Conté	
		Conté	

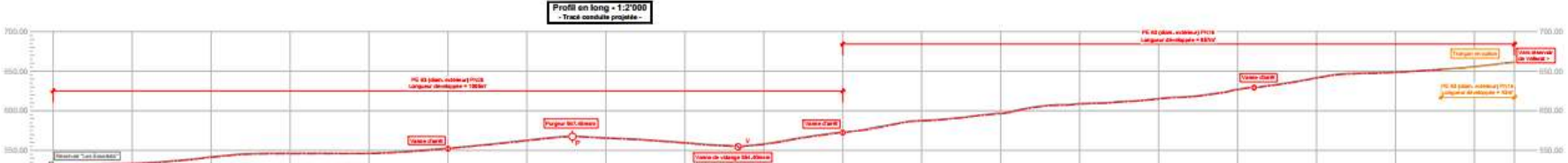


**REMARQUES**  
Les conduites existantes des services, figurant sur les plans à titre indicatif et sous les plans de repliage ou les prolongements des services, sont à jour de leur emplacement exact de référence.

ÉLÉVÉ	DATE	REMARQUE



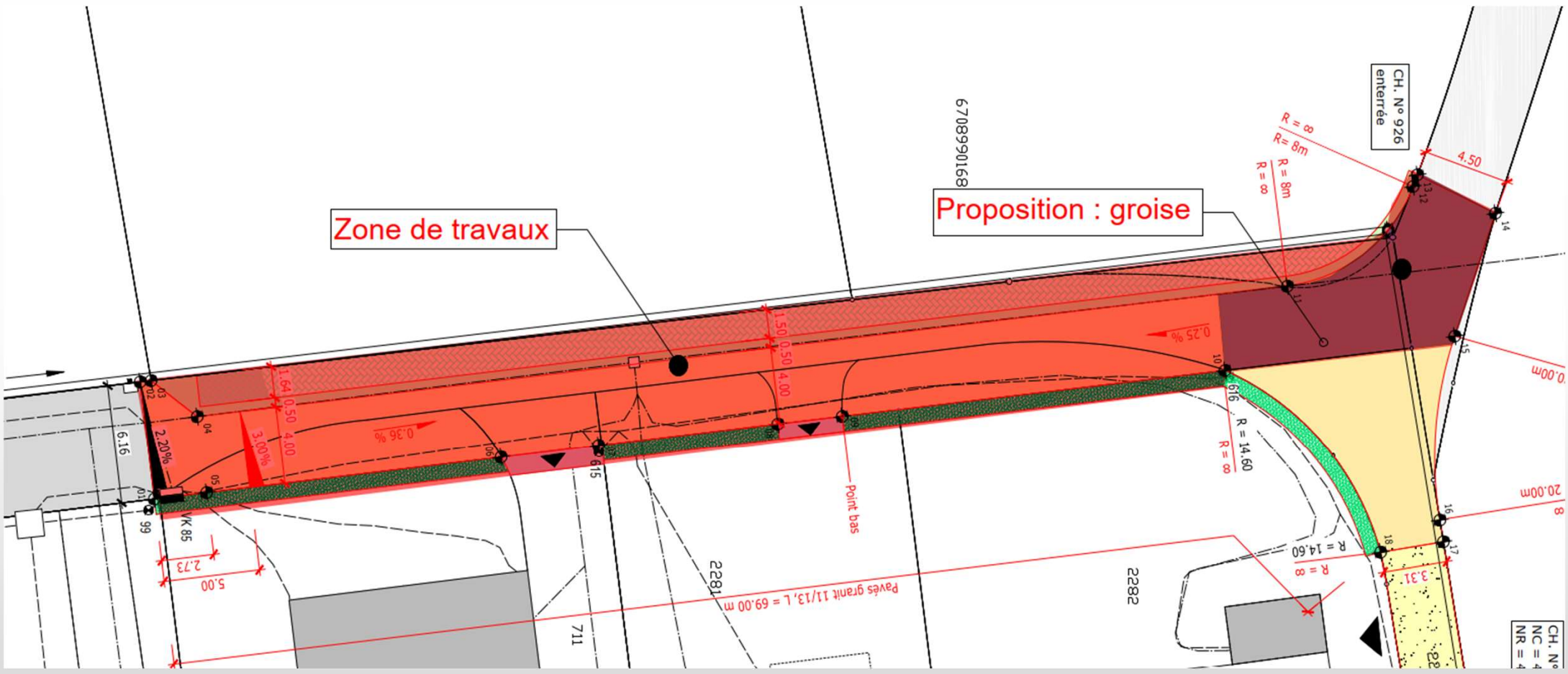
- LEGENDE :**
- RÉSEAU D'ALIMENTATION EXISTANT**
- Conduites
  - Canalisations existantes (SEDE)
- CONDUITES DE TIERS EXISTANTES**
- EAU
  - SUBMERGÉ
  - SEV
- CANALISATIONS EXISTANTES (SEDE)**
- Eau libre potabile
  - Eau potable
  - Eau industrielle
  - Eau d'égout
  - Eau souterrain
  - Eau libre d'égout



Horizon 500.00		Kilométrage	
Niveaux terrain	850.00	0.0	200.0
Niveaux conduite	850.00	0.0	200.0
Profondeur conduite	850.00	0.0	200.0

## 5. *Informations communales*

- Révision du PAL (plan d'aménagement local)
- Interconnexion de Vellerat
- Assainissement de la rue Beausite



## 5. *Informations communales*

- Révision du PAL (plan d'aménagement local)
- Interconnexion de Vellerat
- Assainissement de la rue Beausite
- Situation sur l'installation des Moloks



## 5. *Informations communales*

- Révision du PAL (plan d'aménagement local)
- Interconnexion de Vellerat
- Assainissement de la rue Beausite
- Situation sur l'installation des Moloks
- Complexe scolaire – suivi financier + information sur avancement des travaux

## Tableau synthétique du contrôle des coûts du bâtiment A et du devis du bâtiment B

		Devis ph. 32 20.08.2021	Contrôle des coûts au 09.06.2023 bât. A	Révision du devis au 09.06.2023 bât. B	Total du projet bât.-A et B
CFC		<i>Tous les montants s'entendent TTC</i>			
1	Travaux préparatoires	<b>282 000.-</b>	<i>119 571.-</i>	<i>162 699.-</i>	<b>282 270.-</b>
2	Bâtiment	<b>9 642 810.-</b>	<i>6 807 750.-</i>	<i>3 574 950.-</i>	<b>10 382 700.-</b>
3	Equipement d'exploitation	<b>266 000.-</b>	<i>208 309.-</i>	<i>113 200.-</i>	<b>321 509.-</b>
4	Aménagements extérieurs	<b>805 610.-</b>	<i>523 199.-</i>	<i>545 822.-</i>	<b>1 069 021.-</b>
5	Frais secondaires	<b>414 790.-</b>	<i>239 470.-</i>	<i>158 769.-</i>	<b>398 239.-</b>
6	Réserve	<b>613 790.-</b>	<i>0.-</i>	<i>260 280.-</i>	<b>260 280.-</b>
9	Ameublement et décoration	<b>625 000.-</b>	<i>369 268.-</i>	<i>100 000.-</i>	<b>469 268.-</b>
		<b>12 650 000.-</b>	<i>8 267 567.-</i>	<i>4 915 720.-</i>	<b>13 183 287.-</b>
					104.22%



cam1





## *Divers et imprévus*



Le Conseil communal vous remercie pour  
votre attention et vous souhaite une belle fin  
de soirée.