



# ASSEMBLÉE COMMUNALE

LUNDI 11 DÉCEMBRE 2023 À 19H30

HALLE DE GYMNASTIQUE - COURRENDLIN

APPROUVER LE PROCÈS-VERBAL DE  
L'ASSEMBLÉE COMMUNALE DU 12 JUIN  
2023



# STATUER SUR LA DEMANDE D'INDIGÉNAT COMMUNAL POUR :



- a. M.Tinusan DE CROOZ
- b. M. et Mme Nikola et Ivana SCEPANOVIC et leurs enfants  
Luka, Lena et Lea
- c. Mme Luwan HABTEMARIAM et son fils Elie Warren  
GEBREYESUS
- d. M. Carlos LEMA

➤ *Présenté par MM. Pierre-André Comte et  
René Grossmann, conseillers communaux*

# DISCUTER ET VOTER LA QUOTITÉ D'IMPÔT, LES TAXES COMMUNALES ET LE BUDGET 2024



➤ *Présenté par M. Vincent Eggenschwiler,  
conseiller communal*

## Budget 2024 calculé sur les bases suivantes :

Impôts						2.25		
Taxe immobilière (o/oo)						1.25		
Taxe cadastre et dangers naturels (o/oo)						0.17		
Eaux de surface ( o/oo)						0.35		
Taxe des chiens						80.00		
Taxe eau	Fourniture d'eau (m3)	} Selon règlement tarifaire	2.40	à	1.85			+TVA
	Taxe de base		195.00	à	800.00			+TVA
	Eau nouvelle construction (forfait)				150.00			+TVA
	Taxe par résidence secondaire				200.00			+TVA
	Taxe par place caravane				40.00			+TVA
	Taxe de prélèvement à l'hydrante (m3)				3.00			+TVA
Taxe épuration	Epuration (m3)	} Selon règlement tarifaire	1.85	à	1.25			+TVA
	Taxe de base		135.00	à	810.00			+TVA

Taxe ordures ménagères	Taxe par habitant(EH), 18 ans révolus famille max. 3 EH		90.00	+TVA
	Taxe par commerce	selon règlement tarifaire	}	+TVA
	Taxe par exploitation agricole	selon règlement tarifaire		+TVA
	Taxe par entreprise	selon règlement tarifaire		+TVA
	Taxe par établissement public	selon règlement tarifaire		+TVA
	Taxe par résidence secondaire	selon règlement tarifaire		+TVA
	Taxe par place caravane	selon règlement tarifaire		+TVA
Taxe entretien des chemins vicinaux	Taxe par ha			10.00
	Taxe résidences secondaires		100.00	
	Taxe commerces, entreprises (autres qu'agricoles bénéficiant d'une manière prépondérante d'un chemin agricole au forestier)		200.00	
Taxe de séjour	par résidence secondaire		400.00	
	par unité locative		20.00	
	par caravane		150.00	
Taxe cimetière			selon règlement en vigueur	

NO. COMPTE	DESIGNATION	BUDGET : 2024		BUDGET : 2023		COMPTES : 2022	
		CHARGES	REVENUS	CHARGES	REVENUS	CHARGES	REVENUS
<b>0</b>	<b>ADMINISTRATION GENERALE</b>						
0110	ASSEMBLEE COMMUNALE	4 000.00	-	4 000.00	-	3 257.20	-
0116	VOTATIONS ET ELECTIONS	15 500.00	-	22 000.00	-	11 381.14	-
<b>TOTAL 011</b>	<b>LEGISLATIF</b>	<b>19 500.00</b>	<b>-</b>	<b>26 000.00</b>	<b>-</b>	<b>14 638.34</b>	<b>-</b>
	<b>SOLDE</b>		<b>19 500.00</b>		<b>26 000.00</b>		<b>14 638.34</b>
0120	CONSEIL COMMUNAL	232 620.00	-	227 120.00	-	231 973.57	-
0121	COMMISSIONS COMMUNALES	8 000.00	-	8 000.00	-	7 380.00	-
<b>TOTAL 012</b>	<b>EXECUTIF</b>	<b>240 620.00</b>	<b>-</b>	<b>235 120.00</b>	<b>-</b>	<b>239 353.57</b>	<b>-</b>
	<b>SOLDE</b>		<b>240 620.00</b>		<b>235 120.00</b>		<b>239 353.57</b>
<b>TOTAL 01</b>	<b>LEGISLATIF ET EXECUTIF</b>	<b>260 120.00</b>	<b>-</b>	<b>261 120.00</b>	<b>-</b>	<b>253 991.91</b>	<b>-</b>
	<b>CHARGE NETTE</b>		<b>260 120.00</b>		<b>261 120.00</b>		<b>253 991.91</b>
0220	SERVICES GENERAUX ADMINISTRATIFS	1 008 300.00	68 850.00	974 200.00	64 850.00	898 714.86	66 327.20
<b>TOTAL 022</b>	<b>SERVICES GENERAUX, AUTRES</b>	<b>1 008 300.00</b>	<b>68 850.00</b>	<b>974 200.00</b>	<b>64 850.00</b>	<b>898 714.86</b>	<b>66 327.20</b>
	<b>SOLDE</b>		<b>939 450.00</b>		<b>909 350.00</b>		<b>832 387.66</b>
0290	IMMEUBLES, INSTALLATIONS ET EQUIPEMENTS ADMINISTRATIFS	123 502.40	-	137 400.40	-	129 273.06	-
<b>TOTAL 029</b>	<b>IMMEUBLES ADMINISTRATIFS NON MENTIONNES AILLEURS</b>	<b>123 502.40</b>	<b>-</b>	<b>137 400.40</b>	<b>-</b>	<b>129 273.06</b>	<b>-</b>
	<b>SOLDE</b>		<b>123 502.40</b>		<b>137 400.40</b>		<b>129 273.06</b>
<b>TOTAL 02</b>	<b>SERVICES GENERAUX</b>	<b>1 131 802.40</b>	<b>68 850.00</b>	<b>1 111 600.40</b>	<b>64 850.00</b>	<b>1 027 987.92</b>	<b>66 327.20</b>
	<b>CHARGE NETTE</b>		<b>1 062 952.40</b>		<b>1 046 750.40</b>		<b>961 660.72</b>
<b>TOTAL 0</b>	<b>ADMINISTRATION GENERALE</b>	<b>1 391 922.40</b>	<b>68 850.00</b>	<b>1 372 720.40</b>	<b>64 850.00</b>	<b>1 281 979.83</b>	<b>66 327.20</b>
	<b>DEPENSES NETTES</b>		<b>1 323 072.40</b>		<b>1 307 870.40</b>		<b>1 215 652.63</b>

(+) 15 202.00

(+) 107 419.77

NO. COMPTE	DESIGNATION	BUDGET : 2024		BUDGET : 2 0 2 3		COMPTES : 2 0 2 2	
		CHARGES	REVENUS	CHARGES	REVENUS	CHARGES	REVENUS
<b>1</b>	<b>ORDRE ET SECURITE PUBLICS - DEFENSE</b>						
1110	POLICE COMMUNALE ET INTERCOMMUNALE	44 340.00	1 500.00	43 340.00	1 500.00	41 294.25	3 940.00
<b>TOTAL 11</b>	<b>SECURITE PUBLIQUE</b>	<b>44 340.00</b>	<b>1 500.00</b>	<b>43 340.00</b>	<b>1 500.00</b>	<b>41 294.25</b>	<b>3 940.00</b>
	<b>CHARGE NETTE</b>		<b>42 840.00</b>		<b>41 840.00</b>		<b>37 354.25</b>
1400	ADMINISTRATION	34 000.00	52 000.00	32 000.00	49 000.00	44 172.05	55 101.47
1401	CADASTRE ET MENSURATION OFFICIELLE	40 000.00	84 000.00	35 000.00	88 000.00	44 374.50	83 157.85
<b>TOTAL 14</b>	<b>QUESTIONS JURIDIQUES</b>	<b>74 000.00</b>	<b>136 000.00</b>	<b>67 000.00</b>	<b>137 000.00</b>	<b>88 546.55</b>	<b>138 259.32</b>
	<b>REVENU NET</b>	<b>62 000.00</b>		<b>70 000.00</b>		<b>49 712.77</b>	
1500	SIS	165 000.00	165 000.00	160 000.00	160 000.00	170 019.50	170 019.50
<b>TOTAL 15</b>	<b>SERVICE D'INCENDIE ET DE SECOURS (SIS)</b>	<b>165 000.00</b>	<b>165 000.00</b>	<b>160 000.00</b>	<b>160 000.00</b>	<b>170 019.50</b>	<b>170 019.50</b>
	<b>REVENU/CHARGE NETTE</b>						
1610	STAND DE TIR	1 000.00		2 000.00	-	960.00	-
<b>TOTAL 161</b>	<b>DEFENSE MILITAIRE</b>	<b>1 000.00</b>	<b>-</b>	<b>2 000.00</b>	<b>-</b>	<b>960.00</b>	<b>-</b>
	<b>CHARGE NETTE</b>		<b>1 000.00</b>		<b>2 000.00</b>		<b>960.00</b>
1620	PROTECTION CIVILE COMMUNALE	10 500.00	14 000.00	10 500.00	14 000.00	8 703.45	18 615.00
1627	ABRI PC	30 344.50	5 000.00	34 620.00	5 000.00	23 541.25	4 350.00
1628	ABRI PC					73.20	
<b>TOTAL 162</b>	<b>DEFENSE CIVILE</b>	<b>40 844.50</b>	<b>19 000.00</b>	<b>45 120.00</b>	<b>19 000.00</b>	<b>32 317.90</b>	<b>22 965.00</b>
	<b>CHARGE NETTE</b>		<b>21 844.50</b>		<b>26 120.00</b>		<b>9 352.90</b>
<b>TOTAL 16</b>	<b>AUTRES SYSTEMES EDUCATIFS</b>	<b>41 844.50</b>	<b>19 000.00</b>	<b>47 120.00</b>	<b>19 000.00</b>	<b>33 277.90</b>	<b>22 965.00</b>
	<b>CHARGE NETTE</b>		<b>22 844.50</b>		<b>28 120.00</b>		<b>10 312.90</b>
<b>TOTAL 1</b>	<b>ORDRE ET SECURITE PUBLICS - DEFENSE</b>	<b>325 184.50</b>	<b>321 500.00</b>	<b>317 460.00</b>	<b>317 500.00</b>	<b>333 138.20</b>	<b>335 183.82</b>
	<b>CHARGE NETTE ET RECETTE NETTE</b>		<b>3 684.50</b>	<b>40.00</b>		<b>2 045.62</b>	

(+) 3 724.50

(+) 5 730.12

NO. COMPTE	DESIGNATION	BUDGET : 2024		BUDGET : 2023		COMPTES : 2 0 2 2	
		CHARGES	REVENUS	CHARGES	REVENUS	CHARGES	REVENUS
<b>2</b>	<b>FORMATION</b>						
2120	ADMINISTRATION	12 150.00	-	12 150.00	-	5 000.00	-
2122	ENSEIGNEMENT DU DEGRE PRIMAIRE	2 129 319.00	13 200.00	2 189 578.00	13 200.00	2 091 411.89	12 078.00
2123	BIBLIOTHEQUE - MEDIATHEQUE	4 400.00	1 000.00	4 400.00	1 000.00	3 047.00	1 404.00
2124	MANIFESTATIONS, EXCURSIONS, SEJOURS ET CAMPS	27 740.00	-	33 000.00	-	33 754.30	-
2125	TRANSPORTS DEGRE PRIMAIRE	135 933.00	44 000.00	132 855.00	41 000.00	141 361.27	40 497.71
2128	IMMEUBLES, LOCAUX, INSTALLATIONS, EQUIPEMENTS	994 895.55	362 500.00	926 457.55	304 300.00	904 855.16	311 903.64
2129	CENTRE D'EMULATION	-	-	-	-	-	-
<b>TOTAL 212</b>	<b>DEGRE PRIMAIRE CHARGE NETTE</b>	<b>3 304 437.55</b>	<b>420 700.00 2 883 737.55</b>	<b>3 298 440.55</b>	<b>359 500.00 2 938 940.55</b>	<b>3 179 429.62</b>	<b>365 883.35 2 813 546.27</b>
2130	ADMINISTRATION	216 500.00	-	221 500.00	-	194 273.25	-
2132	ENSEIGNEMENT DU SECONDAIRE I	1 112 332.00	-	1 218 756.00	-	1 171 222.69	-
2135	TRANSPORTS DU DEGRE SECONDAIRE	40 476.00	-	40 302.00	-	42 430.96	-
2138	IMMEUBLES, LOCAUX, INSTALLATIONS, ...	539 853.75	55 300.00	247 058.75	48 800.00	207 614.00	38 105.40
<b>TOTAL 213</b>	<b>DEGRE SECONDAIRE I CHARGE NETTE</b>	<b>1 909 161.75</b>	<b>55 300.00 1 853 861.75</b>	<b>1 727 616.75</b>	<b>48 800.00 1 678 816.75</b>	<b>1 615 540.90</b>	<b>38 105.40 1 577 435.50</b>

2199	Autres fonctions de la scolarité obligatoire	10 863.00	-	10 353.00	-	10 795.31	-
<b>TOTAL 219</b>	<b>AUTRES FONCTIONS DE LA SCOLARITE OBLIGATOIRE</b>	<b>10 863.00</b>	<b>-</b>	<b>10 353.00</b>	<b>-</b>	<b>10 795.31</b>	<b>-</b>
	<b>CHARGE NETTE</b>		<b>10 863.00</b>		<b>10 353.00</b>		<b>10 795.31</b>
<b>TOTAL 21</b>	<b>SCOLARITE OBLIGATOIRE</b>	<b>5 224 462.30</b>	<b>476 000.00</b>	<b>5 036 410.30</b>	<b>408 300.00</b>	<b>4 805 765.83</b>	<b>403 988.75</b>
	<b>CHARGE NETTE</b>		<b>4 748 462.30</b>		<b>4 628 110.30</b>		<b>4 401 777.08</b>
2202	ENSEIGNEMENT SPECIALISE	539 651.00	-	523 674.00	-	515 917.56	-
<b>TOTAL 22</b>	<b>ECOLES SPECIALISEES</b>	<b>539 651.00</b>	<b>-</b>	<b>523 674.00</b>	<b>-</b>	<b>515 917.56</b>	<b>-</b>
	<b>CHARGE NETTE</b>		<b>539 651.00</b>		<b>523 674.00</b>		<b>515 917.56</b>
2990	ADMINISTRATION	15 000.00	-	15 000.00	-	9 600.00	-
<b>TOTAL 29</b>	<b>AUTRES SYSTEMES EDUCATIFS</b>	<b>15 000.00</b>	<b>-</b>	<b>15 000.00</b>	<b>-</b>	<b>9 600.00</b>	<b>-</b>
	<b>CHARGE NETTE</b>		<b>15 000.00</b>		<b>15 000.00</b>		<b>9 600.00</b>
<b>TOTAL 2</b>	<b>FORMATION</b>	<b>5 779 113.30</b>	<b>476 000.00</b>	<b>5 575 084.30</b>	<b>408 300.00</b>	<b>5 331 283.39</b>	<b>403 988.75</b>
	<b>DEPENSES NETTES</b>		<b>5 303 113.30</b>		<b>5 166 784.30</b>		<b>4 927 294.64</b>

(+) 136 329.00

(+) 375 818.66

NO. COMPTE	DESIGNATION	BUDGET : 2024		BUDGET : 2023		COMPTES : 2022	
		CHARGES	REVENUS	CHARGES	REVENUS	CHARGES	REVENUS
<b>3</b>	<b>CULTURE-SPORTS-LOISIRS-EGLISES</b>						
3210	ADMINISTRATION	15 000.00	-	15 000.00	-	13 630.00	-
<b>TOTAL 321</b>	<b>BIBLIOTHEQUE ET MEDIATHEQUES</b>	<b>15 000.00</b>	<b>-</b>	<b>15 000.00</b>	<b>-</b>	<b>13 630.00</b>	<b>-</b>
	<b>CHARGE NETTE</b>		<b>15 000.00</b>		<b>15 000.00</b>		<b>13 630.00</b>
3299	AUTRES FONCTIONS DE LA CULTURE	51 000.00	-	40 000.00	-	56 976.05	-
<b>TOTAL 329</b>	<b>AUTRES FONCTIONS DE LA CULTURE</b>	<b>51 000.00</b>	<b>-</b>	<b>40 000.00</b>	<b>-</b>	<b>56 976.05</b>	<b>-</b>
	<b>CHARGE NETTE</b>		<b>51 000.00</b>		<b>40 000.00</b>		<b>56 976.05</b>
<b>TOTAL 32</b>	<b>AUTRES FONCTIONS DE LA CULTURE</b>	<b>66 000.00</b>	<b>-</b>	<b>55 000.00</b>	<b>-</b>	<b>70 606.05</b>	<b>-</b>
	<b>CHARGE NETTE</b>		<b>66 000.00</b>		<b>55 000.00</b>		<b>70 606.05</b>
3410	COMPLEXE SPORTIF	79 128.10	16 000.00	78 525.10	16 000.00	74 958.40	16 000.00
3411	PATINOIRE	10 000.00		10 000.00		9 650.00	
3419	AUTRES FONCTIONS DES SPORTS (SLOW UP)	2 000.00	-	2 000.00	-	1 977.60	-
<b>TOTAL 341</b>	<b>SPORTS</b>	<b>91 128.10</b>	<b>16 000.00</b>	<b>90 525.10</b>	<b>16 000.00</b>	<b>86 586.00</b>	<b>16 000.00</b>
	<b>CHARGE NETTE</b>		<b>75 128.10</b>		<b>74 525.10</b>		<b>70 586.00</b>
<b>TOTAL 3</b>	<b>CULTURE - SPORTS - LOISIRS - EGLISES</b>	<b>157 128.10</b>	<b>16 000.00</b>	<b>145 525.10</b>	<b>16 000.00</b>	<b>157 192.05</b>	<b>16 000.00</b>
	<b>DEPENSES NETTES</b>		<b>141 128.10</b>		<b>129 525.10</b>		<b>141 192.05</b>

(+) 11 603.00

(-) 63.95

NO. COMPTE	DESIGNATION	BUDGET : 2 0 2 4		BUDGET : 2 0 2 3		COMPTES : 2 0 2 2	
		CHARGES	REVENUS	CHARGES	REVENUS	CHARGES	REVENUS
<b>4</b>	<b>SANTE</b>						
4329	AUTRES FONCTIONS DE LA LUTTE CONTRE LES MALADIES	3 000.00	-	4 000.00	-	1 424.30	-
<b>TOTAL 432</b>	<b>LUTTE CONTRE LES MALADIES CHARGE NETTE</b>	<b>3 000.00</b>	<b>-</b> <b>3 000.00</b>	<b>4 000.00</b>	<b>-</b> <b>4 000.00</b>	<b>1 424.30</b>	<b>-</b> <b>1 424.30</b>
4333	MEDECIN SCOLAIRE	15 096.00	-	15 329.00	-	15 987.77	-
4335	DENTISTE SCOLAIRE	15 000.00	-	15 000.00	-	11 749.20	-
<b>TOTAL 433</b>	<b>SERVICE MEDICAL ET DENTAIRE SCOLAIRE CHARGE NETTE</b>	<b>30 096.00</b>	<b>-</b> <b>30 096.00</b>	<b>30 329.00</b>	<b>-</b> <b>30 329.00</b>	<b>27 736.97</b>	<b>-</b> <b>27 736.97</b>
4340	ADMINISTRATION	500.00	-	500.00	-	443.80	-
<b>TOTAL 434</b>	<b>CONTRÔLE DES DENREES ALIMENTAIRES CHARGE NETTE</b>	<b>500.00</b>	<b>-</b> <b>500.00</b>	<b>500.00</b>	<b>-</b> <b>500.00</b>	<b>443.80</b>	<b>-</b> <b>443.80</b>
<b>TOTAL 43</b>	<b>PROMOTION DE LA SANTE ET PREVENTION CHARGE NETTE</b>	<b>33 596.00</b>	<b>-</b> <b>33 596.00</b>	<b>34 829.00</b>	<b>-</b> <b>34 829.00</b>	<b>29 605.07</b>	<b>-</b> <b>29 605.07</b>
4909	AUTRES FONCTIONS ET PRES. DE LA SANTE PUBLIQUE	3 600.00	-	3 000.00	-	3 600.00	-
<b>TOTAL 49</b>	<b>AUTRES FONCTIONS DE LA SANTE PUBLIQUE CHARGE NETTE</b>	<b>3 600.00</b>	<b>-</b> <b>3 600.00</b>	<b>3 000.00</b>	<b>-</b> <b>3 000.00</b>	<b>3 600.00</b>	<b>-</b> <b>3 600.00</b>
<b>TOTAL 4</b>	<b>SANTE DEPENSES NETTES</b>	<b>37 196.00</b>	<b>-</b> <b>37 196.00</b>	<b>37 829.00</b>	<b>-</b> <b>37 829.00</b>	<b>33 205.07</b>	<b>-</b> <b>33 205.07</b>

(-) 633.00

(+) 3990.93

NO. COMPTE	DESIGNATION	BUDGET : 2024		BUDGET : 2023		COMPTES : 2022	
		CHARGES	REVENUS	CHARGES	REVENUS	CHARGES	REVENUS
<b>5</b>	<b>PREVOYANCE SOCIALE</b>						
5310	ADMINISTRATION	-	-	-	-	-	-
<b>TOTAL 531</b>	<b>ASSURANCE-VIEILLESSE ET SURVIVANTS REVENU NET</b>	-	-	-	-	-	-
5322	PRESTATIONS COMPLEMENTAIRES A L'AVS/AI	1 230 000.00	8 100.00	1 202 500.00	8 100.00	1 205 555.00	8 425.25
<b>TOTAL 532</b>	<b>PRESTATIONS COMPLEMENTAIRES A L'AVS/AI CHARGE NETTE</b>	<b>1 230 000.00</b>	<b>8 100.00</b> <b>1 221 900.00</b>	<b>1 202 500.00</b>	<b>8 100.00</b> <b>1 194 400.00</b>	<b>1 205 555.00</b>	<b>8 425.25</b> <b>1 197 129.75</b>
5332	PRESTATIONS POUR RETRAITES	21 000.00	-	21 000.00	-	14 832.40	-
<b>TOTAL 533</b>	<b>PRESTATIONS POUR RETRAITES</b>	<b>21 000.00</b>	<b>-</b>	<b>21 000.00</b>	<b>-</b>	<b>14 832.40</b>	<b>-</b>
<b>TOTAL 53</b>	<b>ASSURANCE VIEILLESSE ET SURVIVANTS CHARGE NETTE</b>	<b>1 251 000.00</b>	<b>8 100.00</b> <b>1 242 900.00</b>	<b>1 223 500.00</b>	<b>8 100.00</b> <b>1 215 400.00</b>	<b>1 220 387.40</b>	<b>8 425.25</b> <b>1 211 962.15</b>
5445	FOYERS POUR ENFANTS ET ADOLESCENTS	1 000.00	-	1 000.00	-	812.00	-
<b>TOTAL 544</b>	<b>PROTECTION DE LA JEUNESSE CHARGE NETTE</b>	<b>1 000.00</b>	<b>-</b> <b>1 000.00</b>	<b>1 000.00</b>	<b>-</b> <b>1 000.00</b>	<b>812.00</b>	<b>-</b> <b>812.00</b>
5453	PRESTATIONS AUX FAMILLES	16 000.00	-	16 000.00	-	16 400.00	-
5455	CRECHES ET GARDERIES	1 342 136.30	520 800.00	1 334 692.30	510 000.00	1 306 958.23	521 805.50
<b>TOTAL 545</b>	<b>PRESTATIONS AUX FAMILLES CHARGE NETTE</b>	<b>1 358 136.30</b>	<b>520 800.00</b> <b>837 336.30</b>	<b>1 350 692.30</b>	<b>510 000.00</b> <b>840 692.30</b>	<b>1 323 358.23</b>	<b>521 805.50</b> <b>801 552.73</b>
<b>TOTAL 54</b>	<b>FAMILLE ET JEUNESSE CHARGE NETTE</b>	<b>1 359 136.30</b>	<b>520 800.00</b> <b>838 336.30</b>	<b>1 351 692.30</b>	<b>510 000.00</b> <b>841 692.30</b>	<b>1 324 170.23</b>	<b>521 805.50</b> <b>802 364.73</b>
5592	AUTRES PRESTATIONS DE CHÔMAGE	107 100.00	-	97 600.00	-	74 856.00	-
<b>TOTAL 559</b>	<b>AUTRES PRESTATIONS DE CHÔMAGE CHARGE NETTE</b>	<b>107 100.00</b>	<b>-</b> <b>107 100.00</b>	<b>97 600.00</b>	<b>-</b> <b>97 600.00</b>	<b>74 856.00</b>	<b>-</b> <b>74 856.00</b>
<b>TOTAL 55</b>	<b>CHÔMAGE CHARGE NETTE</b>	<b>107 100.00</b>	<b>107 100.00</b>	<b>97 600.00</b>	<b>-</b> <b>97 600.00</b>	<b>74 856.00</b>	<b>74 856.00</b>

NO. COMPTE	DESIGNATION	BUDGET : 2 0 2 4		BUDGET : 2 0 2 3		COMPTES : 2 0 2 2	
		CHARGES	REVENUS	CHARGES	REVENUS	CHARGES	REVENUS
5722	PRESTATIONS SOCIALES	1 200 000.00	-	1 100 000.00	-	1 281 351.04	-
<b>TOTAL 572</b>	<b>AIDE ECONOMIQUE</b>	<b>1 200 000.00</b>	<b>-</b>	<b>1 100 000.00</b>	<b>-</b>	<b>1 281 351.04</b>	<b>-</b>
	<b>CHARGE NETTE</b>		<b>1 200 000.00</b>		<b>1 100 000.00</b>		<b>1 281 351.04</b>
5790	ADMINISTRATION	3 500.00	-	3 500.00	-	2 856.40	-
5792	AUTRES ASSISTANCES SOCIALES	5 200.00	-	5 200.00	-	4 839.00	-
5799	PARTICIPATION CANTON A L'AIDE SOCIALE		350 000.00		450 000.00		261 731.20
<b>TOTAL 579</b>	<b>AUTRES ASSISTANCES SOCIALES</b>	<b>8 700.00</b>	<b>350 000.00</b>	<b>8 700.00</b>	<b>450 000.00</b>	<b>7 695.40</b>	<b>261 731.20</b>
	<b>PRODUIT NET</b>	<b>341 300.00</b>		<b>441 300.00</b>		<b>254 035.80</b>	
<b>TOTAL 57</b>	<b>AIDE SOCIALE ET DOMAINE DE L'ASILE</b>	<b>1 208 700.00</b>	<b>350 000.00</b>	<b>1 108 700.00</b>	<b>450 000.00</b>	<b>1 289 046.44</b>	<b>261 731.20</b>
	<b>CHARGE NETTE</b>		<b>858 700.00</b>		<b>658 700.00</b>		<b>1 027 315.24</b>
<b>TOTAL 5</b>	<b>PREVOYANCE SOCIALE</b>	<b>3 925 936.30</b>	<b>878 900.00</b>	<b>3 781 492.30</b>	<b>968 100.00</b>	<b>3 908 460.07</b>	<b>791 961.95</b>
	<b>DEPENSES NETTES</b>		<b>3 047 036.30</b>		<b>2 813 392.30</b>		<b>3 116 498.12</b>

(+) 233 644.00

(-) 69 461.82

NO. COMPTE	DESIGNATION	BUDGET : 2024		BUDGET : 2023		COMPTES : 2022	
		CHARGES	REVENUS	CHARGES	REVENUS	CHARGES	REVENUS
<b>6</b>	<b>TRAFIC-TRANSPORTS-TELECOMMUNICATIONS</b>						
6150	VOIRIE	737 929.00	125 000.00	657 800.00	115 000.00	563 547.29	126 413.45
6156	SIGNALISATION ET ECLAIRAGE PUBLIC	161 000.00	120 000.00	153 000.00	120 000.00	164 143.18	120 924.90
6157	ENTRETIEN (NETTOYAGE, DENEIGEMENT, FAUCHAGE, ETC)	30 000.00	4 000.00	29 000.00	4 000.00	40 167.55	8 344.25
<b>TOTAL 61</b>	<b>CIRCULATION ROUTIERE</b>	<b>928 929.00</b>	<b>249 000.00</b>	<b>839 800.00</b>	<b>239 000.00</b>	<b>767 858.02</b>	<b>255 682.60</b>
	<b>CHARGE NETTE</b>		<b>679 929.00</b>		<b>600 800.00</b>		<b>512 175.42</b>
6223	TRAFIC REGIONAL ET D'AGGLOMERATION	95 100.00	-	87 100.00		84 914.30	186.30
<b>TOTAL 62</b>	<b>TRANSPORTS PUBLICS</b>	<b>95 100.00</b>	<b>-</b>	<b>87 100.00</b>	<b>-</b>	<b>84 914.30</b>	<b>186.30</b>
	<b>CHARGE NETTE</b>		<b>95 100.00</b>		<b>87 100.00</b>		<b>84 728.00</b>
<b>TOTAL 6</b>	<b>TRAFIC - TRANSPORTS - TELECOMMUNICATIONS</b>	<b>1 024 029.00</b>	<b>249 000.00</b>	<b>926 900.00</b>	<b>239 000.00</b>	<b>852 772.32</b>	<b>255 868.90</b>
	<b>DEPENSES NETTES</b>		<b>775 029.00</b>		<b>687 900.00</b>		<b>596 903.42</b>

(+) 87 129.00

(+) 178 125.58

NO. COMPTE	DESIGNATION	BUDGET : 2024		BUDGET : 2023		COMPTES : 2022	
		CHARGES	REVENUS	CHARGES	REVENUS	CHARGES	REVENUS
<b>7</b>	<b>PROTECTION DE L'ENVIRONNEMENT - AMENAGEMENT DU TERRITOIRE</b>						
7100	RESULTAT APPROVISIONNEMENT EN EAU POTABLE	735 300.30	751 000.00	663 661.30	705 000.00	835 333.50	745 042.75
<b>TOTAL 710</b>	<b>APPROVISIONNEMENT EN EAU</b>	<b>735 300.30</b>	<b>751 000.00</b>	<b>663 661.30</b>	<b>705 000.00</b>	<b>835 333.50</b>	<b>745 042.75</b>
	REVENU NET	15 699.70		41 338.70			90 290.75
7200	RESULTAT ELIMINATION ET TRAITEMENT DES EAUX (RETE)	593 633.00	492 400.00	427 000.00	482 400.00	493 656.60	481 468.69
<b>TOTAL 720</b>	<b>ASSAINISSEMENT DES EAUX</b>	<b>593 633.00</b>	<b>492 400.00</b>	<b>427 000.00</b>	<b>482 400.00</b>	<b>493 656.60</b>	<b>481 468.69</b>
	REVENU NET		101 233.00	55 400.00			12 187.91
7300	RESULTAT DECHETS	300 173.00	367 000.00	297 182.00	325 500.00	255 842.81	370 989.85
<b>TOTAL 730</b>	<b>DECHETS</b>	<b>300 173.00</b>	<b>367 000.00</b>	<b>297 182.00</b>	<b>325 500.00</b>	<b>255 842.81</b>	<b>370 989.85</b>
	REVENU/CHARGE NET	66 827.00		-28 318.00		115 147.04	
7410	CORRECTIONS DE COURS D'EAU (LITS, RIVES ET BERGES)	22 400.00	185 000.00	22 400.00	185 000.00	9 850.50	176 732.10
<b>TOTAL 741</b>	<b>CORRECTIONS DE COURS D'EAU</b>	<b>22 400.00</b>	<b>185 000.00</b>	<b>22 400.00</b>	<b>185 000.00</b>	<b>9 850.50</b>	<b>176 732.10</b>
	REVENU NET	162 600.00		162 600.00		166 881.60	

NO. COMPTE	DESIGNATION	BUDGET : 2024		BUDGET : 2023		COMPTES : 2022	
		CHARGES	REVENUS	CHARGES	REVENUS	CHARGES	REVENUS
7504	PROTECTION DES ESPECES VEGETALES	-	-	-	-	-	-
<b>TOTAL 750</b>	<b>PROTECTION DES ESPECES ET DU PAYSAGE</b>	-	-	-	-	-	-
	<b>REVENU NET</b>	-	-	-	-	-	-
7710	ADMINISTRATION	30 000.00	14 700.00	30 000.00	14 700.00	29 656.00	15 600.00
<b>TOTAL 771</b>	<b>ARRONDISSEMENT DE SEPULTURE</b>	<b>30 000.00</b>	<b>14 700.00</b>	<b>30 000.00</b>	<b>14 700.00</b>	<b>29 656.00</b>	<b>15 600.00</b>
	<b>CHARGE NETTE</b>		<b>15 300.00</b>		<b>15 300.00</b>		<b>14 056.00</b>
7795	TOILETTES POUR CHIENS	12 000.00	-	12 000.00	-	13 344.95	-
<b>TOTAL 779</b>	<b>CIMETIERES ET CREMATOIRES</b>	<b>12 000.00</b>	<b>-</b>	<b>12 000.00</b>	<b>-</b>	<b>13 344.95</b>	<b>-</b>
	<b>CHARGE NETTE</b>		<b>12 000.00</b>		<b>12 000.00</b>		<b>13 344.95</b>
7900	CEP	13 760.00	18 000.00	13 760.00	18 000.00	26 094.90	26 094.90
7904	AGGLO	51 000.00	-	52 000.00	-	33 079.10	-
<b>TOTAL 790</b>	<b>AMENAGEMENT DU TERRITOIRE</b>	<b>64 760.00</b>	<b>18 000.00</b>	<b>65 760.00</b>	<b>18 000.00</b>	<b>59 174.00</b>	<b>26 094.90</b>
	<b>CHARGE NETTE</b>		<b>46 760.00</b>		<b>47 760.00</b>		<b>33 079.10</b>
<b>TOTAL 7</b>	<b>PROTECTION DE L'ENV.-AMENAGEMENT DU TERRITOIRE</b>	<b>1 758 266.30</b>	<b>1 828 100.00</b>	<b>1 518 003.30</b>	<b>1 730 600.00</b>	<b>1 696 858.36</b>	<b>1 815 928.29</b>
	<b>RECETTES NETTES</b>	<b>69 833.70</b>		<b>212 596.70</b>		<b>119 069.93</b>	

(-) 142 763.00

(-) 49 236.23

NO. COMPTE	DESIGNATION	BUDGET : 2 0 2 4		BUDGET : 2 0 2 3		COMPTES : 2 0 2 2	
		CHARGES	REVENUS	CHARGES	REVENUS	CHARGES	REVENUS
<b>8</b>	<b>Economie publique</b>						
8110	ADMINISTRATION	-	-	-	-	-	-
8113	GESTION DES PÂTURAGES	500.00	-	500.00	-	457.00	-
<b>TOTAL 811</b>	<b>ADMINISTRATION, EXECUTION ET CONTRÔLE CHARGE NETTE</b>	<b>500.00</b>	<b>-</b> <b>500.00</b>	<b>500.00</b>	<b>-</b> <b>500.00</b>	<b>457.00</b>	<b>-</b> <b>457.00</b>
8120	ADMINISTRATION	28 160.00	14 400.00	50 760.00	25 000.00	69 615.40	50 530.30
<b>TOTAL 812</b>	<b>AMELIORATIONS STRUCTURELLES CHARGE NETTE</b>	<b>28 160.00</b>	<b>14 400.00</b> <b>13 760.00</b>	<b>50 760.00</b>	<b>25 000.00</b> <b>25 760.00</b>	<b>69 615.40</b>	<b>50 530.30</b> <b>19 085.10</b>
<b>TOTAL 81</b>	<b>AGRICULTURE CHARGE NETTE</b>	<b>28 660.00</b>	<b>14 400.00</b> <b>14 260.00</b>	<b>51 260.00</b>	<b>25 000.00</b> <b>26 260.00</b>	<b>70 072.40</b>	<b>50 530.30</b> <b>19 542.10</b>
8200	ADMINISTRATION	68 304.00	32 800.00	68 410.00	32 900.00	68 625.20	43 637.60
<b>TOTAL 82</b>	<b>SYLVICULTURE CHARGE NETTE</b>	<b>68 304.00</b>	<b>32 800.00</b> <b>35 504.00</b>	<b>68 410.00</b>	<b>32 900.00</b> <b>35 510.00</b>	<b>68 625.20</b>	<b>43 637.60</b> <b>24 987.60</b>
8400	TOURISME	35 000.00	500.00	30 600.00	500.00	30 323.40	707.40
<b>TOTAL 84</b>	<b>TOURISME CHARGE NETTE</b>	<b>35 000.00</b>	<b>500.00</b> <b>34 500.00</b>	<b>30 600.00</b>	<b>500.00</b> <b>30 100.00</b>	<b>30 323.40</b>	<b>707.40</b> <b>29 616.00</b>

8720	RESULTAT GAZ	1 547 472.00	1 555 000.00	1 489 600.00	1 550 000.00	1 724 226.96	1 682 286.60
<b>TOTAL 872</b>	<b>PETROLE ET GAZ REVENU NET</b>	<b>1 547 472.00 7 528.00</b>	<b>1 555 000.00</b>	<b>1 489 600.00 60 400.00</b>	<b>1 550 000.00</b>	<b>1 724 226.96</b>	<b>1 682 286.60 41 940.36</b>
8730	THERMORESEAU	103 000.00	103 000.00	85 400.00	85 400.00	64 075.50	62 944.35
<b>TOTAL 873</b>	<b>ENERGIE NON ELECTRIQUE REVENU NET</b>	<b>103 000.00 -</b>	<b>103 000.00</b>	<b>85 400.00 -</b>	<b>85 400.00</b>	<b>64 075.50</b>	<b>62 944.35 1 131.15</b>
<b>TOTAL 87</b>	<b>COMBUSTIBLES ET ENERGIE REVENU NET</b>	<b>1 650 472.00 7 528.00</b>	<b>1 658 000.00</b>	<b>1 575 000.00 60 400.00</b>	<b>1 635 400.00</b>	<b>1 788 302.46 -43 071.51</b>	<b>1 745 230.95</b>
<b>TOTAL 8</b>	<b>ECONOMIE PUBLIQUE DEPENSES NETTES</b>	<b>1 782 436.00</b>	<b>1 705 700.00 76 736.00</b>	<b>1 725 270.00</b>	<b>1 693 800.00 31 470.00</b>	<b>1 957 323.46</b>	<b>1 840 106.25 117 217.21</b>

(+) 45 266.00

(-) 40 481.21

NO. COMPTE	DESIGNATION	BUDGET : 2 0 2 4		BUDGET : 2 0 2 3		COMPTES : 2 0 2 2	
		CHARGES	REVENUS	CHARGES	REVENUS	CHARGES	REVENUS
<b>9</b>	<b>FINANCES - IMPÔTS</b>						
9100	IMPÔTS DIRECTS (PPH)	273 000.00	7 846 000.00	243 000.00	7 429 000.00	280 837.05	7 812 430.23
9101	IMPÔTS DIRECTS (PMO)	203 000.00	575 000.00	198 000.00	499 000.00	75 237.36	493 149.15
9102	AUTRES IMPÔTS DIRECTS	9 000.00	1 366 000.00	7 500.00	1 324 000.00	11 032.00	1 262 382.48
<b>TOTAL 91</b>	<b>IMPÔTS REVENU NET</b>	<b>485 000.00 9 302 000.00</b>	<b>9 787 000.00</b>	<b>448 500.00 8 803 500.00</b>	<b>9 252 000.00</b>	<b>367 106.41 9 200 855.45</b>	<b>9 567 961.86</b>
9201	RETROCESSION IFD	-	27 693.00	-	35 000.00	-	27 693.00
<b>TOTAL 92</b>	<b>CONVENTIONS FISCALES REVENU NET</b>	<b>- 27 693.00</b>	<b>27 693.00</b>	<b>- 35 000.00</b>	<b>35 000.00</b>	<b>- 27 693.00</b>	<b>27 693.00</b>
9300	PEREQUATION FINANCIERE	155 540.00	1 284 940.00	158 700.00	1 230 400.00	144 150.00	1 350 784.00
<b>TOTAL 93</b>	<b>CONVENTIONS FISCALES REVENU NET</b>	<b>155 540.00 1 129 400.00</b>	<b>1 284 940.00</b>	<b>158 700.00 1 071 700.00</b>	<b>1 230 400.00</b>	<b>144 150.00 1 206 634.00</b>	<b>1 350 784.00</b>
9610	INTERETS ACTIFS	-	90 100.00	-	70 100.00	-	92 820.74
9611	INTERETS PASSIFS	535 500.00	76 800.00	370 500.00	79 600.00	295 277.50	78 765.45
9612	INTERETS NEGATIFS	-	-	-	-	372.27	-
<b>TOTAL 961</b>	<b>INTERETS CHARGE NETTE</b>	<b>535 500.00 368 600.00</b>	<b>166 900.00 368 600.00</b>	<b>370 500.00 220 800.00</b>	<b>149 700.00 220 800.00</b>	<b>295 649.77 124 063.58</b>	<b>171 586.19</b>
9630	BIENS IMMOBILIERS DU PF	207 770.05	400 200.00	213 370.05	403 000.00	195 446.88	393 196.65
<b>TOTAL 963</b>	<b>IMMEUBLES DU PATRIMOINE FINANCIER CHARGE NETTE</b>	<b>207 770.05 192 429.95</b>	<b>400 200.00</b>	<b>213 370.05 189 629.95</b>	<b>403 000.00</b>	<b>195 446.88 197 749.77</b>	<b>393 196.65</b>
9690	PLACEMENTS FINANCIERS DU PF	5 500.00	6 000.00	5 500.00	6 000.00	4 806.02	24 868.94
<b>TOTAL 969</b>	<b>PATRIMOINE FINANCIER NON MENTIONNE AILLEURS REVENU NET</b>	<b>5 500.00 500.00</b>	<b>6 000.00</b>	<b>5 500.00 500.00</b>	<b>6 000.00</b>	<b>4 806.02 20 062.92</b>	<b>24 868.94</b>

<b>TOTAL 96</b>	<b>ADMINISTRATION DE LA FORTUNE ET DE LA DETTE</b>	<b>748 770.05</b>	<b>573 100.00</b>	<b>589 370.05</b>	<b>558 700.00</b>	<b>495 902.67</b>	<b>589 651.78</b>
	<b>REVENU / CHARGE NET</b>		<b>175 670.05</b>		<b>30 670.05</b>	<b>93 749.11</b>	
9710	RETROCESSION TAXE CO2	-	700.00	-	700.00	-	1 870.75
<b>TOTAL 971</b>	<b>RETROCESSIONS TAXE CO2</b>	<b>-</b>	<b>700.00</b>	<b>-</b>	<b>700.00</b>	<b>-</b>	<b>1 870.75</b>
	<b>CHARGE NETTE</b>	<b>700.00</b>		<b>700.00</b>		<b>1 870.75</b>	
9990	PRELEVEMENT RESERVE BUDGETAIRE	-	300 000.00	-	487 201.15	307 190.95	-
9991	CLOTURE FINANCEMENTS SPECIAUX	296 654.70	101 233.00	405 296.70	-	341 182.79	144 419.02
<b>TOTAL 99</b>	<b>IMPÔTS</b>	<b>296 654.70</b>	<b>401 233.00</b>	<b>405 296.70</b>	<b>487 201.15</b>	<b>648 373.74</b>	<b>144 419.02</b>
	<b>REVENU NET</b>		<b>-104 578.30</b>	<b>81 904.45</b>			<b>503 954.72</b>
<b>TOTAL 9</b>	<b>FINANCES - IMPÔTS</b>	<b>1 685 964.75</b>	<b>12 074 666.00</b>	<b>1 601 866.75</b>	<b>11 564 001.15</b>	<b>1 655 532.82</b>	<b>11 682 380.41</b>
	<b>RECETTES NETTES</b>	<b>10 388 701.25</b>		<b>9 962 134.40</b>		<b>10 026 847.59</b>	

426 566.85

(+) 361 853.66

RECAPITULATION		BUDGET : 2 0 2 4		BUDGET : 2 0 2 3		COMPTES : 2 0 2 2	
		CHARGES	REVENUS	CHARGES	REVENUS	CHARGES	REVENUS
TOTAL 0	ADMINISTRATION GENERALE DEPENSES NETTES	1 391 922.40	68 850.00 1 323 072.40	1 372 720.40	64 850.00 1 307 870.40	1 281 979.83	66 327.20 1 215 652.63
TOTAL 1	ORDRE ET SECURITE PUBLICS - DEFENSE DEPENSES ET RECETTES NETTES	325 184.50	321 500.00 3 684.50	317 460.00 40.00	317 500.00	333 138.20 2 045.62	335 183.82
TOTAL 2	FORMATION DEPENSES NETTES	5 779 113.30	476 000.00 5 303 113.30	5 575 084.30	408 300.00 5 166 784.30	5 331 283.39	403 988.75 4 927 294.64
TOTAL 3	CULTURE - SPORTS - LOISIRS - EGLISES DEPENSES NETTES	157 128.10	16 000.00 141 128.10	145 525.10	16 000.00 129 525.10	157 192.05	16 000.00 141 192.05
TOTAL 4	SANTE DEPENSES NETTES	37 196.00	- 37 196.00	37 829.00	- 37 829.00	33 205.07	- 33 205.07
TOTAL 5	PREVOYANCE SOCIALE DEPENSES NETTES	3 925 936.30	878 900.00 3 047 036.30	3 781 492.30	968 100.00 2 813 392.30	3 908 460.07	791 961.95 3 116 498.12
TOTAL 6	TRAFIC - TRANSPORTS - TELECOMMUNICATIONS DEPENSES NETTES	1 024 029.00	249 000.00 775 029.00	926 900.00	239 000.00 687 900.00	852 772.32	255 868.90 596 903.42
TOTAL 7	PROTECTION DE L'ENV.-AMENAG. DU TERRITOIRE RECETTES NETTES	1 758 266.30 69 833.70	1 828 100.00	1 518 003.30 212 596.70	1 730 600.00	1 696 858.36 119 069.93	1 815 928.29
TOTAL 8	ECONOMIE PUBLIQUE DEPENSES ET RECETTES NETTES	1 782 436.00	1 705 700.00 76 736.00	1 725 270.00	1 693 800.00 31 470.00	1 957 323.46	1 840 106.25 117 217.21
TOTAL 9	FINANCES - IMPÔTS RECETTES NETTES	1 685 964.75 10 388 701.25	12 074 666.00	1 601 866.75 9 962 134.40	11 564 001.15	1 655 532.82 10 026 847.59	11 682 380.41
TOTAL	EXCEDENT DES DEPENSES	17 867 176.65	17 618 716.00 248 460.65	17 002 151.15	17 002 151.15	17 207 745.57	17 207 745.57
	EXCEDENT DES RECETTES				367 201.15	7 190.15	-

# Budget 2024:

## Compte de résultat global

## Comptes

Résultat du compte d'administration générale

- 248'460.65

Résultat assainissement des eaux

- 101'233.00

Résultat approvisionnement en eau

15'699.70

Résultat déchets

66'827.00

Résultat gaz

7'528.00

Résultat cadastre

44'000.00

Résultat eaux de surface

162'600.00

**Récapitulatif du compte de résultat**

**-53'038.95**

# PLANIFICATION FINANCIÈRE



# Plan d'investissements:

Nom	Investissement brut	Subventions	Investissement net	Mise en service	Taux
Centre scolaire partie A	8 500 000	2 800 000	5 700 000	2024	3%
Centre scolaire partie B	5 000 000	1 793 500	3 206 500	2027	3%
Traversée du village - Route éclairage	4 424 000	2 603 600	1 820 400	2025	2.50%
Traversée du village - Eau potable	1 356 000	203 400	1 152 600	2025	1.25%
Traversée du village - Eaux usées	810 000	121 500	688 500	2025	1.25%
Traversée du village - gaz	190 000	28 500	161 500	2025	1.25%
Réfections des rives de la Birse	4 950 000	3 450 000	1 500 000	2026	3%
Place de jeux	500 000	100 000	400 000	2024	4%
Eclairage public	320 000	-	320 000	2024	4%
Divers	100 000	-	100 000	2024	10%
Divers	100 000	-	100 000	2025	10%
Divers	100 000	-	100 000	2026	10%
Divers	100 000	-	100 000	2027	10%
Divers	100 000	-	100 000	2028	10%
<b>Total</b>	<b>26 550 000</b>	<b>11 100 500</b>	<b>15 449 500</b>		

**COMPTE DE RESULTAT (Compte général, sans les services)**

	<b>Comptes 2021</b>	<b>Comptes 2022</b>	<b>Budget 2023</b>	<b>Budget 2024</b>	<b>Prévision 2025</b>	<b>Prévision 2026</b>	<b>Prévision 2027</b>	<b>Prévision 2028</b>
<b>RESULTAT OPERATIONNEL</b>	<b>551 697.08</b>	<b>328 884.66 -</b>	<b>422 461.15 -</b>	<b>548 460.15 -</b>	<b>674 671.17 -</b>	<b>785 372.86 -</b>	<b>752 390.46 -</b>	<b>822 935.01</b>
48 Revenus extraordinaires	-	-	120 000.00	300 000.00	-	-	-	-
38 Charges extraordinaires	470 135.10	279.94	-	-	-	-	-	-
Résultat extraordinaire	470 135.10	279.94	120 000.00	300 000.00	-	-	-	-
<b>RESULTAT TOTAL DU COMPTE DE RESULTATS</b>	<b>81 561.98</b>	<b>329 164.60 -</b>	<b>302 461.15 -</b>	<b>248 460.15 -</b>	<b>674 671.17 -</b>	<b>785 372.86 -</b>	<b>752 390.46 -</b>	<b>822 935.01</b>

# INFORMATIONS COMMUNALES ET DIVERS

## I. Manifestations communales

➤ *Présenté par M. Pierre-André Comte,  
conseiller communal*

# MARCHÉ DE ST-NICOLAS



# PROJETS DE LA COMMISSION CULTURE POUR 2024



Exposition en hommage à tous ceux,  
anciens et modernes, qui ont contribué  
à la défense et illustration  
de la langue française

*Si  
la Langue Française  
m'était contée...*

The seal of the Académie Française, a circular emblem with a red and gold border. It features a central figure seated at a desk, surrounded by other figures and architectural elements. The text "ACADEMIE FRANCAISE" is visible around the inner edge of the seal.A small logo in the bottom right corner, featuring the French flag and the text "République Française".

# INFORMATIONS COMMUNALES ET DIVERS

1. Manifestations communales
2. Projets environnement

➤ *Présenté par M. Pierre-André Comte,  
conseiller communal*

- PROJETS EN DISCUSSION POUR 2024
- ENVIRONNEMENT ET BIODIVERSITE - PROJETS À VENIR



# INFORMATIONS COMMUNALES ET DIVERS

1. Manifestations communales
2. Projets environnement
3. Interconnexion de Vellerat

➤ *Présenté par M. Stéphane Bart, conseiller communal*

# Interconnexion du réseau d'eau potable de Vellerat

Décompte provisoire

Fr.255 378.78

Fr.440 708.40



■ Facturé au 21.11.2023

■ Devis du 23.03.2023



# INFORMATIONS COMMUNALES ET DIVERS

1. Manifestations communales
2. Projets environnement
3. Interconnexion de Vellerat
4. Projet ViTaBirse

➤ *Présenté par M. Stéphane Bart, conseiller communal*

**VITaBirse**  
 Protection contre les crues et promotion  
 de la biodiversité

Pièce 5: Aménagements biologiques (avec variantes)  
 1:750 (Terrain actif 100m x 64m)  
 10.10.2023 (Terrain Junior D 57m x 41m)  
 (Terrain existant 97m x 64m)

**Légende**

<b>Éléments nature</b>	<b>Aménagements projetés</b>
● Végétation, arbre	■ Clésif / Fald
● Végétation, buisson	■ Couverture en eau
■ Murges / Bois d'érosionement	■ Couverture en eau
▲ Saucis	■ Mur vertical
— Tal de bois	■ Zone végétalisée (ZV) de surface reconstruite par biohérisse et arbres
— Terrain arboré	
<b>Mesures de stabilisation</b>	<b>Aménagements existants conservés</b>
— Gravelles	■ Clésif / Fald
— Escaliers de blocs	■ Couverture en eau
— Fossés en travers de la voie	■ Couverture en eau
— Entassements	■ Mur vertical
	■ Zone végétalisée



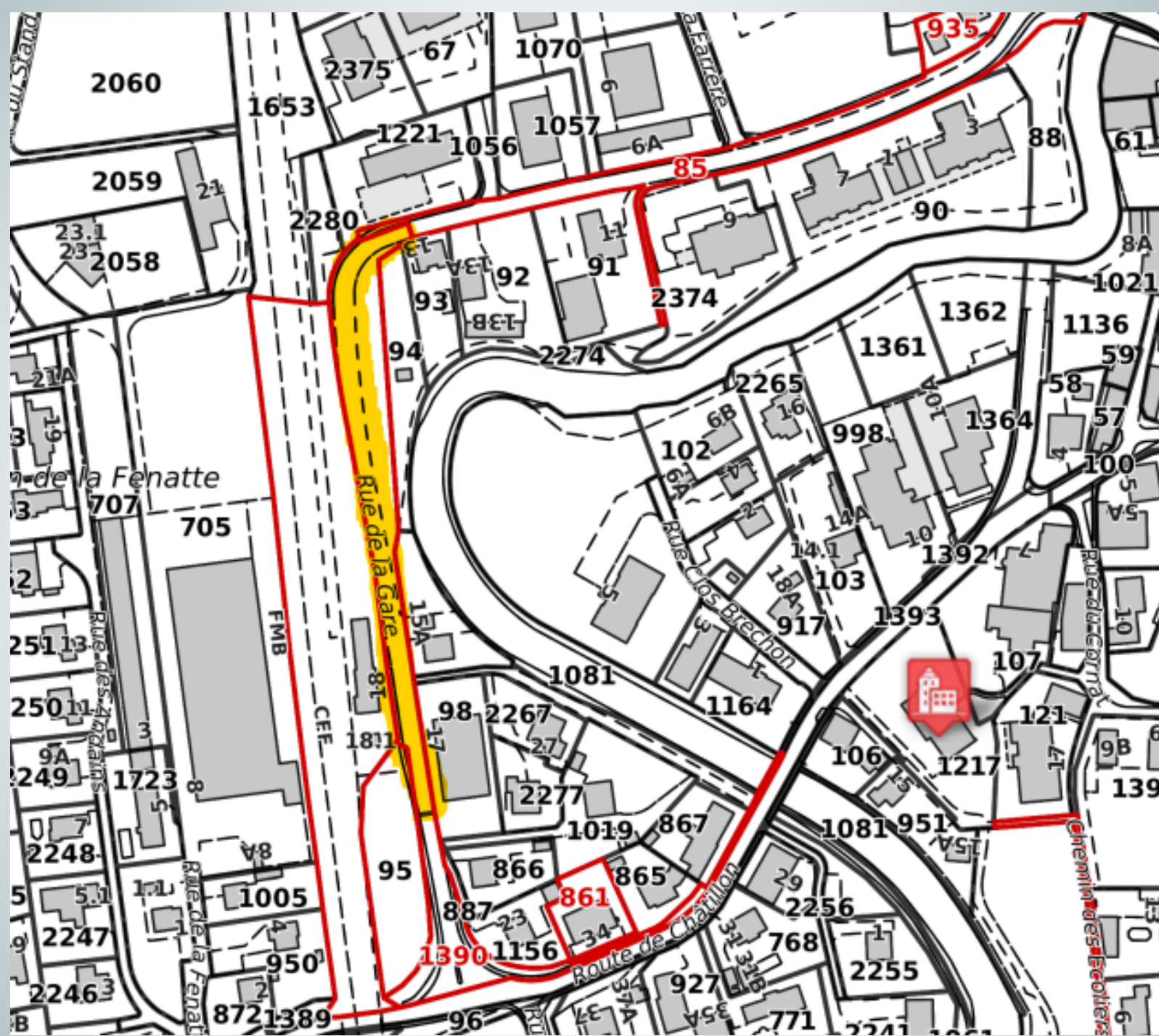
017 / 411 11 111 / 032 72 72 72 / 032 72 72 72 / 032 72 72 72 / 032 72 72 72 / 032 72 72 72 / 032 72 72 72



# INFORMATIONS COMMUNALES ET DIVERS

1. Manifestations communales
2. Projets environnement
3. Interconnexion de Vellerat
4. Projet ViTaBirse
5. Rue de la Gare – point de situation

➤ *Présenté par M. René Grossmann,  
conseiller communal*



- Une partie de la route de la rue de la Gare était propriété des CFF
- La Canton ne peut refaire une route qui ne lui appartient pas
- Les longues négociations avec les CFF ont finalement abouti
- 29.11.2023 Signature de l'acte de vente de la route à la commune

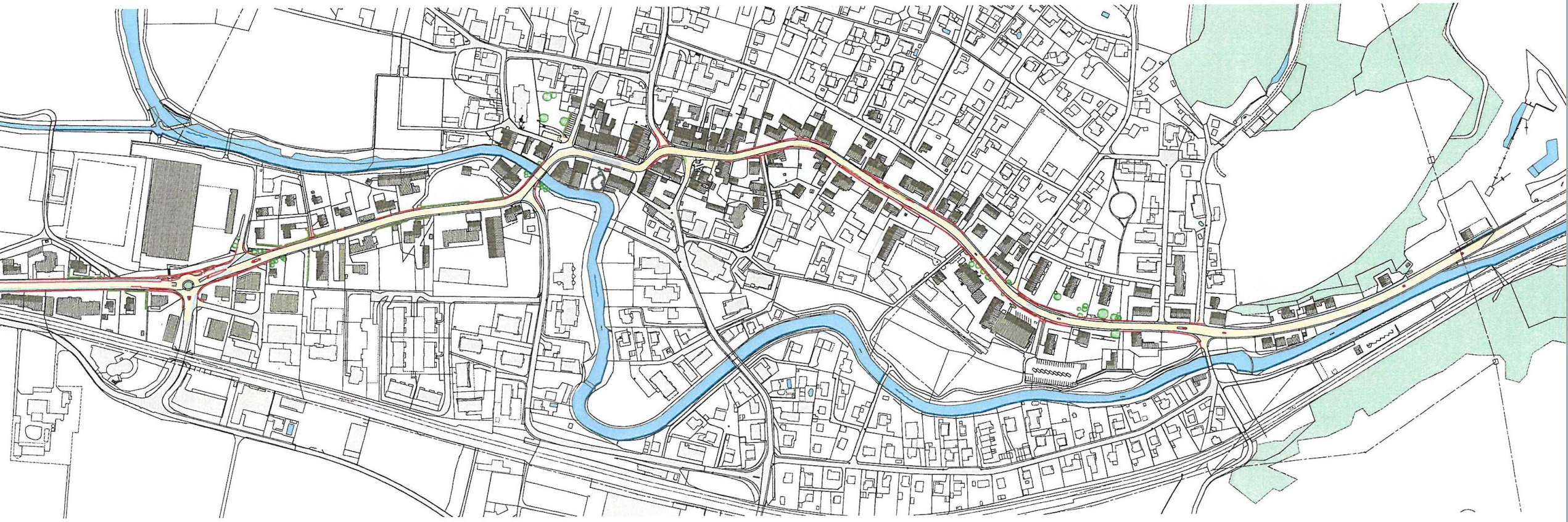
Prochaine étape :

- Vente de la route par la commune au Canton
- Création d'une route cantonale de bout en bout pour relier Vellerat

# INFORMATIONS COMMUNALES ET DIVERS

1. Manifestations communales
2. Projets environnement
3. Interconnexion de Vellerat
4. Projet ViTaBirse
5. Rue de la Gare – point de situation
6. Traversée du village – point de situation

➤ *Présenté par M. René Grossmann,  
conseiller communal*



- Le plan d'ouvrage est prêt
- Planification :
  - Séance publique d'information : janvier 2024
  - Consolidation emprises propriétaires : février - mars
  - Demande de crédit RCJU : janvier - juillet 2024 (6 à 7 mois)
  - Votation communale : dès avril 2024
  - Dépôt public : septembre 2024 après votation des crédits
  - Appel d'offres ingénieurs : printemps 2024
  - Appel d'offres travaux : janvier 2025
  - Début travaux : août/septembre 2025

# INFORMATIONS COMMUNALES ET DIVERS

1. Manifestations communales
2. Projets environnement
3. Interconnexion de Vellerat
4. Projet ViTaBirse
5. Rue de la Gare – point de situation
6. Traversée du village – point de situation
7. Accès en voiture dans le périmètre scolaire

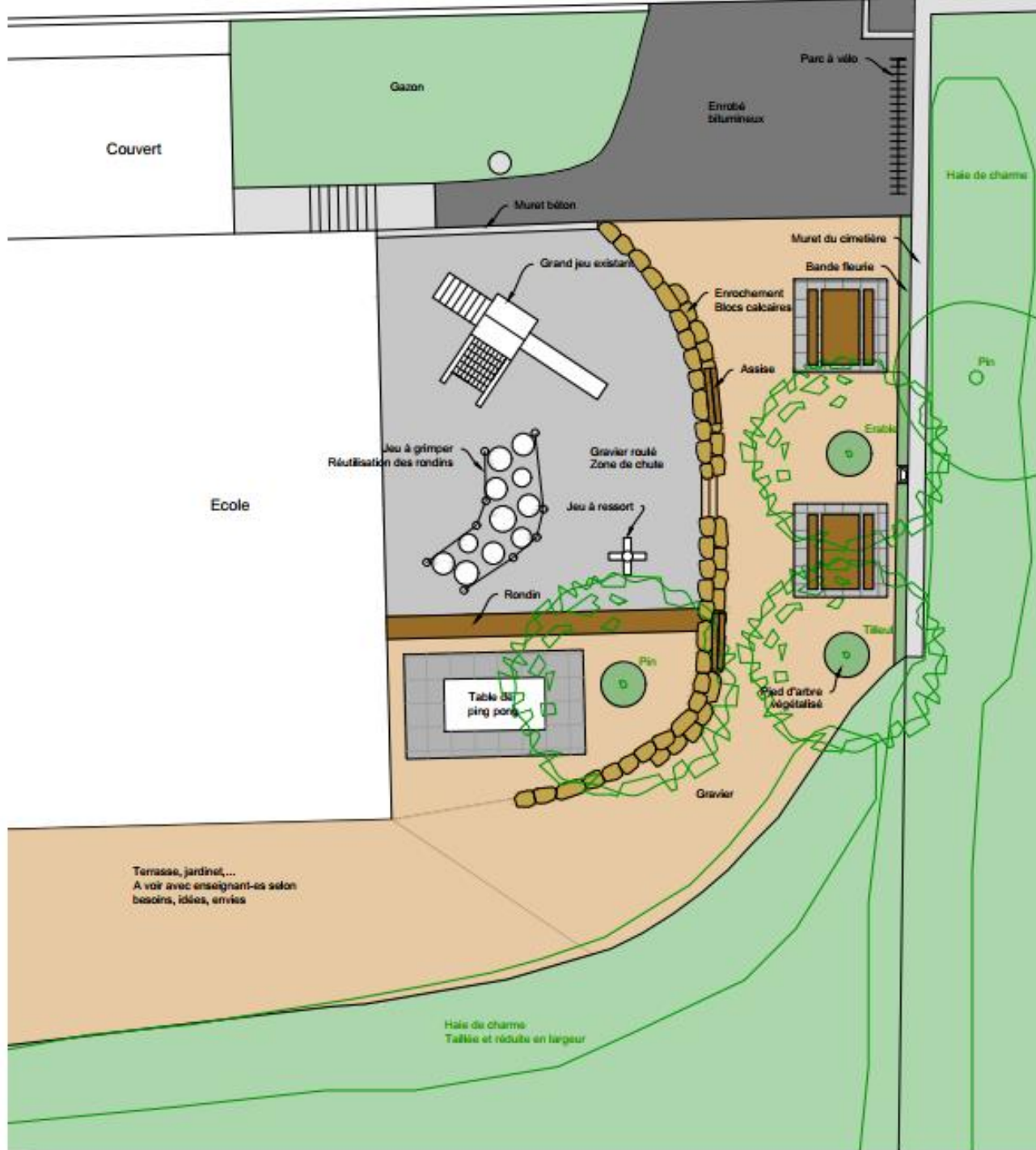
➤ *Présenté par Mme Valérie Bourquin,  
conseillère communale*



# INFORMATIONS COMMUNALES ET DIVERS

1. Manifestations communales
2. Projets environnement
3. Interconnexion de Vellerat
4. Projet ViTaBirse
5. Rue de la Gare – point de situation
6. Traversée du village – point de situation
7. Accès en voiture dans le périmètre scolaire
8. Place de jeux de Rebeuvelier

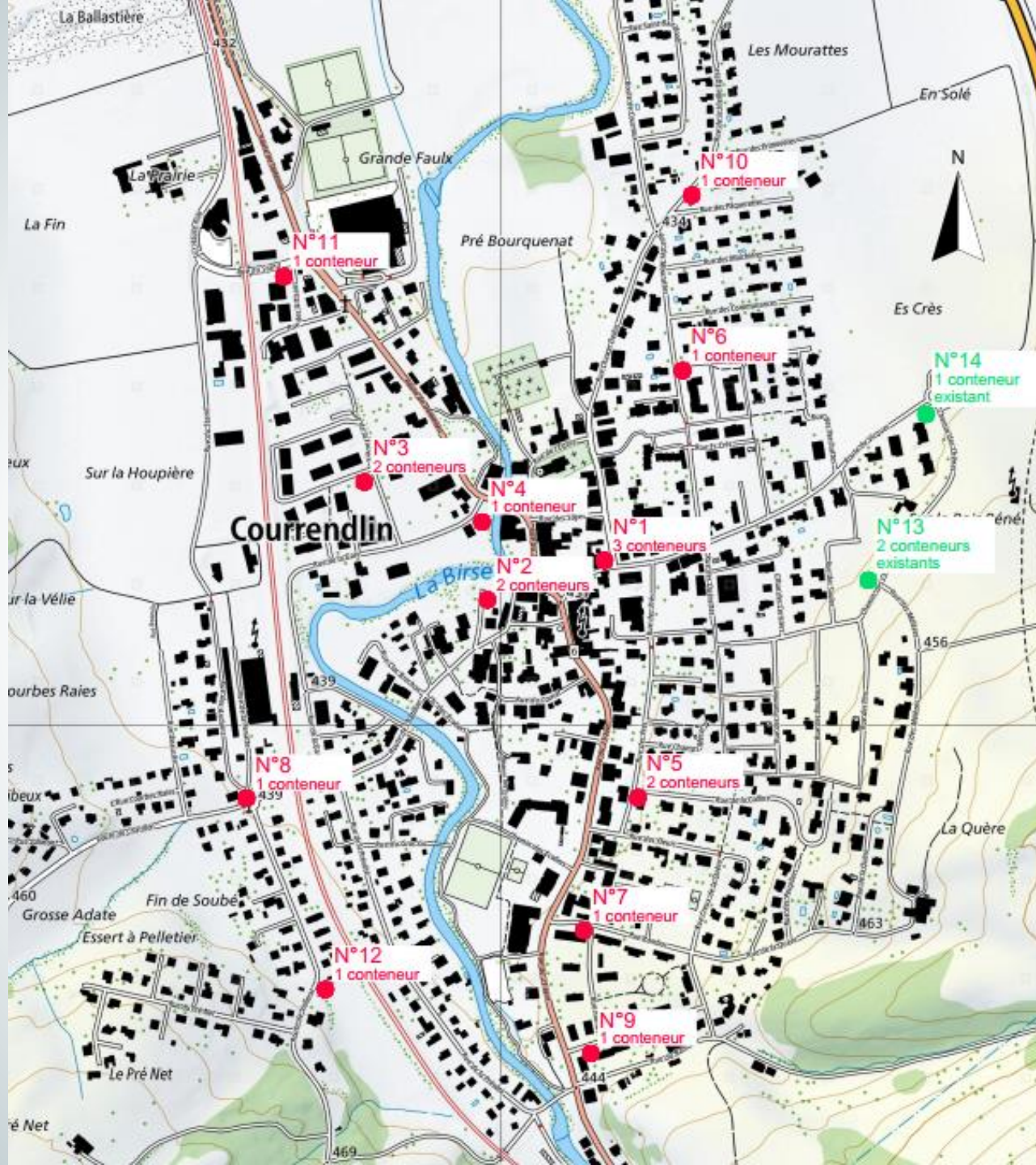
➤ *Présenté par M.Vincent Eggenschwiler,  
conseiller communal*



# INFORMATIONS COMMUNALES ET DIVERS

1. Manifestations communales
2. Projets environnement
3. Interconnexion de Vellerat
4. Projet ViTaBirse
5. Rue de la Gare – point de situation
6. Traversée du village – point de situation
7. Accès en voiture dans le périmètre scolaire
8. Place de jeux de Rebeuvelier
9. Installation de Moloks supplémentaires

➤ *Présenté par M. Vincent Eggenschwiler,  
conseiller communal*



# DIVERS



MERCI d'avoir participé à la présente Assemblée  
communale.

Vous êtes cordialement invités à partager un  
verre ensemble pour célébrer la fin de l'année.

**JOYEUSES FÊTES À TOUTES ET TOUS!**

