

# BIENVENUE

**À L'ASSEMBLÉE COMMUNALE DU 28.01.2025**  
**ADOPTION DU PLAN SPÉCIAL VITABIRSE**

- ① **Entrée en matière par M. Pierre-André Comte,  
conseiller communal**



Divers photos d'archives

# Commune de Courrendlin Plan spécial « ViTaBirse »

**Bernard Studer**  
Ingénieur EPF  
Urbaniste FSU

**Assemblée communale adoption**  
28 janvier 2025





# Plan directeur cantonal

## Dangers naturels (fiche 4.03)

### ⊙ Principes d'aménagement :

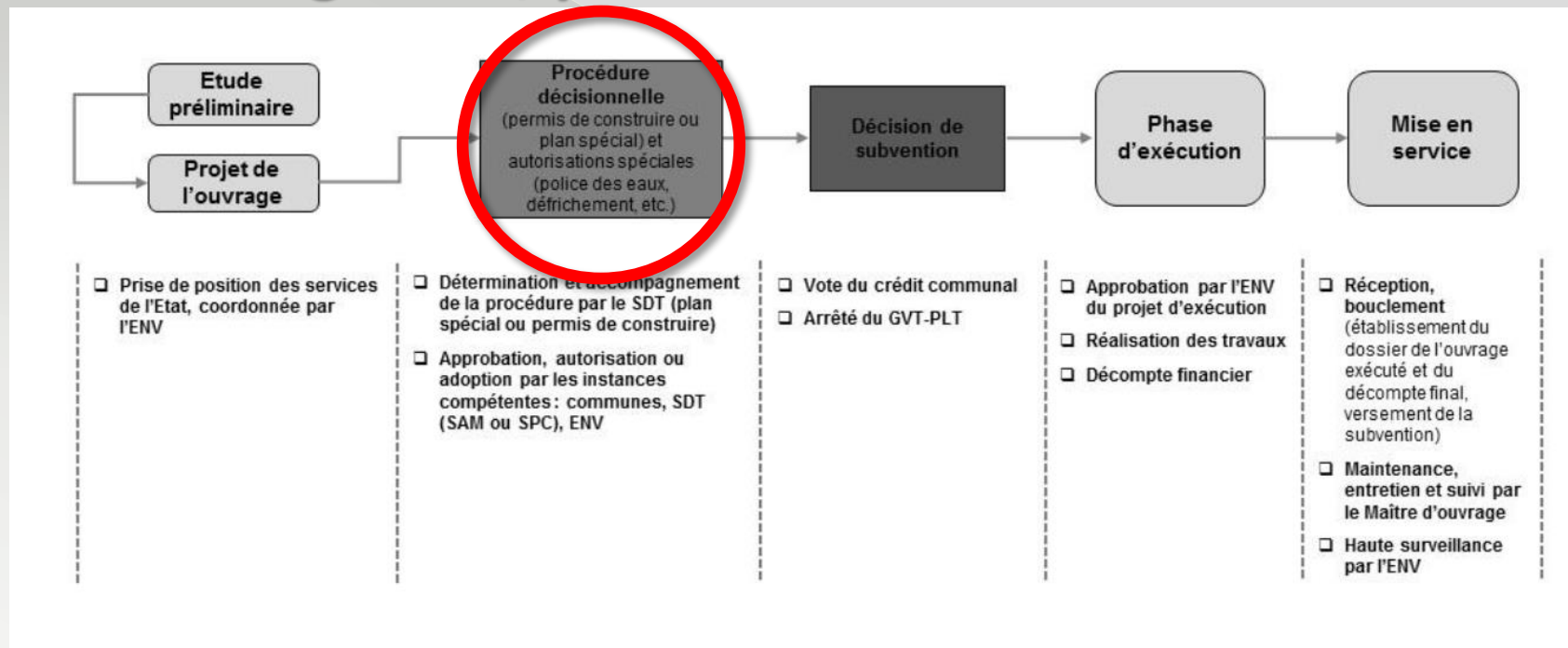
- ⊙ Les cartes indicatives et les cartes des dangers naturels doivent être mises en œuvre dans l'aménagement local afin de réduire les risques encourus par la population, et de minimiser les investissements malencontreux.
- En cas de dangers naturels identifiés ou potentiels, les services compétents imposent des mesures constructives et/ou de protection, qui font partie intégrante du permis de construire ou du **plan spécial**.

### ⊙ Mandat de planification :

- ⊙ Les Communes établissent, en fonction des déficits de protection identifiés, des projets de protection et les mettent en œuvre, en principe, au moyen de la procédure du **plan spécial**

# Procédure

- **Directive ENV (février 2020) :**  
**Projets d'aménagement des cours d'eau**  
**Exigences, procédure et subventionnement**



# Démarche sur Courrendlin

- ◎ Etude préliminaire
- ◎ Avant-projet
- ◎ Projet-ouvrage (préavis février 2023)
- ◎ Objectifs :
  - Protéger le village pour une crue avec un temps de retour de 100 ans avec une revanche pour 100 m<sup>3</sup>/s et protéger pour un temps de retour de 300 ans à franc bord. La crue de 2007 était de 75m<sup>3</sup>/s
  - Favoriser le développement de la biodiversité en créant des surlargeur, zone d'eau calme, zone protégée en créant une revitalisation ? restaurer un état naturel avec un délimitation claire (PRE).









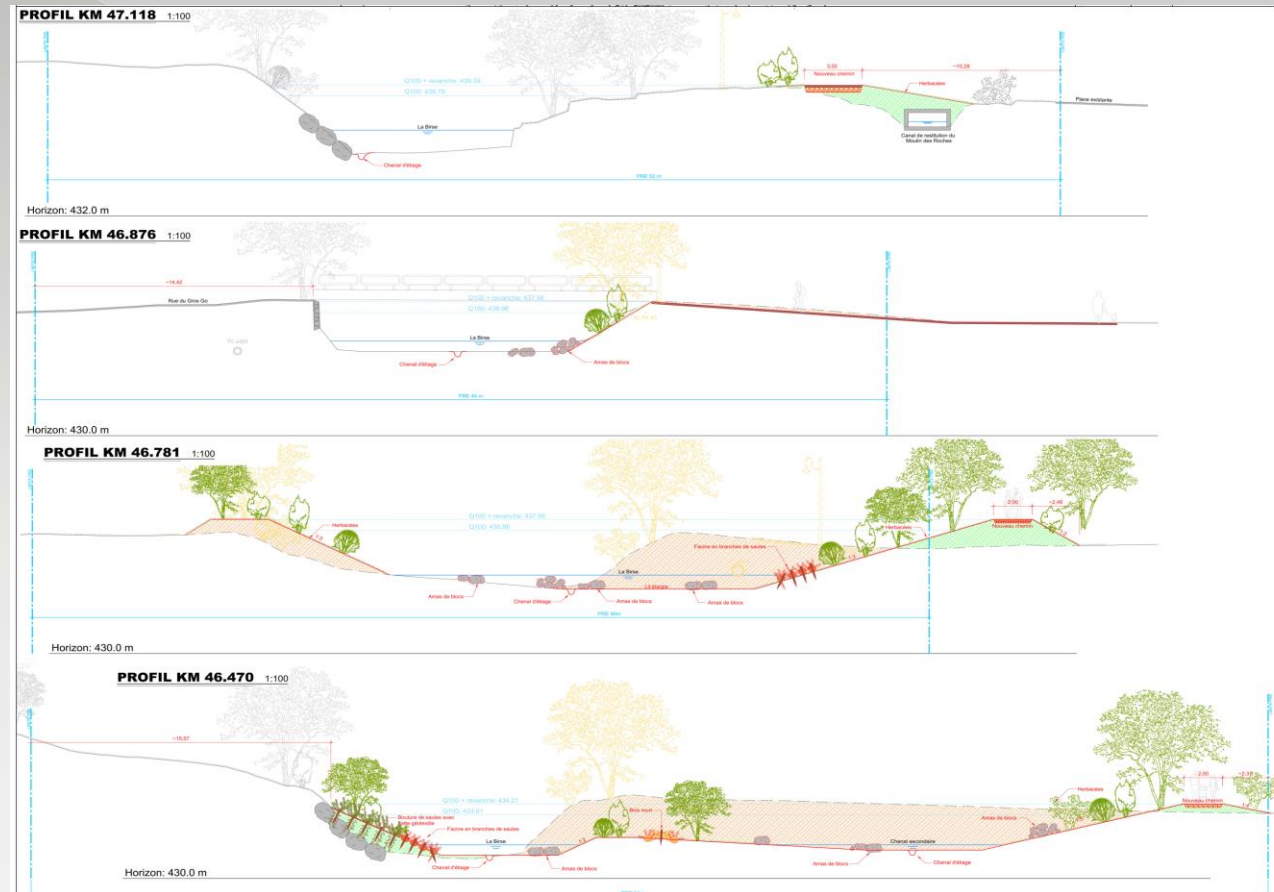






# Plan des équipements (PEQ)

## Coupes = schéma d'intention (illustratif)





# Prescriptions

## ◎ Equipements

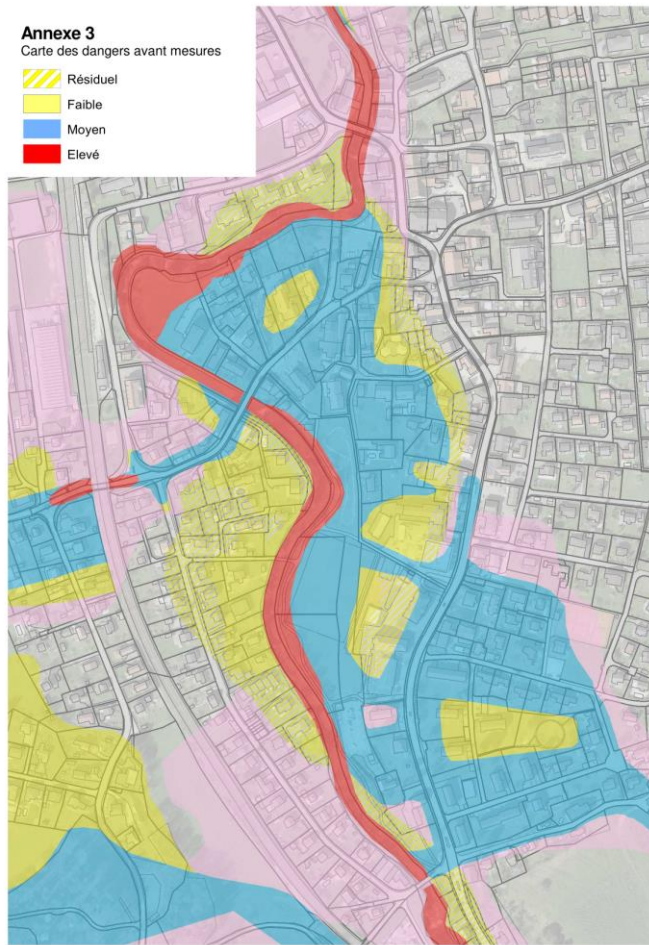
- Mode de réalisation / Financement
- Concept général
- Aménagement des berges
- Diversification du lit
- Ouvrages
- Conduites
- Entretien

## ◎ Dispositions finales

- Coordination OCC
- Autorisation de police des eaux
- Plan d'alarme et d'intervention

**Annexe 3**  
Carte des dangers avant mesures

-  Résiduel
-  Faible
-  Moyen
-  Elevé



**Annexe 3**  
Carte des dangers après mesures

- Légende**  
**Carte danger projet**
-  Résiduel
  -  Faible
  -  Moyen
  -  Elevé

