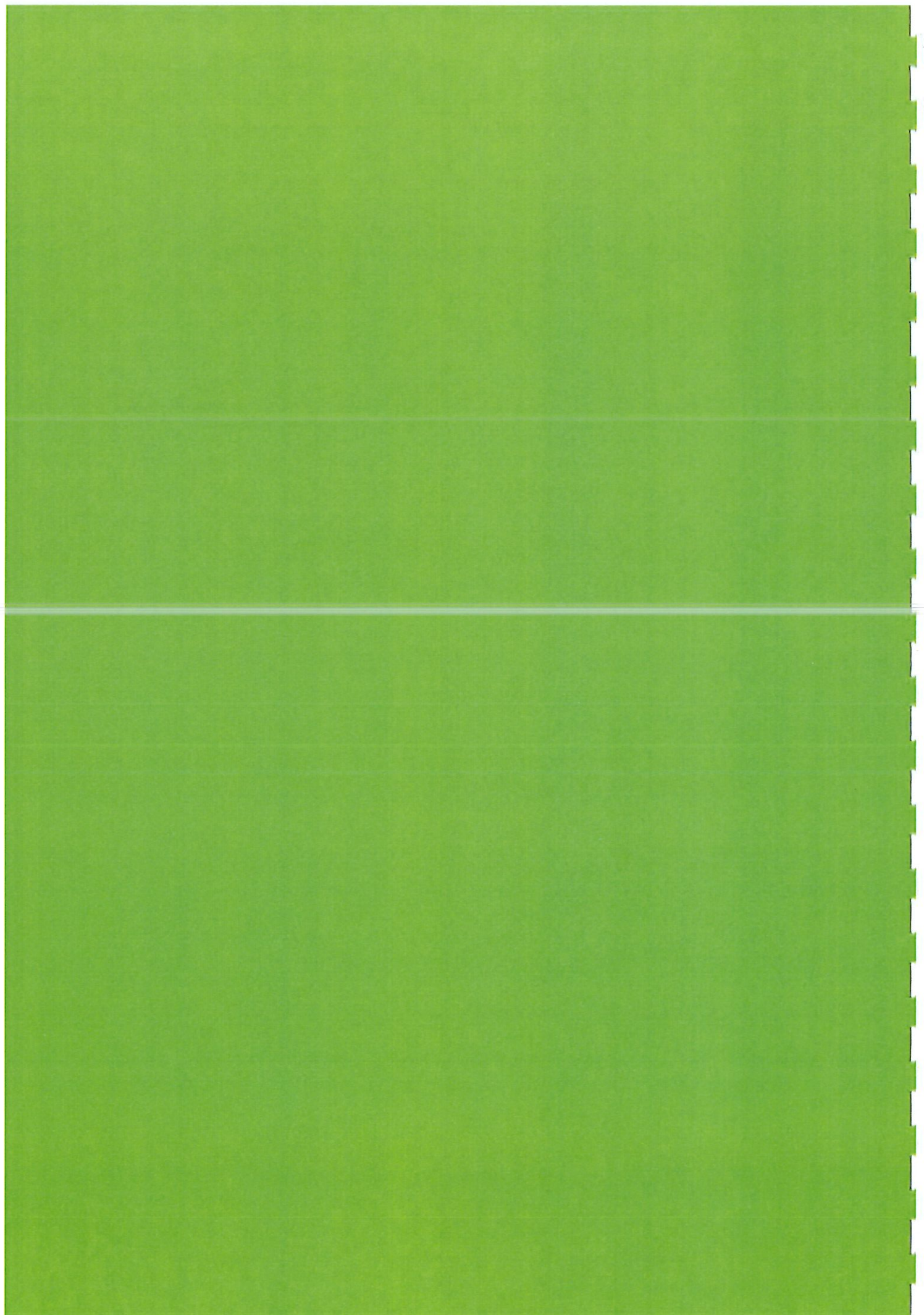
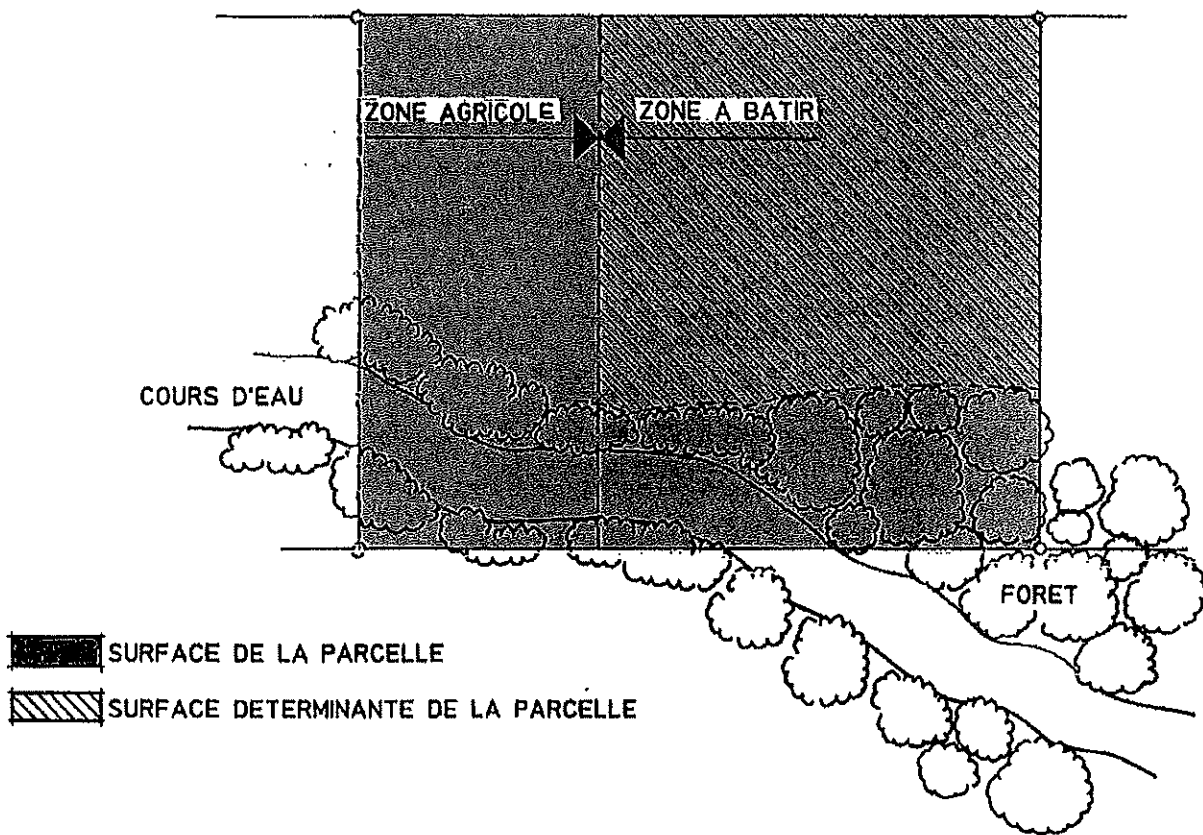


Annexe II : Interprétations graphiques de quelques prescriptions de constructions et d'aménagements

Sera imprimé dans la version de dépôt public et d'approbation



UTILISATION DU SOL	1.1 SAT/avril 1993
SURFACE DETERMINANTE DE LA PARCELLE art. 51 OCAT	



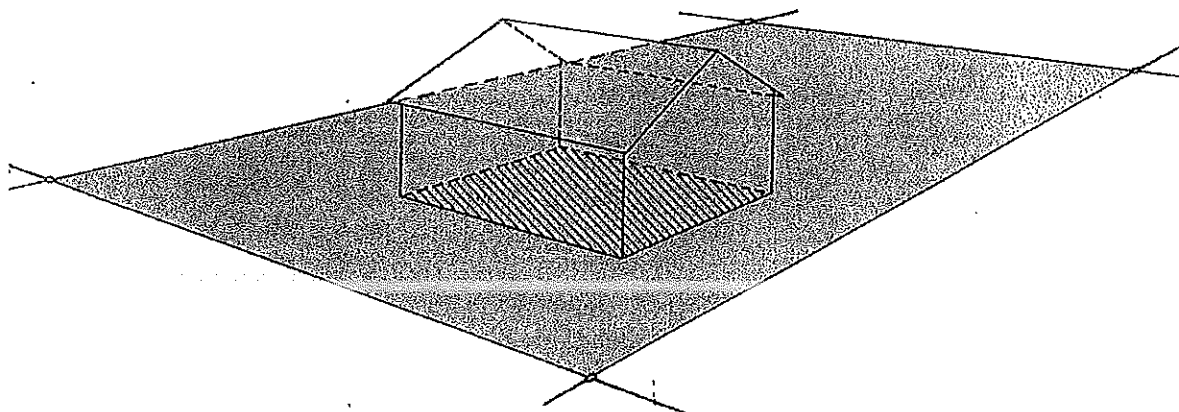
UTILISATION DU SOL

TAUX D'OCCUPATION

art. 50 al. 1 OCAT

1.2

SAT/avril 1993



SURFACE DETERMINANTE DE LA PARCELLE



EMPRISE AU SOL MAXIMUM DU BATIMENT

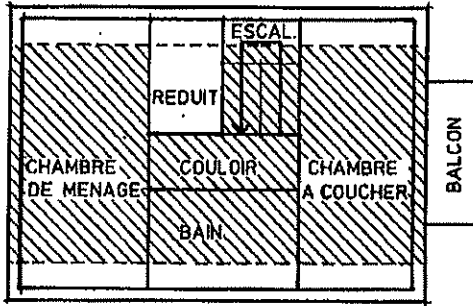
$$\text{TAUX D'OCCUPATION} = \frac{\text{EMPRISE AU SOL MAXIMUM DU BATIMENT}}{\text{SURFACE DETERMINANTE DE LA PARCELLE}}$$

UTILISATION DU SOL

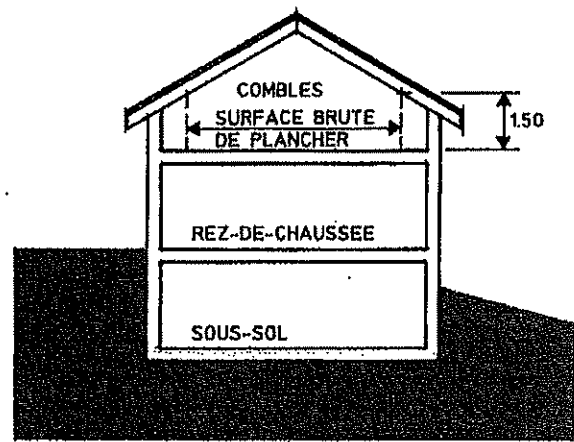
INDICE D'UTILISATION
SURFACE BRUTE DE PLANCHER
 art. 49 OCAT

1.3

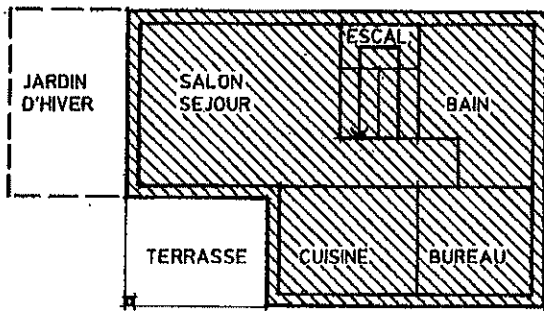
SAT/avril 1993



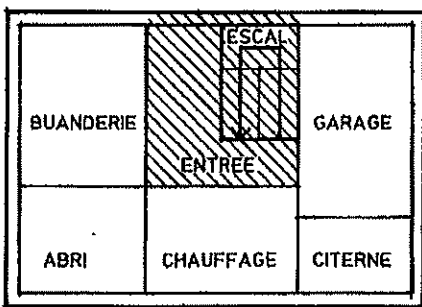
PLAN DES COMBLES AMENAGEES



COUPE



PLAN DU REZ-DE-CHAUSSEE

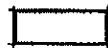


PLAN DU SOUS-SOL

SURFACE BRUTE DE PLANCHER:



SURFACE COMPTEE



SURFACE NON COMPTEE

$$\text{INDICE D'UTILISATION} = \frac{\text{SURFACE BRUTE DE PLANCHER}}{\text{SURFACE DETERMINANTE DE LA PARCELLE}}$$

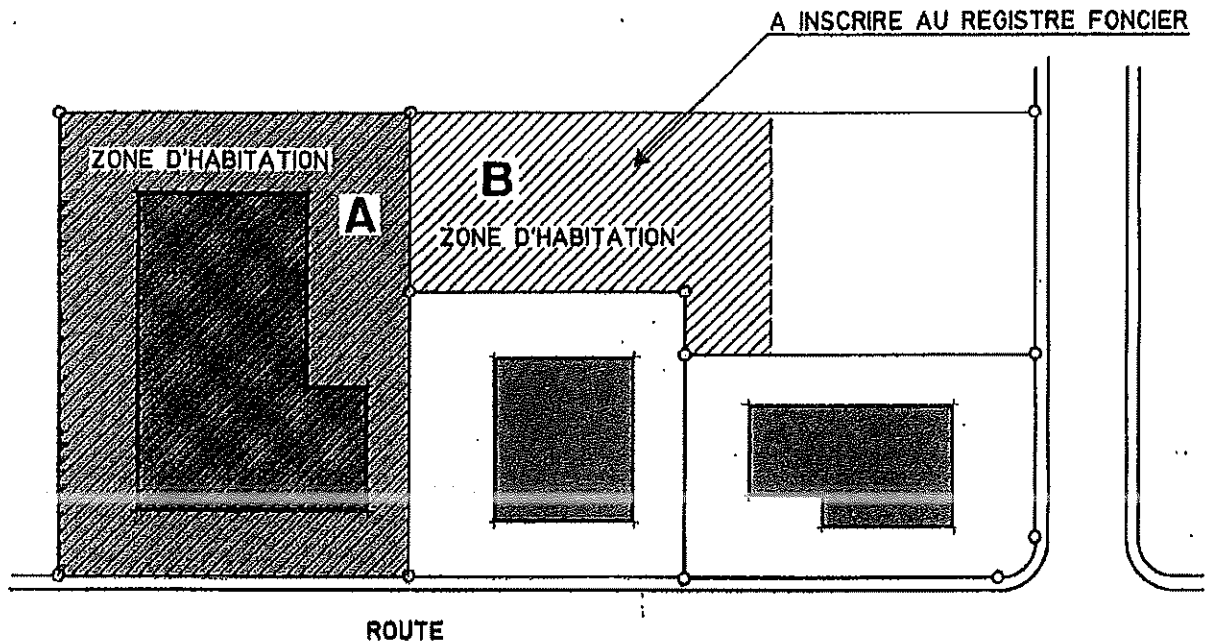
UTILISATION DU SOL

REPORT DE L'INDICE D'UTILISATION

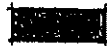

art. 52 OCAT

1.4

SAT/avril 1993



**REPORT D'INDICE D'UTILISATION AU DETRIMENT DE LA PARCELLE B
ET AU PROFIT DE LA PARCELLE A**

-  SURFACE DETERMINANTE DE LA PARCELLE A
-  SURFACE DETERMINANTE POUR LE CALCUL DE L'INDICE D'UTILISATION SUR LA PARCELLE A

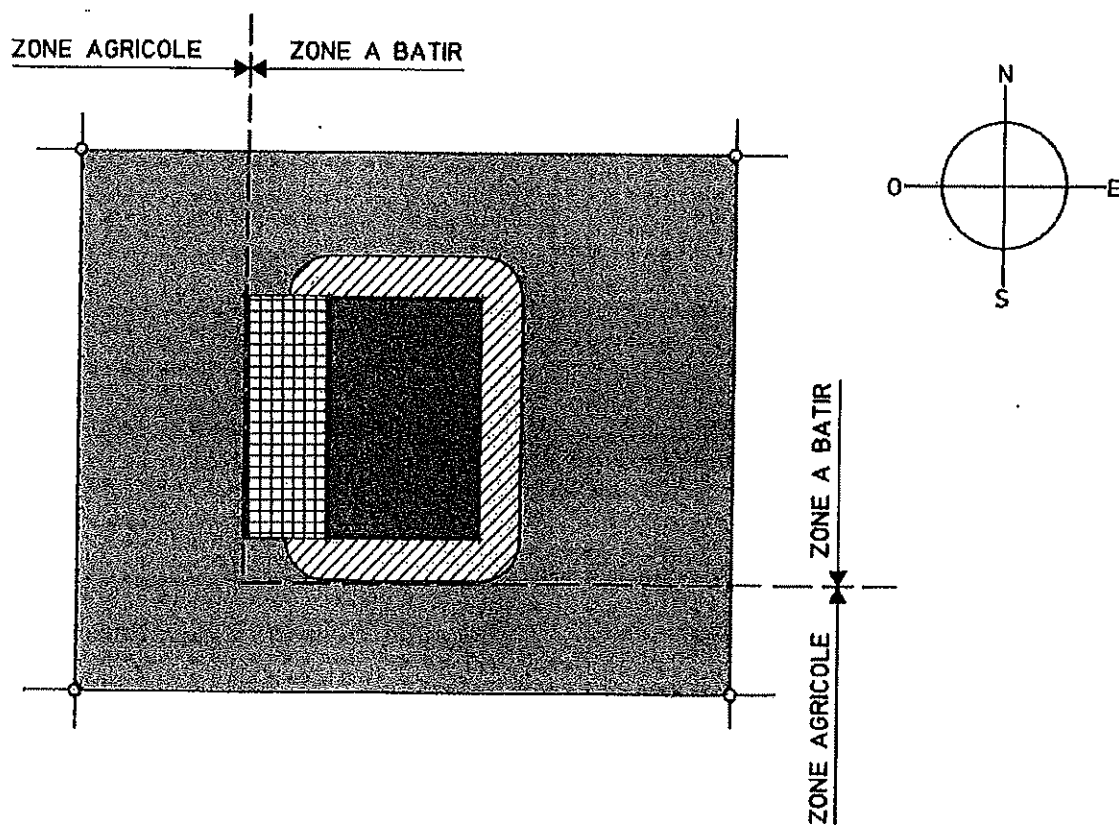
DISTANCES

DISTANCE A LA LIMITE DE LA ZONE A BATIR

art. 57 OCAT

2.1

SAT/avril 1993



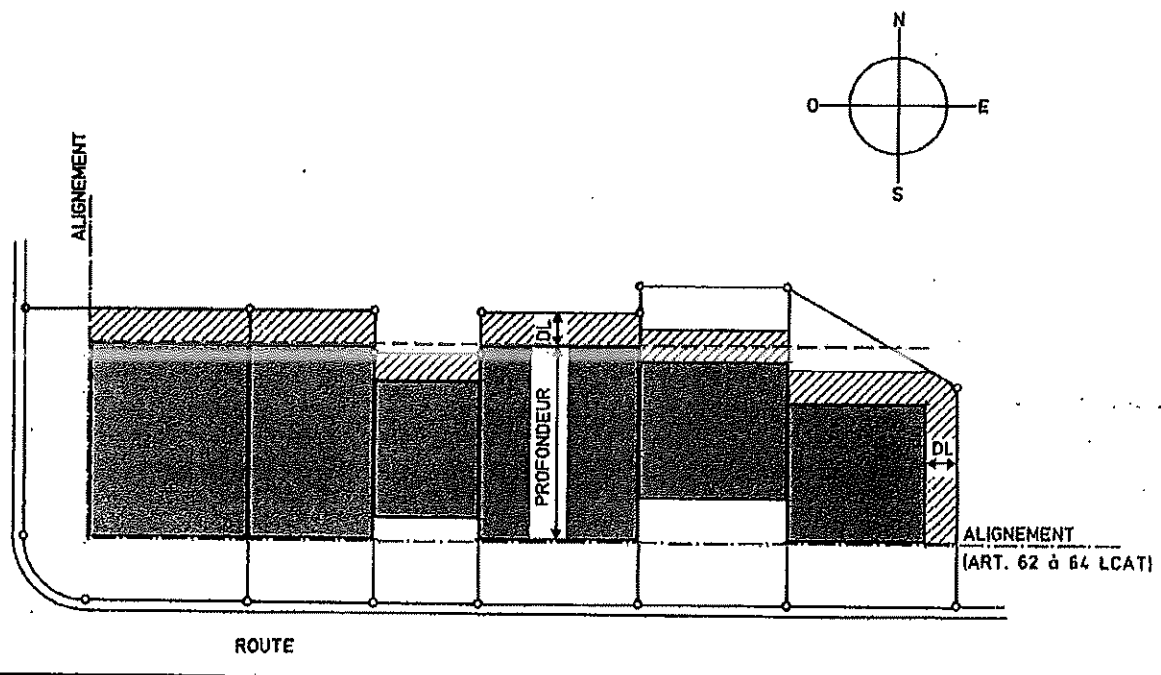
DISTANCES

CONTIGU: DISTANCE A LA LIMITE DE LA PARCELLE

art. 55 OCAT; art. 63 LICC

2.2

SAT/avril 1993



DL : DISTANCE A LA LIMITE DE LA PARCELLE

DISTANCE A LA LIMITE MINIMUM = 3 m (DISTANCE DE DROIT PRIVE art.63 LICC)

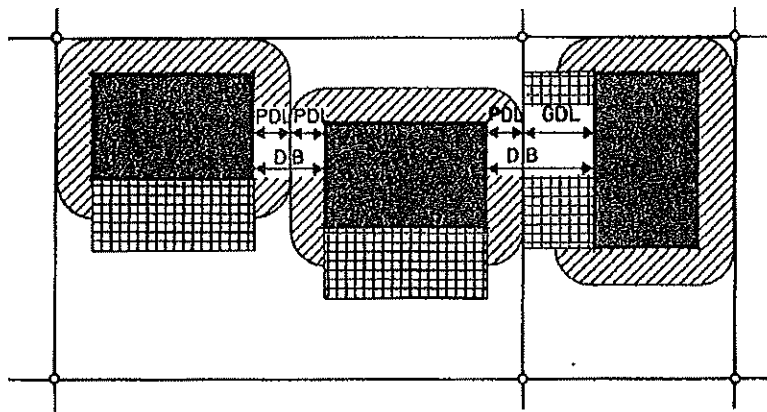
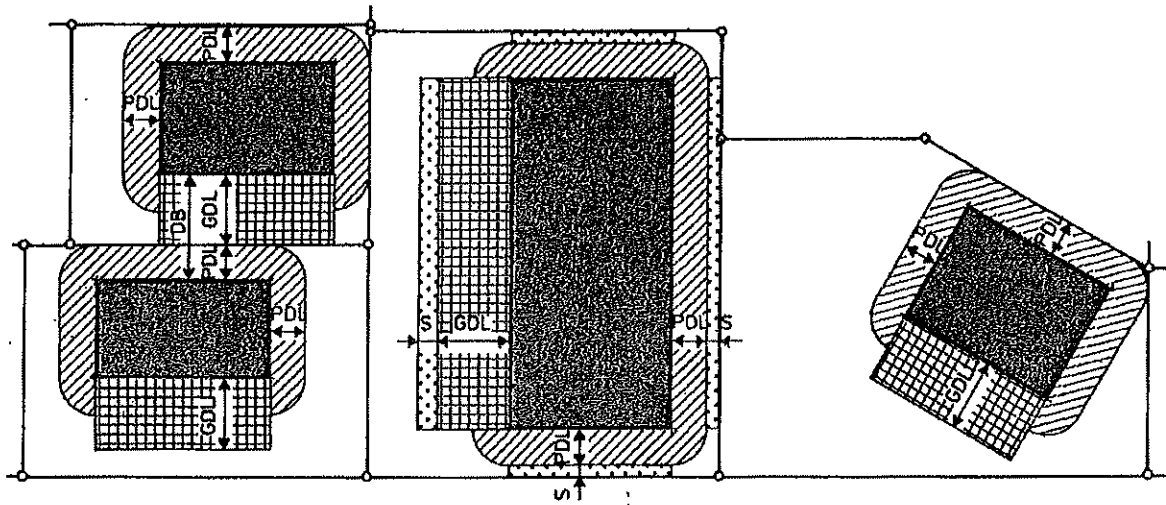
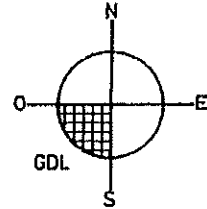
DISTANCES

NON CONTIGU: DISTANCE A LA LIMITE DE LA PARCELLE DISTANCE ENTRE BATIMENTS

art. 54, 56 et 58 al.1 OCAT; art. 63 LICC

2.3

SAT/avril 1993



- DB : DISTANCE ENTRE BATIMENTS
- GDL : GRANDE DISTANCE A LA LIMITE
- PDL : PETITE DISTANCE A LA LIMITE
- S : SUPPLEMENT A LA DISTANCE

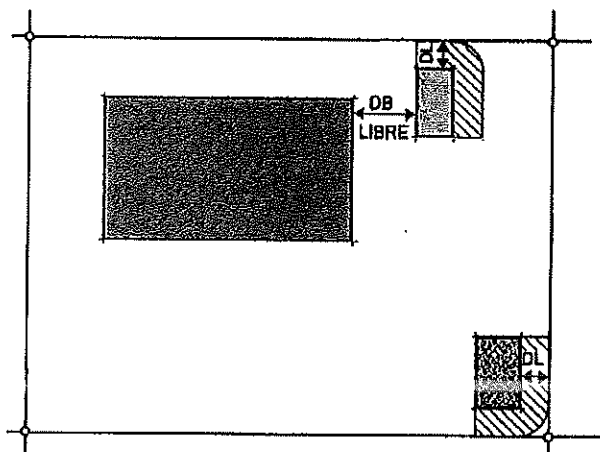
DISTANCES

ANNEXES: DISTANCE A LA LIMITE DE LA PARCELLE DISTANCE ENTRE BATIMENTS

art. 59 al.1 OCAT; art. 64 LICC

2.4

SAT/avril 1993



DB : DISTANCE ENTRE BATIMENTS
DL : DISTANCE A LA LIMITE

 BATIMENT PRINCIPAL

 BATIMENTS ANNEXES

- UN SEUL NIVEAU
- SEJOUR NON PERMANENT D'HOMMES OU D'ANIMAUX
- HAUTEUR MAX. 4.00 m
- SURFACE MAX. 60 m²

} DISTANCE A LA LIMITE 2.00 m
OU SELON RCC

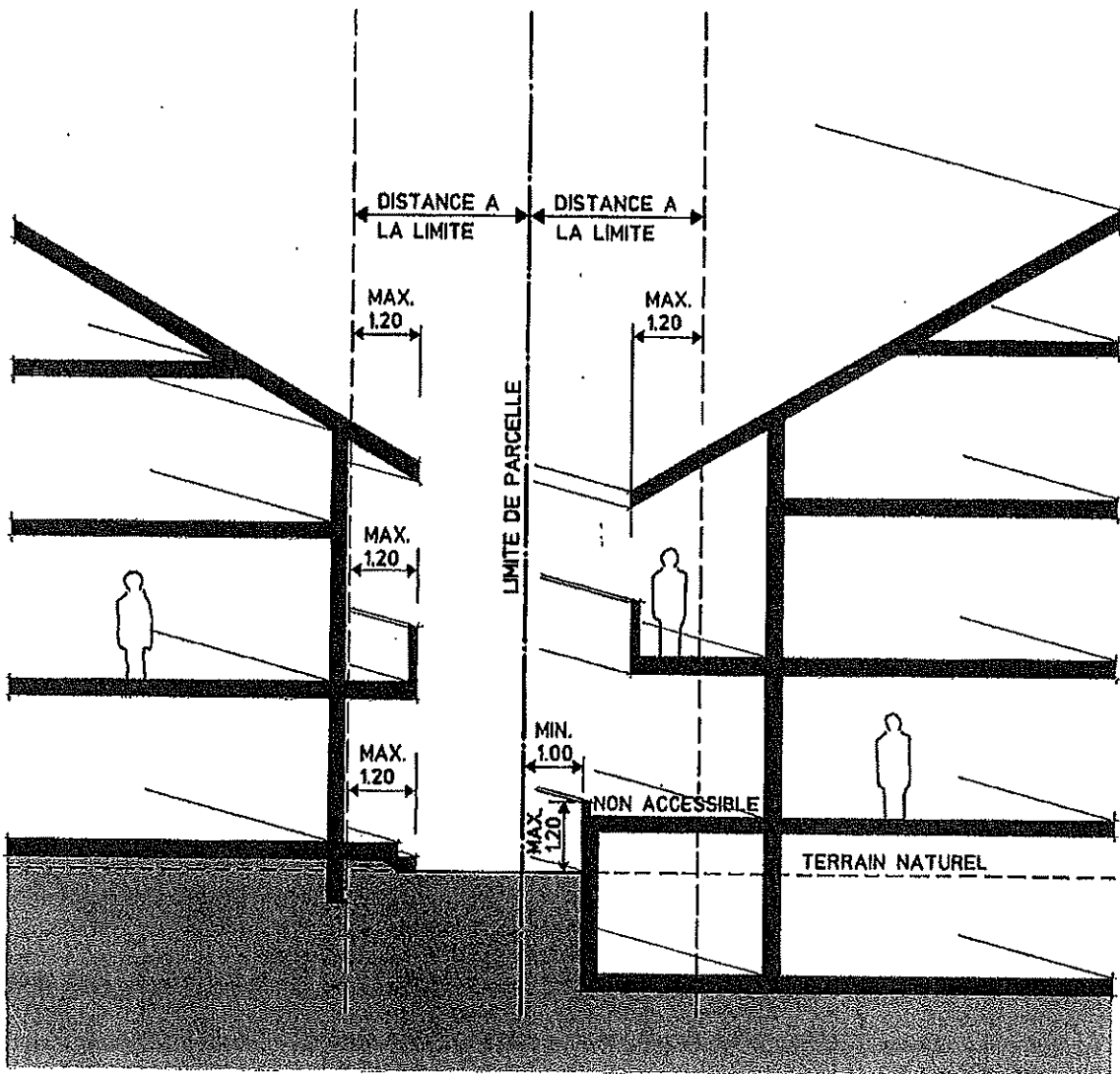
DISTANCES

EMPIETEMENTS SUR LA DISTANCE A LA LIMITE

art. 60 al.1 et 2 OCAT; art. 65 LICC

2.5

SAT/avril 1993

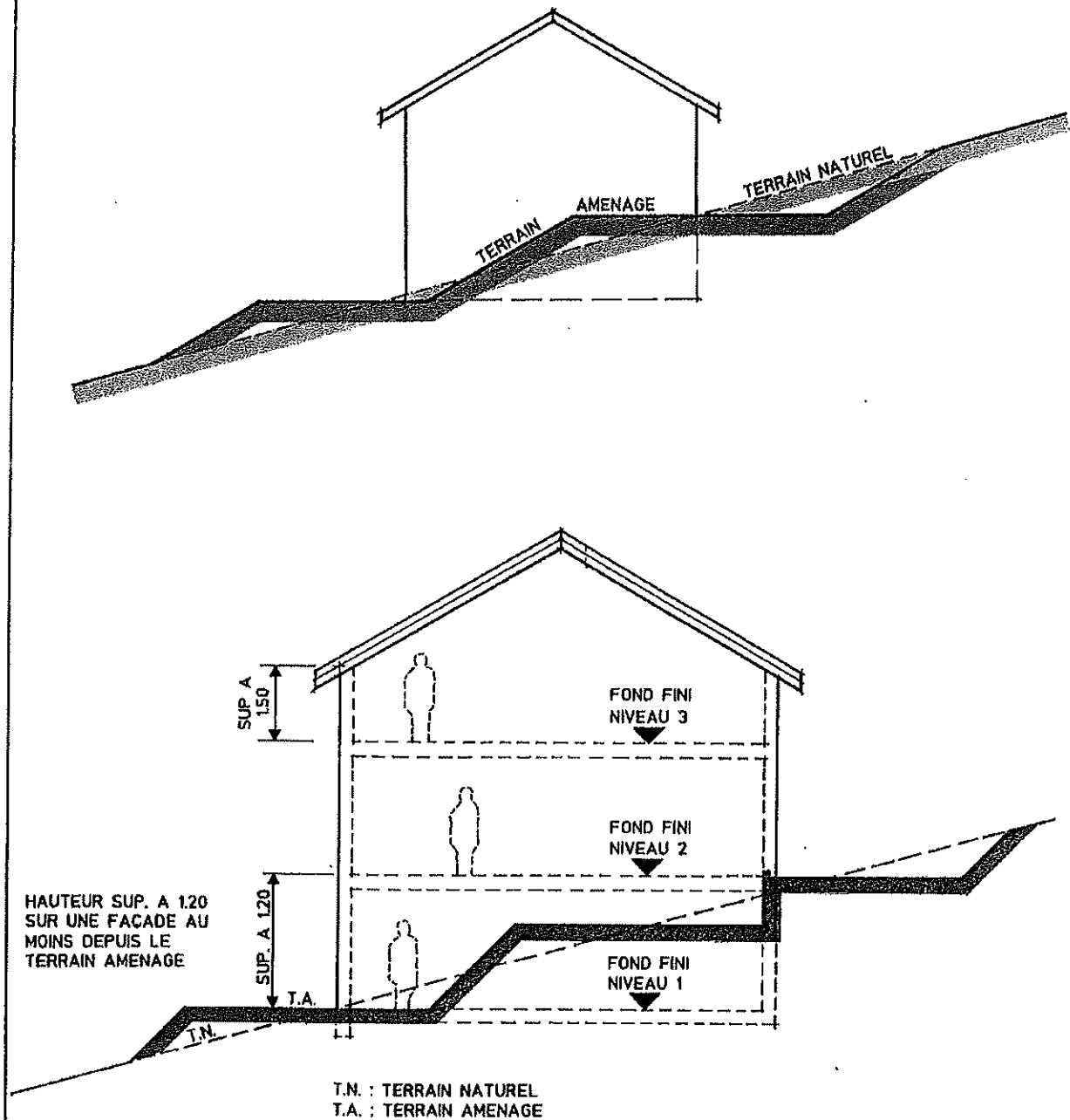


CONSTRUCTIONS

**TERRAIN NATUREL - TERRAIN AMENAGE
NIVEAUX**
art. 62 al.1 et 63 OCAT

3.1

SAT/avril 1993



TERRAIN NATUREL = TERRAIN AVANT TRAVAUX

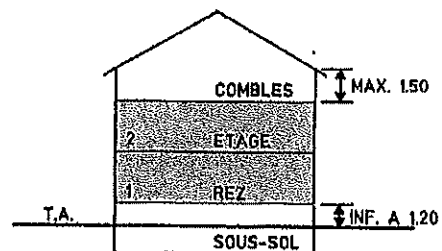
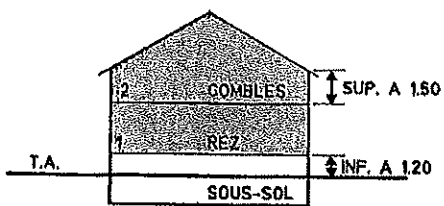
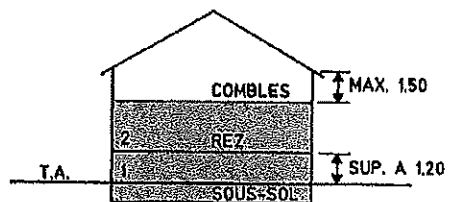
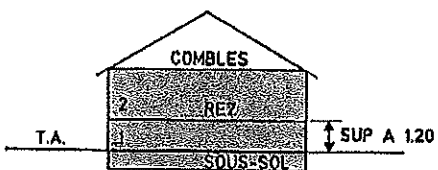
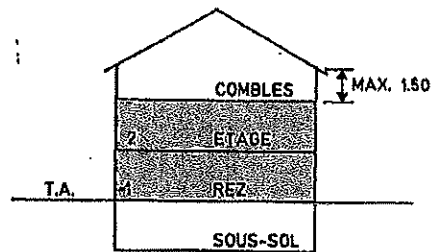
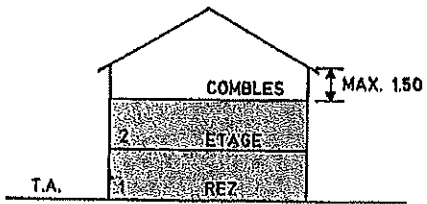
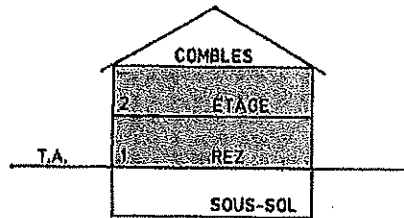
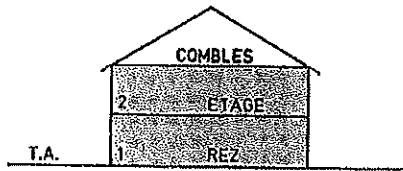
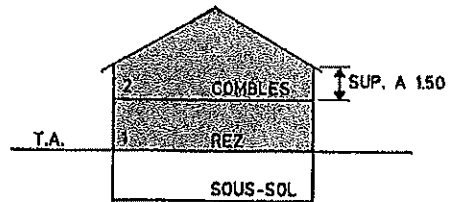
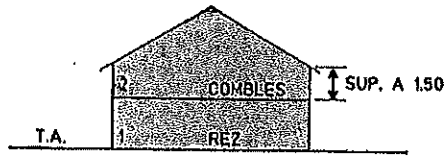
TERRAIN AMENAGE = TERRAIN APRES TRAVAUX

CONSTRUCTIONS

**NIVEAUX: EXEMPLES DE CONSTRUCTIONS DE 2 NIVEAUX
(SOUS RESERVE DU RESPECT DES HAUTEURS FIXEES)
art. 63 OCAT**

3.2

SAT/avril 1993



T.A. : TERRAIN AMENAGE

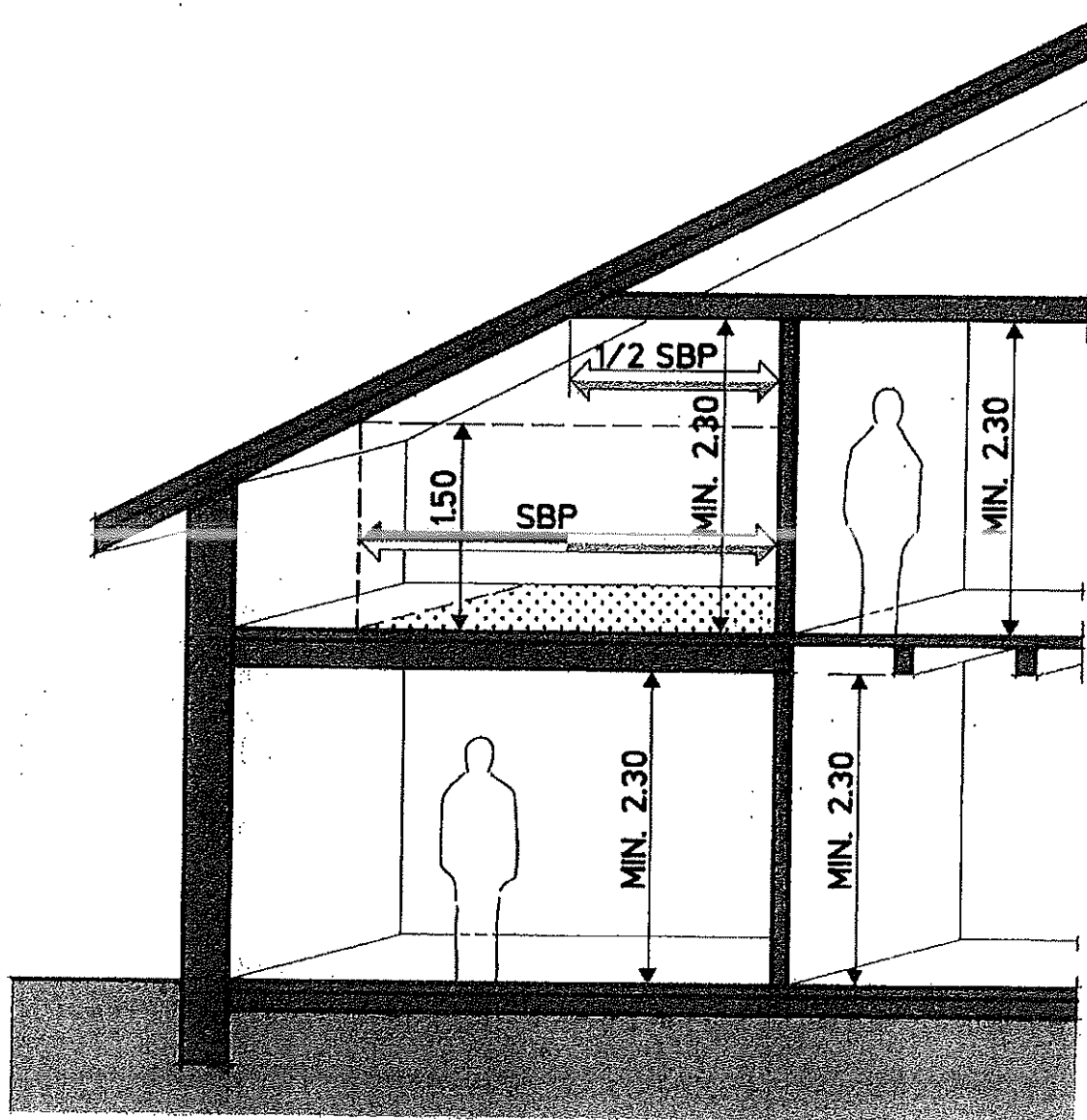
CONSTRUCTIONS

MAISONS FAMILIALES: HAUTEUR ET GRANDEUR MINIMALES DES LOCAUX

art. 41 et 49 al.3 OCAT

3.3

SAT/avril 1993



SBP: SURFACE BRUTE DE PLANCHER

La surface brute de plancher (SBP) des locaux d'habitation doit être au minimum égale à 8 m², sauf pour les salles de bains, cuisines, réduits, etc.).

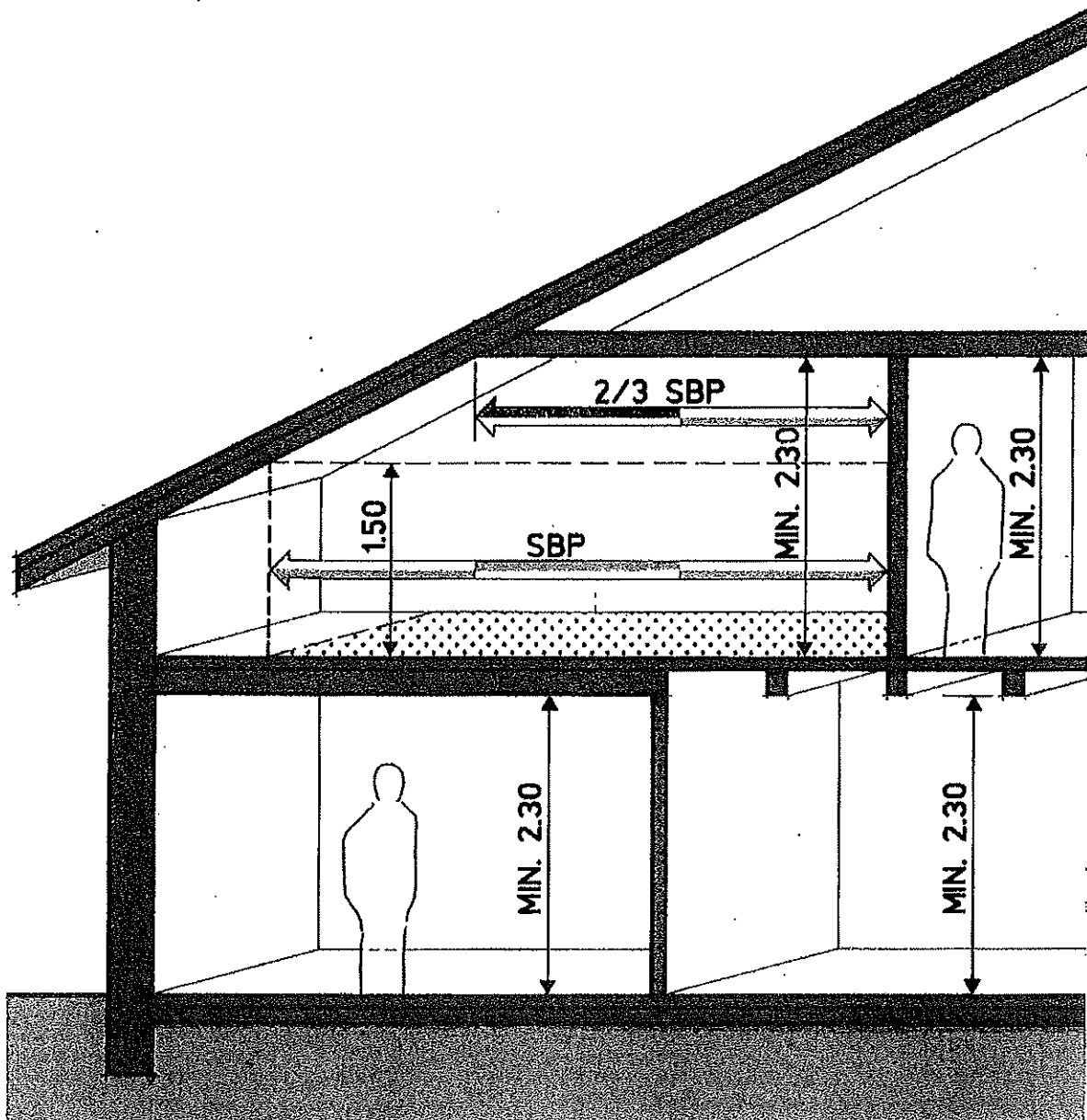
CONSTRUCTIONS

MAISONS LOCATIVES: HAUTEUR ET GRANDEUR MINIMALES DES LOCAUX

art. 41 et 49 al.3 OCAT

3.4

SAT/avril 1993



SBP: SURFACE BRUTE DE PLANCHER

La surface brute de plancher (SBP) des locaux d'habitation doit être au minimum égale à 8 m², sauf pour les salles de bains, cuisines, réduits, etc.).

CONSTRUCTIONS

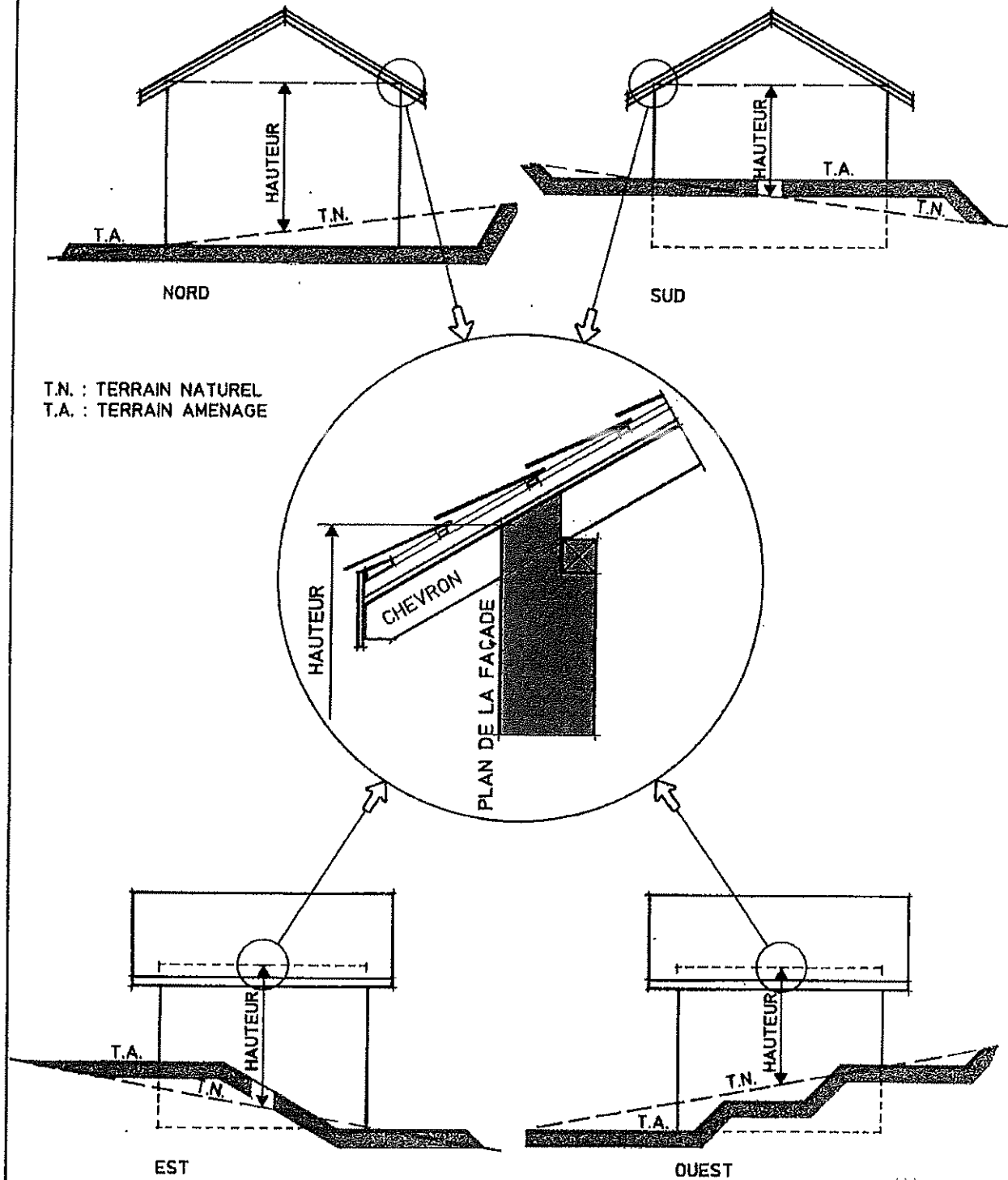
HAUTEUR A L'INTERSECTION DE LA FACADE ET DE LA TOITURE (TOITURES INCLINEES)

art. 66 OCAT

3.5

SAT/avril 1993

LA HAUTEUR SE MESURE AU MILIEU DE LA FACADE.



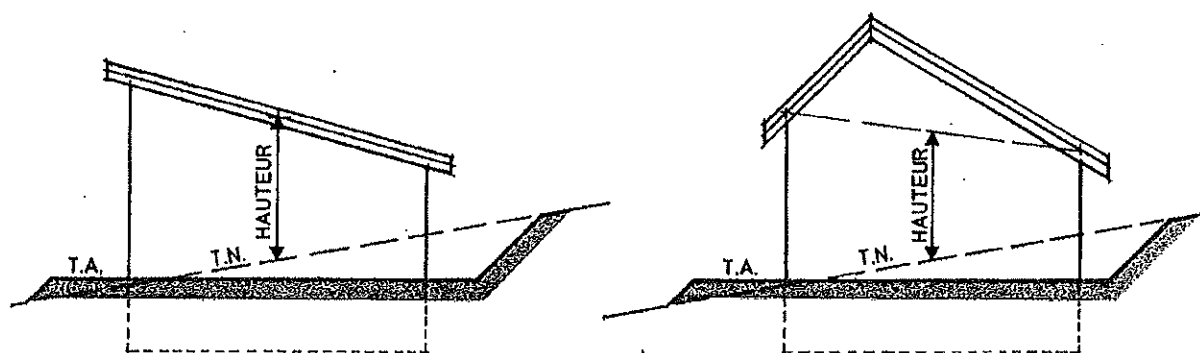
CONSTRUCTIONS

HAUTEUR A L'INTERSECTION DE LA FACADE ET DE LA TOITURE (TOITURES INCLINEES - CAS PARTICULIERS)
art. 66 OCAT

3.6

SAT/avril 1993

LA HAUTEUR SE MESURE AU MILIEU DE LA FACADE.



T.N. : TERRAIN NATUREL
T.A. : TERRAIN AMENAGE

CONSTRUCTIONS

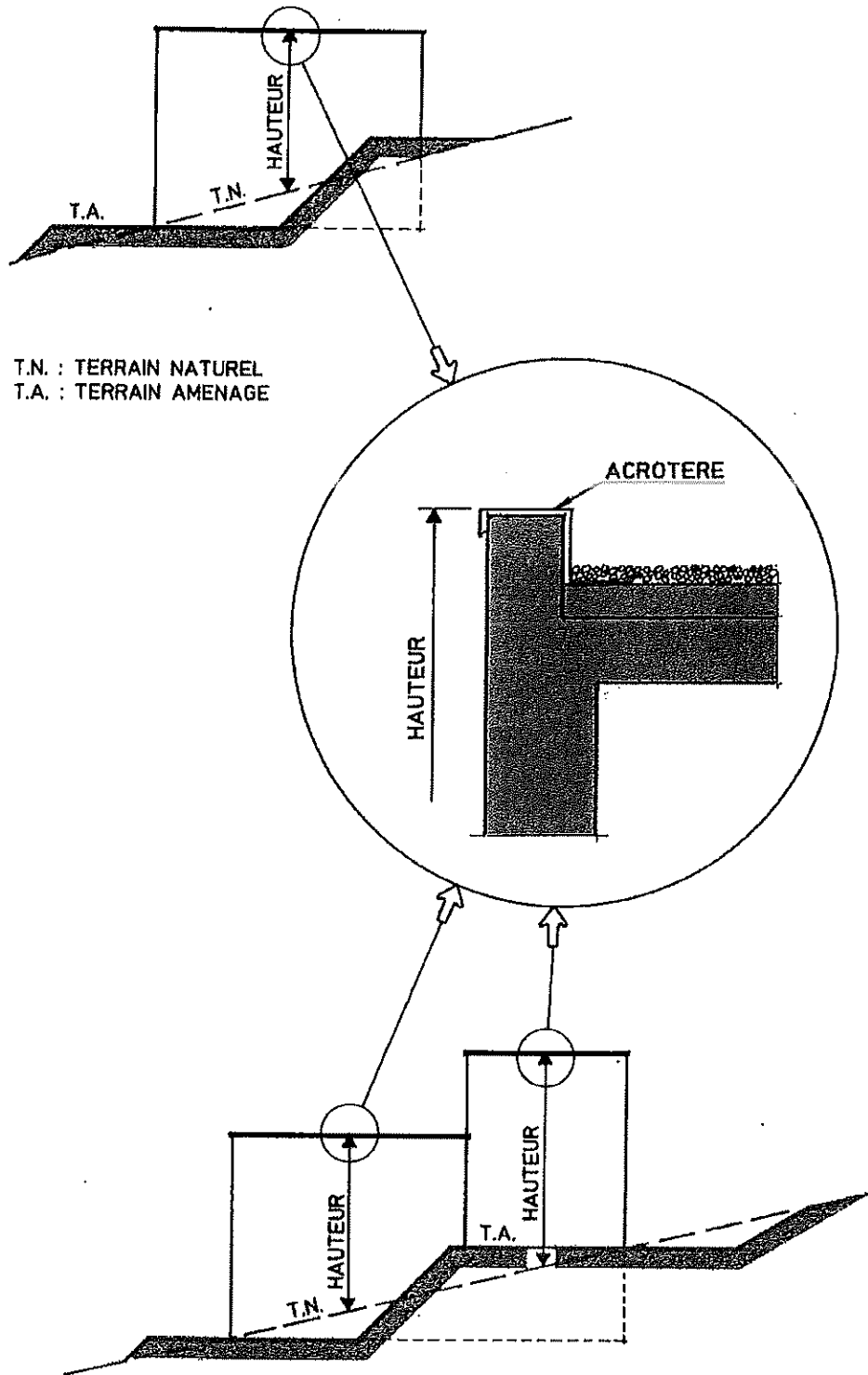
HAUTEUR A L'INTERSECTION DE LA FACADE ET DE LA TOITURE (TOITURES PLATES)

art. 66 OCAT

3.7

SAT/avril 1993

LA HAUTEUR SE MESURE AU MILIEU DE LA FACADE.



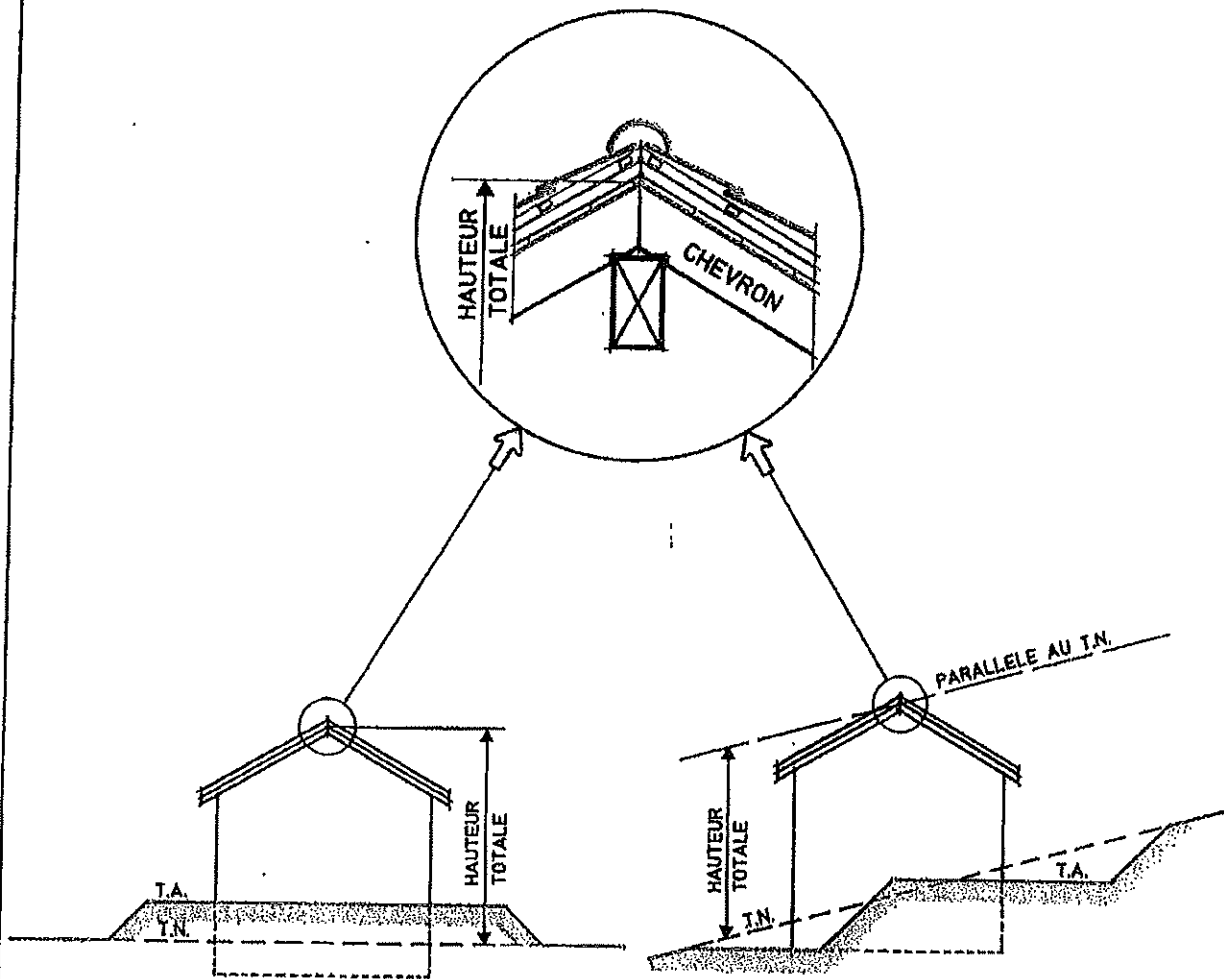
CONSTRUCTIONS

HAUTEUR TOTALE

art. 65 OCAT

3.8

SAT/avril 1993



T.N. : TERRAIN NATUREL
T.A. : TERRAIN AMENAGE

MESURES EN FAVEUR DES HANDICAPES

PLACES DE STATIONNEMENT

art. 15 LCAT et art. 46 OCAT; norme VSS SN 521 500

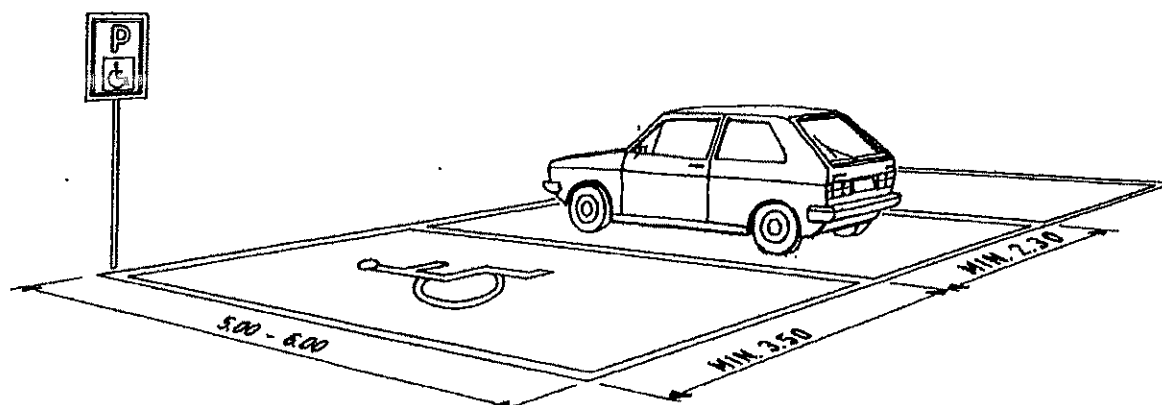
4.1

SAT/avril 1993

Renseignements détaillés:

Guide pour éliminer les barrières et les obstacles architecturaux (SIV/ASI)

**DANS LES PARCS DE STATIONNEMENT, IL FAUT
RESERVER AUX HANDICAPES 2% DES PLACES,
MAIS 1 PLACE AU MINIMUM!**



PLACES DE STATIONNEMENT RESERVEES AUX HANDICAPES

- toujours signalées par le panneau ICTA
- accès à niveau à la place de stationnement
- bordure de trottoir chanfreinée
- largeur minimum d'une place: 3,50 m
- déclivité latérale maximum: 5%

MESURES EN FAVEUR DES HANDICAPES

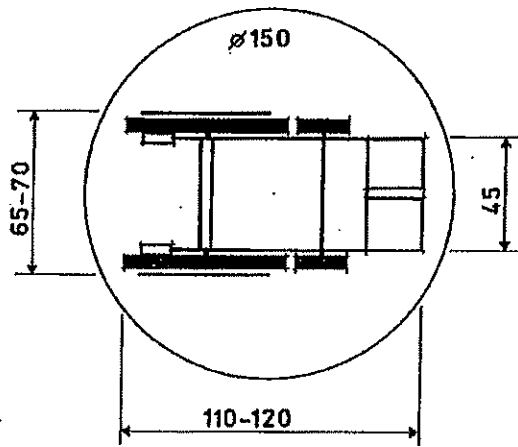
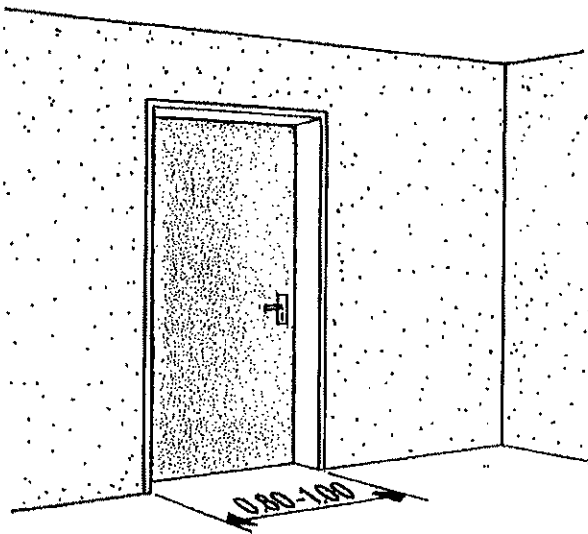
PORTES ET RAMPES ENCOMBREMENT D'UN FAUTEUIL ROULANT art. 15 LCAT et art. 46 OCAT

4.2

SAT/avril 1993

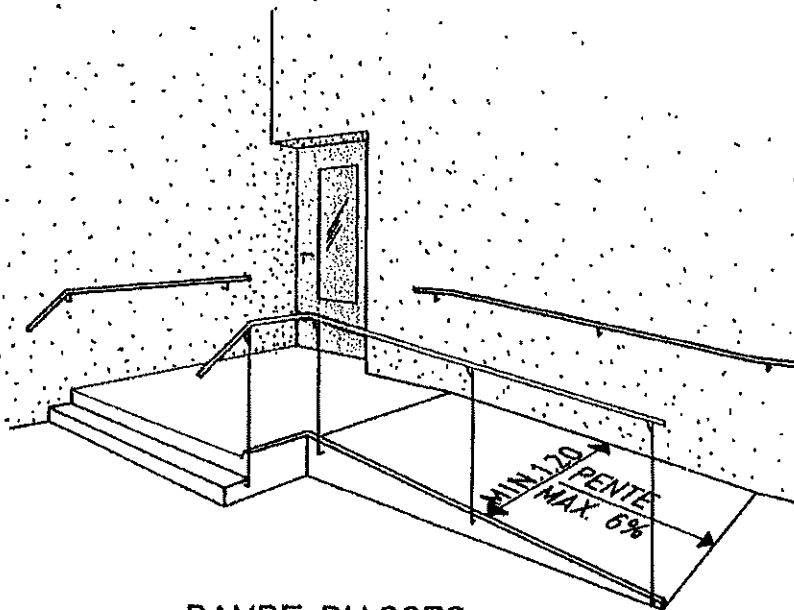
Renseignements détaillés:

Guide pour éliminer les barrières et les obstacles architecturaux (SIV/ASI)



ENCOMBREMENT D'UN FAUTEUIL ROULANT

PORTE



RAMPE D'ACCES

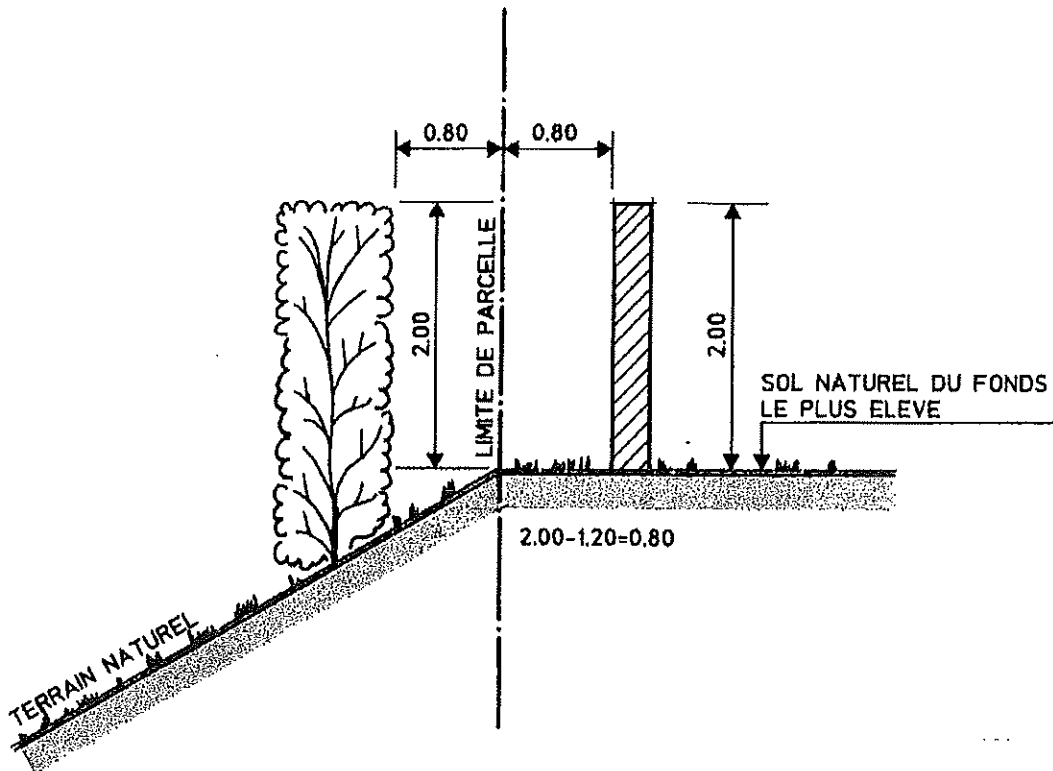
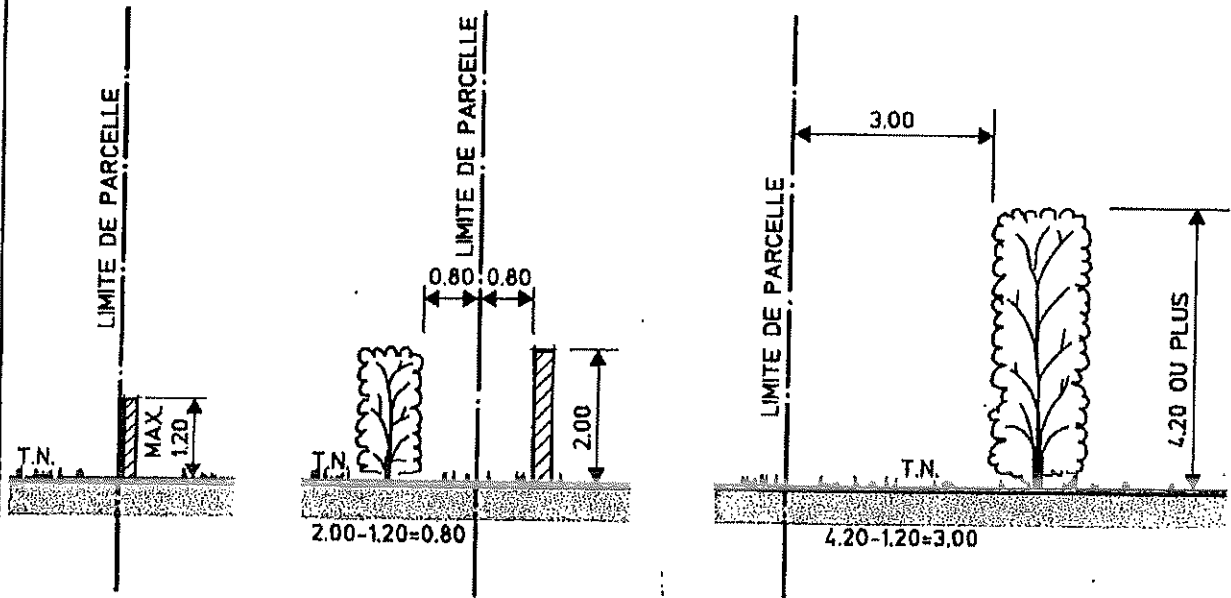
CLOTURES ET PLANTATIONS SEPARATIVES

CLOTURES, PALISSADES ET MURS
HAIES A FEUILLAGE NON PERSISTANT
art. 60 al.3 OCAT; art 73 af. 1 et 2 LICC

5.1

SAT/avril 1993

ESSENCES À FEUILLAGE NON PERSISTANT: hêtre, charme, trène, noisetier, etc.



CLOTURES ET PLANTATIONS SEPARATIVES

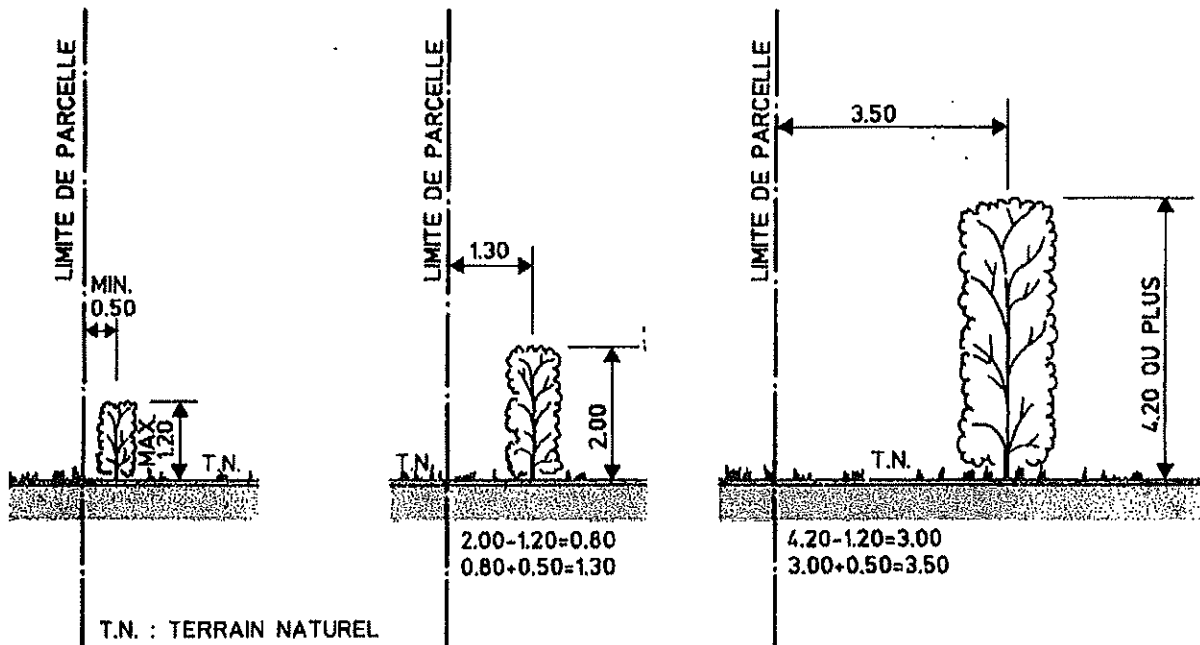
HAIES A FEUILLAGE PERSISTANT

art. 60 al.3 OCAT; art 73 al. 3 LICC

5.2

SAT/avril 1993

ESSENCES À FEUILLAGE PERSISTANT: thuya, sapin, épicéa, if, buis, laurier, etc.



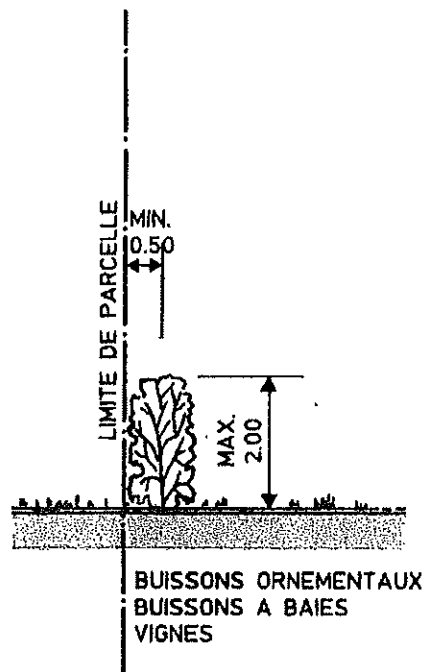
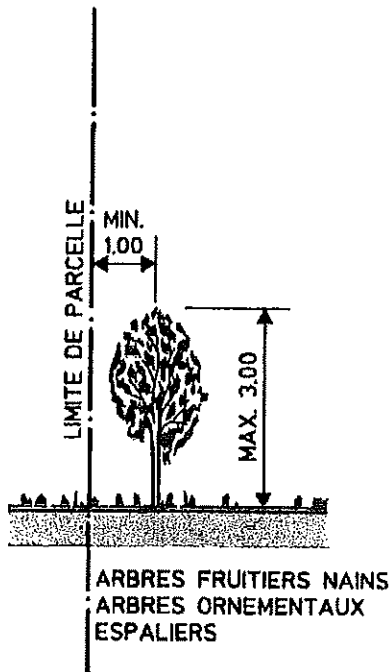
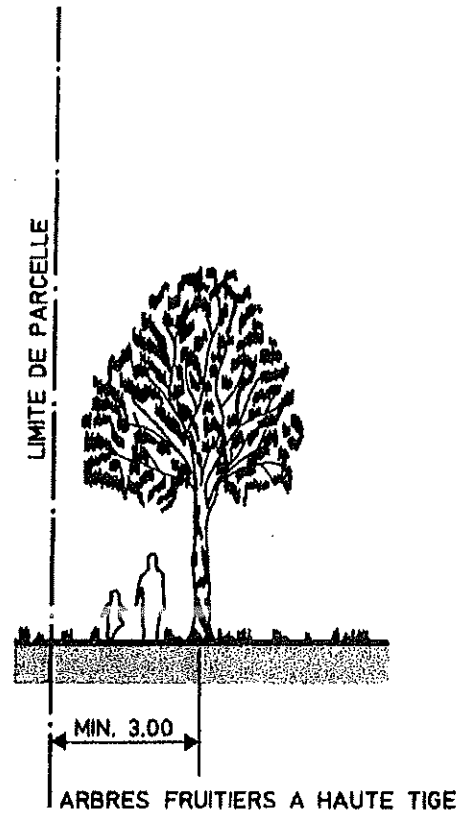
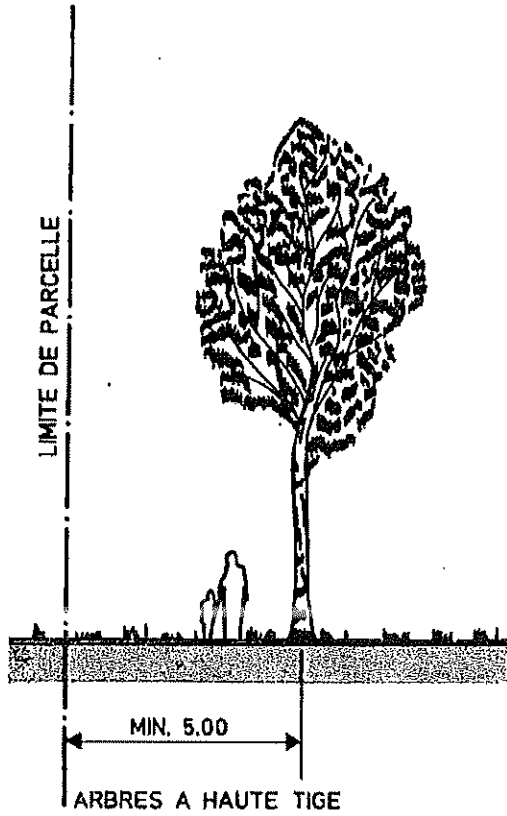
CLOTURES ET PLANTATIONS SEPARATIVES

ARBRES DE HAUTE TIGE, ARBRES ET BUISSONS NAINS OU ORNEMENTAUX

art. 60 al.3 OCAT; art 74 LICC

5.3

SAT/avril 1993

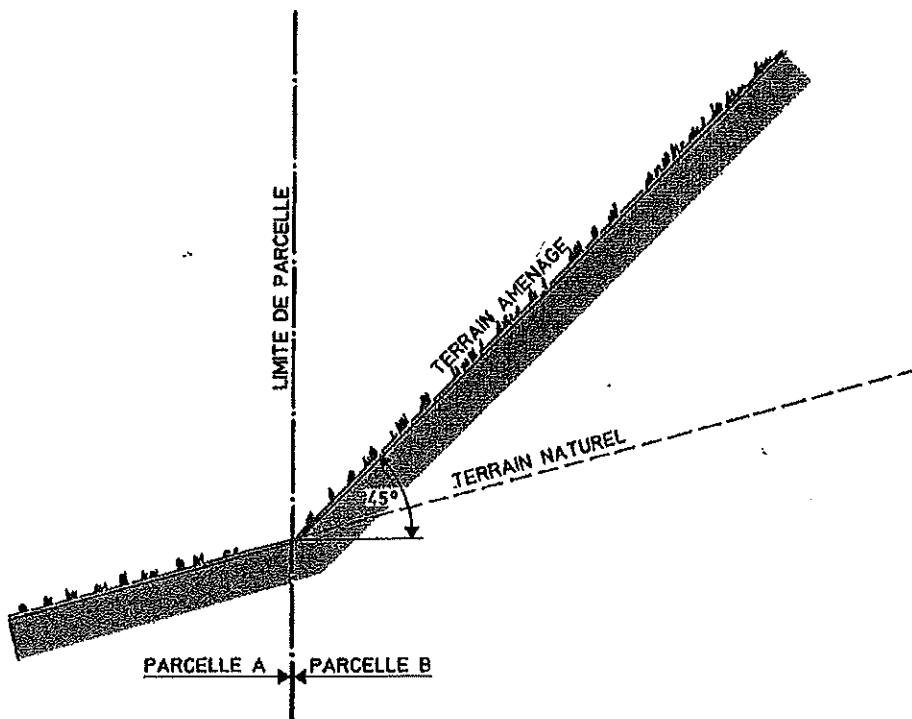
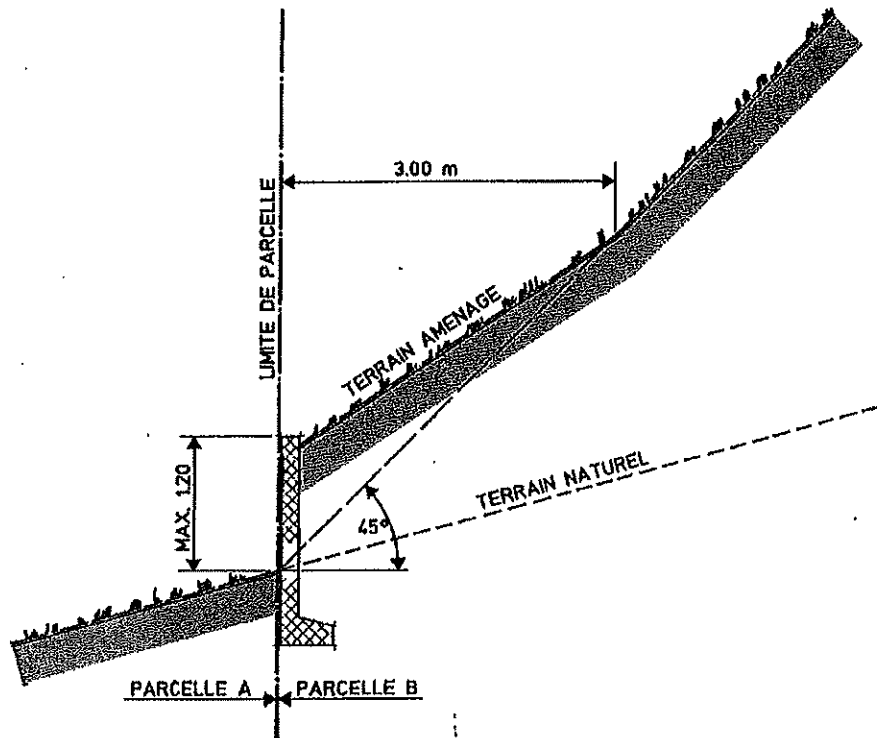


CLOTURES ET PLANTATIONS SEPARATIVES

REMBLAIS
MURS DE SOUTÈNEMENT
art. 60 al.3 OCAT; art 71 LICC

5.4

SAT/avril 1993



1
2
3
4
5
6
7
8
9
10
11
12
13
14
15
16
17
18
19
20
21
22
23
24
25
26
27
28
29
30
31
32
33
34
35
36
37
38
39
40
41
42
43
44
45
46
47
48
49
50
51
52
53
54
55
56
57
58
59
60
61
62
63
64
65
66
67
68
69
70
71
72
73
74
75
76
77
78
79
80
81
82
83
84
85
86
87
88
89
90
91
92
93
94
95
96
97
98
99
100